



JUNTA DE EXTREMADURA
Consejería de Igualdad y Empleo

El Mercado Laboral en Extremadura en Cifras

Observatorio de Empleo

Octubre - 11

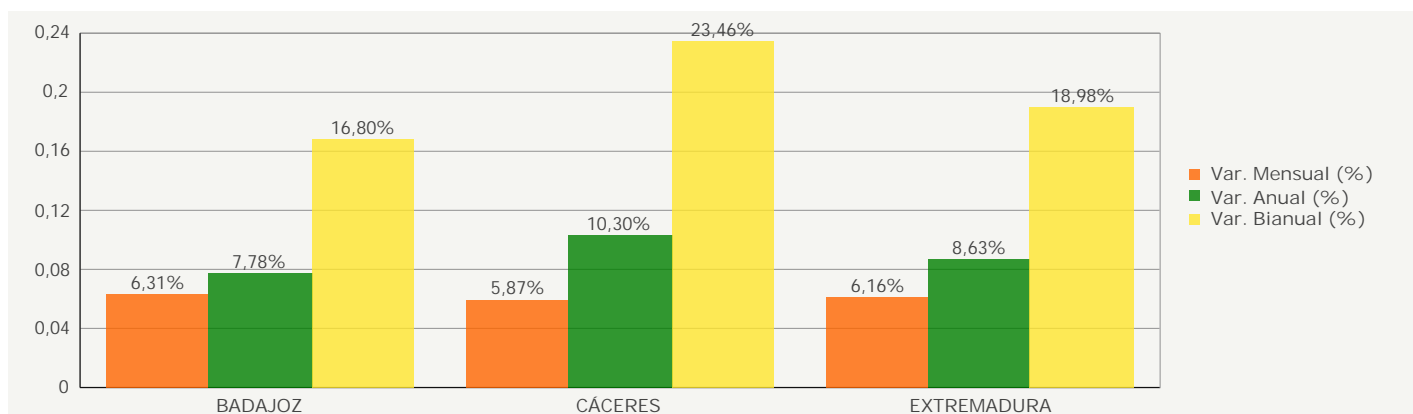
1. Paro Registrado

1.1 Evolución del Paro Registrado

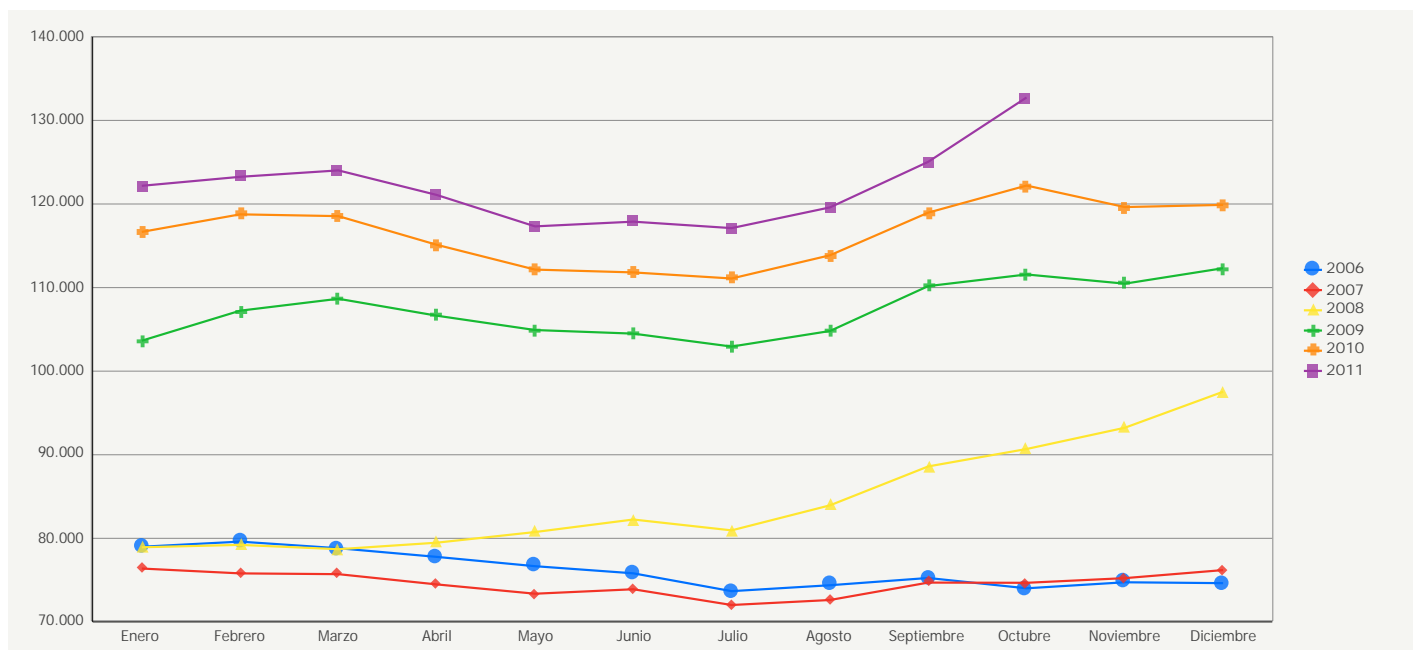
EVOLUCIÓN DEL PARO REGISTRADO SEGÚN ÁMBITO TERRITORIAL

Provincia	Nº PARADOS	VAR. MES ANT. (%)	VAR. AÑO ANT. (%)	VAR. 2 AÑOS ANT. (%)
BADAJOS	87.600	6,31%	7,78%	16,80%
CÁCERES	45.150	5,87%	10,30%	23,46%
EXTREMADURA	132.750	6,16%	8,63%	18,98%

% Variación Paro Registrado



Evolución mensual del paro registrado



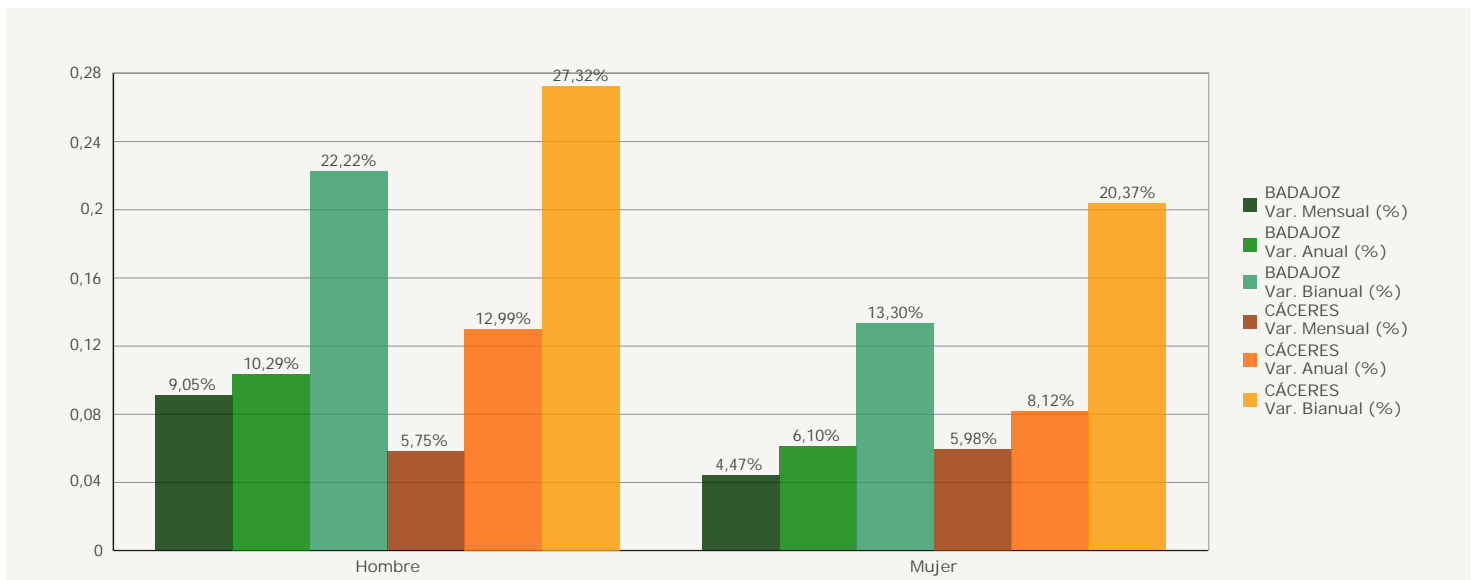
Año	Nº Parados											
	Enero	Febrero	Marzo	Abril	Mayo	Junio	Julio	Agosto	Septiembre	Octubre	Noviembre	Diciembre
2006	78.993	79.608	78.815	77.780	76.667	75.816	73.681	74.390	75.255	74.020	74.743	74.637
2007	76.387	75.803	75.712	74.489	73.373	73.906	72.023	72.622	74.703	74.678	75.239	76.202
2008	78.931	79.216	78.702	79.478	80.753	82.251	80.955	83.945	88.603	90.688	93.229	97.539
2009	103.647	107.237	108.664	106.641	104.923	104.493	102.944	104.804	110.179	111.570	110.470	112.320
2010	116.663	118.763	118.550	115.124	112.155	111.818	111.087	113.866	118.970	122.209	119.636	119.897
2011	122.179	123.254	124.022	121.086	117.324	117.890	117.116	119.593	125.050	132.750		

1.2 Paro registrado por sexo

DISTRIBUCIÓN DEL PARO REGISTRADO POR SEXO Y PROVINCIA

Provincia	Hombre				Mujer				Total			
	Nº Parados	Var. Mes Ant (%)	Var. Año Ant (%)	Var. 2 Años Ant (%)	Nº Parados	Var. Mes Ant (%)	Var. Año Ant (%)	Var. 2 Años Ant (%)	Nº Parados	Var. Mes Ant (%)	Var. Año Ant (%)	Var. 2 Años Ant (%)
BADAJOS	35.979	9,05%	10,29%	22,22%	51.621	4,47%	6,10%	13,30%	87.600	6,31%	7,78%	16,80%
CÁCERES	20.698	5,75%	12,99%	27,32%	24.452	5,98%	8,12%	20,37%	45.150	5,87%	10,30%	23,46%
Total	56.677	7,82%	11,26%	24,04%	76.073	4,95%	6,74%	15,48%	132.750	6,16%	8,63%	18,98%

% Paro registrado por sexo y provincia

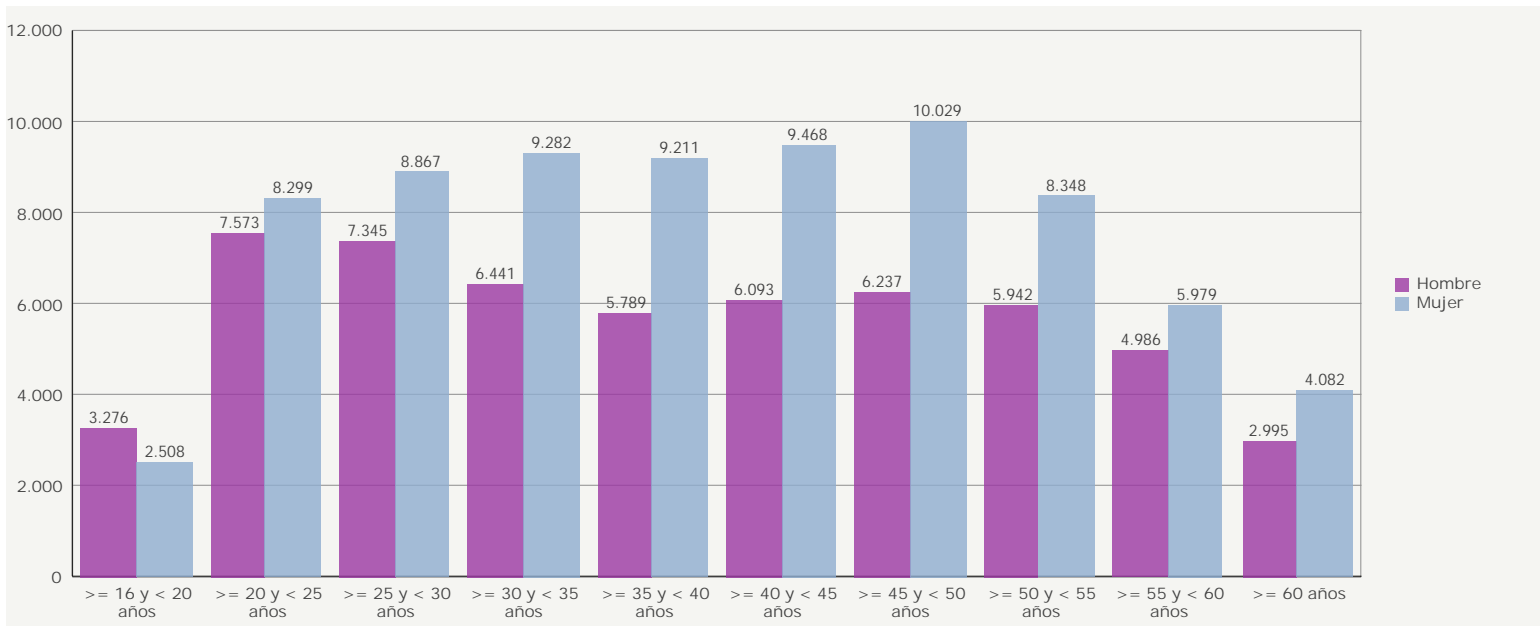


1.3 Paro registrado por edad

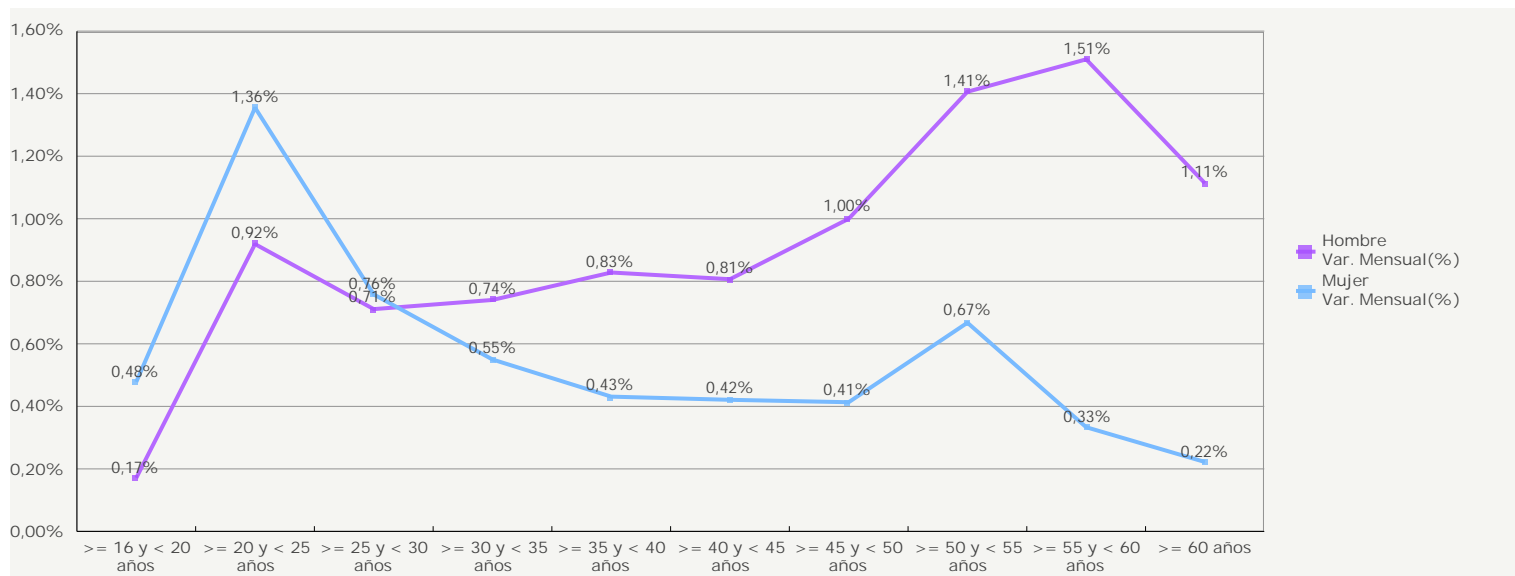
PARO REGISTRADO POR SEXO Y EDAD

Edad	Hombre				Mujer				Total			
	Nº Parados	Var. Mes Ant (%)	Var. Año Ant (%)	Var. 2 Años Ant (%)	Nº Parados	Var. Mes Ant (%)	Var. Año Ant (%)	Var. 2 Años Ant (%)	Nº Parados	Var. Mes Ant (%)	Var. Año Ant (%)	Var. 2 Años Ant (%)
>= 16 y < 20 años	3.276	7,34%	1,83%	6,33%	2.508	5,20%	5,29%	0,28%	5.784	6,40%	3,30%	3,62%
>= 20 y < 25 años	7.573	12,91%	10,39%	22,46%	8.299	9,72%	15,22%	28,53%	15.872	11,22%	12,86%	25,56%
>= 25 y < 30 años	7.345	9,74%	8,32%	18,85%	8.867	5,65%	8,84%	17,07%	16.212	7,46%	8,60%	17,87%
>= 30 y < 35 años	6.441	9,73%	8,86%	20,03%	9.282	3,47%	6,43%	17,91%	15.723	5,94%	7,41%	18,77%
>= 35 y < 40 años	5.789	8,08%	10,31%	15,92%	9.211	4,19%	5,06%	13,70%	15.000	5,66%	7,03%	14,55%
>= 40 y < 45 años	6.093	8,55%	9,84%	23,24%	9.468	6,16%	4,87%	15,27%	15.561	7,08%	6,77%	18,26%
>= 45 y < 50 años	6.237	5,48%	12,56%	30,15%	10.029	4,16%	4,88%	13,81%	16.266	4,67%	7,70%	19,57%
>= 50 y < 55 años	5.942	5,26%	18,06%	46,64%	8.348	4,77%	7,98%	19,46%	14.290	4,97%	11,96%	29,44%
>= 55 y < 60 años	4.986	3,38%	19,65%	40,45%	5.979	2,45%	3,98%	11,86%	10.965	2,87%	10,57%	23,27%
>= 60 años	2.995	3,53%	13,92%	17,40%	4.082	2,54%	2,61%	1,74%	7.077	2,95%	7,11%	7,83%
Total	56.677	7,82%	11,26%	24,04%	76.073	4,95%	6,74%	15,48%	132.750	6,16%	8,63%	18,98%

Paro registrado por sexo y edad



% Variación mensual paro registrado por sexo y edad



% Variación anual paro registrado por sexo y edad



Paro registrado por nivel formativo

Grupo Nivel Formativo	Hombre				Mujer				Total			
	N° Parados	Var. Mensual	Var. Anual	Var. Bi-Anual	N° Parados	Var. Mensual	Var. Anual	Var. Bi-Anual	N° Parados	Var. Mensual	Var. Anual	Var. Bi-Anual
Sin Estudios	852	4,28%	-4,38%	10,51%	1.268	2,42%	1,20%	6,29%	2.120	3,16%	-1,12%	7,94%
Estudios Primarios	10.014	6,00%	5,71%	17,11%	12.463	2,35%	-0,98%	1,10%	22.477	3,94%	1,89%	7,65%
1ª Etapa Educación Secundaria	35.342	8,19%	10,58%	21,30%	39.419	5,77%	3,97%	10,75%	74.761	6,90%	6,99%	15,50%
Prog. Formación e Inser. Laboral	221	13,33%	5,24%	21,43%	274	5,38%	0,00%	19,13%	495	8,79%	2,27%	20,15%
Ens. Bachillerato	2.666	8,95%	15,76%	29,23%	4.443	8,26%	9,35%	17,63%	7.109	8,52%	11,67%	21,73%
Ens. Form. Prof. Grado Medio	2.527	12,11%	17,48%	43,42%	5.997	12,81%	11,26%	30,97%	8.524	12,60%	13,04%	34,43%
Ens. Form. Prof. Grado Superior	1.913	11,81%	22,55%	43,94%	3.884	5,69%	15,35%	37,15%	5.797	7,63%	17,63%	39,32%
Ens. Universitarias 1º Ciclo	1.766	4,37%	36,37%	70,13%	5.336	-0,74%	29,64%	56,85%	7.102	0,48%	31,25%	59,95%
Ens. Universitarias 2º y 3º Ciclo	1.376	2,99%	25,78%	59,44%	2.989	-2,70%	29,56%	53,91%	4.365	-0,98%	28,34%	55,61%
Total	56.677	7,82%	11,26%	24,04%	76.073	4,95%	6,74%	15,48%	132.750	6,16%	8,63%	18,98%

1.4 Paro registrado por actividades económicas

PARO REGISTRADO POR ACTIVIDADES ECONÓMICAS

Actividad Económica	Hombre				Mujer				Total			
	Nº Parados	Var. Mes (%)	Var. Año (%)	Var. 2 Años (%)	Nº Parados	Var. Mes (%)	Var. Año (%)	Var. 2 Años (%)	Nº Parados	Var. Mes (%)	Var. Año (%)	Var. 2 Años (%)
00 SIN ACTIVIDAD ANTERIOR	3.933	2,34%	14,87%	42,24%	10.771	-0,36%	0,01%	-3,03%	14.704	0,35%	3,59%	5,99%
01 Agricultura, ganadería, caza y servicios relacionados con las mismas	4.578	24,67%	34,13%	68,00%	3.772	7,68%	12,63%	14,51%	8.350	16,38%	23,48%	38,73%
02 Silvicultura y explotación forestal	454	8,10%	-1,09%	85,31%	95	4,40%	2,15%	61,02%	549	7,44%	-0,54%	80,59%
03 Pesca y acuicultura	9	28,57%	28,57%	12,50%	8	14,29%	14,29%	-38,46%	17	21,43%	21,43%	-19,05%
05 Extracción de antracita, hulla y lignito	1		0,00%	0,00%	3	0,00%	0,00%	-25,00%	4	33,33%	0,00%	-20,00%
06 Extracción de crudo de petróleo y gas natural	1	0,00%	0,00%	0,00%	1	-50,00%	-66,67%	-66,67%	2	-33,33%	-50,00%	-50,00%
07 Extracción de minerales metálicos	5	-16,67%	-28,57%	-28,57%	5	0,00%	0,00%	66,67%	10	-9,09%	-16,67%	0,00%
08 Otras industrias extractivas	243	8,97%	21,50%	63,09%	45	9,76%	55,17%	12,50%	288	9,09%	25,76%	52,38%
09 Actividades de apoyo a las industrias extractivas	5	25,00%	150,00%	25,00%	2	0,00%	100,00%		7	16,67%	133,33%	75,00%
10 Industria de la alimentación	1.486	22,30%	1,50%	11,06%	2.131	9,56%	0,14%	0,71%	3.617	14,46%	0,70%	4,72%
11 Fabricación de bebidas	127	33,68%	4,96%	9,48%	94	2,17%	14,63%	20,51%	221	18,18%	8,87%	13,92%
12 Industria del tabaco	10	-28,57%	-47,37%	11,11%	30	3,45%	-23,08%	-28,57%	40	-6,98%	-31,03%	-21,57%
13 Industria textil	45	7,14%	-4,26%	12,50%	341	1,79%	-9,07%	-9,31%	386	2,39%	-8,53%	-7,21%
14 Confección de prendas de vestir	22	4,76%	4,76%	22,22%	232	4,98%	-8,66%	-9,02%	254	4,96%	-7,64%	-6,96%
15 Industria del cuero y del calzado	13	44,44%	-23,53%	-7,14%	37	-2,63%	-5,13%	-7,50%	50	6,38%	-10,71%	-7,41%
16 Industria de la madera y del corcho, excepto muebles; cestería	293	-4,56%	-0,68%	-9,57%	122	5,17%	-9,63%	-15,86%	415	-1,89%	-3,49%	-11,51%
17 Industria del papel	47	2,17%	11,90%	27,03%	20	-4,76%	5,26%	-13,04%	67	0,00%	9,84%	11,67%
18 Artes gráficas y reproducción de soportes grabados	136	3,03%	9,68%	51,11%	85	-4,49%	21,43%	11,84%	221	0,00%	13,92%	33,13%
19 Coquerías y refino de petróleo			-100,00%	-100,00%					0		-100,00%	-100,00%
20 Industria química	90	11,11%	-2,17%	-1,10%	82	15,49%	13,89%	-4,65%	172	13,16%	4,88%	-2,82%
21 Fabricación de productos farmacéuticos	11	0,00%	57,14%	120,00%	9	28,57%	50,00%	200,00%	20	11,11%	53,85%	150,00%
22 Fabricación de productos de caucho y plásticos	74	15,63%	-1,33%	17,46%	51	4,08%	-23,88%	-12,07%	125	10,62%	-11,97%	3,31%
23 Fabricación de otros productos minerales no metálicos	377	4,72%	14,59%	-3,58%	104	4,00%	2,97%	-7,96%	481	4,57%	11,86%	-4,56%
24 Metalurgia; fabricación de productos de hierro, acero y ferroaleaciones	315	-0,94%	6,42%	11,31%	29	-6,45%	-3,33%	7,41%	344	-1,43%	5,52%	10,97%
25 Fabricación de productos metálicos, excepto maquinaria y equipo	800	10,65%	9,59%	19,05%	148	4,23%	5,71%	-20,86%	948	9,60%	8,97%	10,36%
26 Fabricación de productos informáticos, electrónicos y ópticos	13	-7,14%	-23,53%	-31,58%	12	0,00%	9,09%	-42,86%	25	-3,85%	-10,71%	-37,50%
27 Fabricación de material y equipo eléctrico	27	-3,57%	-3,57%	-3,57%	22	4,76%	15,79%	10,00%	49	0,00%	4,26%	2,08%
28 Fabricación de maquinaria y equipo n.c.o.p.	132	-3,65%	-25,84%	-2,94%	31	0,00%	-6,06%	3,33%	163	-2,98%	-22,75%	-1,81%
29 Fabricación de vehículos de motor, remolques y semirremolques	20	-9,09%	-13,04%	-25,93%	15	15,38%	-6,25%	-25,00%	35	0,00%	-10,26%	-25,53%
30 Fabricación de otro material de transporte	22	15,79%	29,41%	0,00%	21	0,00%	133,33%	40,00%	43	7,50%	65,38%	16,22%
31 Fabricación de muebles	168	4,35%	-1,18%	-8,20%	90	1,12%	8,43%	0,00%	258	3,20%	1,98%	-5,49%
32 Otras industrias manufactureras	43	10,26%	-18,87%	72,00%	59	11,32%	15,69%	43,90%	102	10,87%	-1,92%	54,55%
33 Reparación e instalación de maquinaria y equipo	93	10,71%	19,23%	36,76%	22	-4,35%	0,00%	37,50%	115	7,48%	15,00%	36,90%
35 Suministro de energía eléctrica, gas, vapor y aire acondicionado	81	-10,99%	22,73%	-10,00%	12	-7,69%	-7,69%	-45,45%	93	-10,58%	17,72%	-16,96%
36 Captación, depuración y distribución de agua	81	30,65%	-13,83%	-28,32%	47	6,82%	-2,08%	-17,54%	128	20,75%	-9,86%	-24,71%
37 Recogida y tratamiento de aguas residuales	10	-9,09%	25,00%			-100,00%	-100,00%	-100,00%	10	-16,67%	11,11%	900,00%
38 Recogida, tratamiento y eliminación de residuos; valorización	417	32,38%	31,55%	52,75%	498	7,79%	-7,26%	1,01%	915	17,76%	7,14%	19,45%
39 Actividades de descontaminación y otros servicios de gestión de residuos	8	-27,27%	60,00%	0,00%	2	0,00%	0,00%	100,00%	10	-23,08%	42,86%	11,11%
41 Construcción de edificios	9.396	3,04%	2,30%	3,45%	1.161	3,02%	11,85%	22,08%	10.557	3,04%	3,27%	5,21%
42 Ingeniería civil	1.155	0,96%	2,48%	13,91%	158	-1,25%	-9,71%	17,04%	1.313	0,69%	0,84%	14,27%
43 Actividades de construcción especializada	5.661	3,44%	-2,68%	-8,63%	958	3,34%	0,84%	-6,72%	6.619	3,42%	-2,19%	-8,36%
45 Venta y reparación de vehículos de motor y motocicletas	724	4,32%	3,28%	4,32%	303	3,06%	7,45%	-1,30%	1.027	3,95%	4,48%	2,60%
46 Comercio al por mayor e intermediarios del comercio, excepto de vehículos	1.744	3,38%	16,19%	20,61%	1.610	2,09%	5,99%	14,35%	3.354	2,76%	11,06%	17,52%
47 Comercio al por menor, excepto de vehículos de motor y motocicletas	2.168	6,96%	3,39%	13,45%	6.449	4,74%	2,81%	6,45%	8.617	5,29%	2,95%	8,13%
49 Transporte terrestre y por tubería	1.248	9,96%	8,33%	8,43%	276	7,81%	6,98%	-1,43%	1.524	9,56%	8,09%	6,50%
50 Transporte marítimo y por vías navegables interiores	16	14,29%	-15,79%	-11,11%	11	10,00%	0,00%	-15,38%	27	12,50%	-10,00%	-12,90%
51 Transporte aéreo	8	-11,11%	-27,27%	0,00%	6	50,00%	-14,29%	50,00%	14	7,69%	-22,22%	16,67%
52 Almacenamiento y actividades anexas al transporte	224	7,18%	39,13%	45,45%	203	7,98%	34,44%	54,96%	427	7,56%	36,86%	49,82%
53 Actividades postales y de correos	141	16,53%	2,92%	15,57%	202	21,69%	-14,04%	-8,18%	343	19,51%	-7,80%	0,29%
55 Servicios de alojamiento	538	15,95%	11,85%	24,25%	1.206	5,79%	-0,90%	9,44%	1.744	8,73%	2,71%	13,62%
56 Servicios de alojamiento	2.371	8,81%	12,69%	35,18%	4.666	4,13%	2,48%	9,74%	7.037	5,66%	5,71%	17,17%
58 Edición	42	10,53%	7,69%	16,67%	42	7,69%	50,00%	27,27%	84	9,09%	25,37%	21,74%
59 Actividades cinematográficas, de vídeo y de programas de televisión, grabación de sonido y edición m	72	22,03%	2,86%	35,85%	71	-7,79%	33,96%	42,00%	143	5,15%	16,26%	38,83%

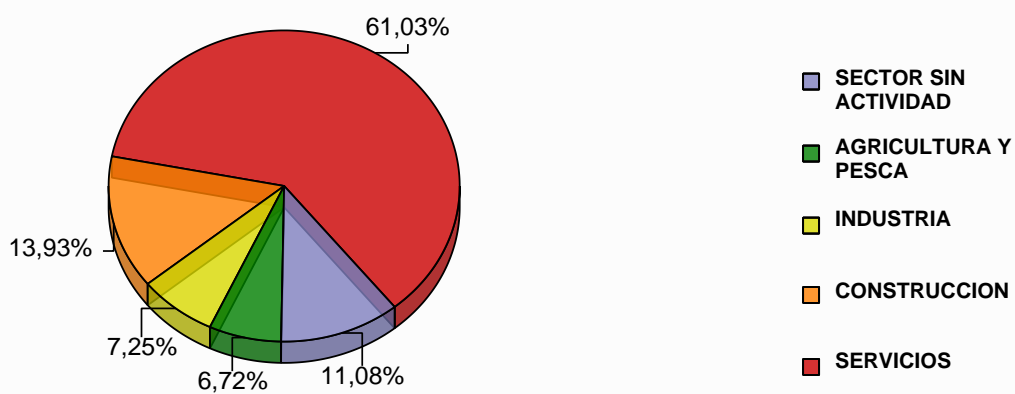
Actividad Económica		Hombre				Mujer				Total			
		Nº Parados	Var. Mes (%)	Var. Año (%)	Var. 2 Años (%)	Nº Parados	Var. Mes (%)	Var. Año (%)	Var. 2 Años (%)	Nº Parados	Var. Mes (%)	Var. Año (%)	Var. 2 Años (%)
60	Actividades de programación y emisión de radio y televisión	29	31,82%	16,00%	93,33%	39	11,43%	21,88%	105,26%	68	19,30%	19,30%	100,00%
61	Telecomunicaciones	61	10,91%	7,02%	3,39%	81	2,53%	-7,95%	-16,49%	142	5,97%	-2,07%	-8,97%
62	Programación, consultoría y otras actividades relacionadas con la informática	75	1,35%	-3,85%	-5,06%	120	-0,83%	9,09%	-9,09%	195	0,00%	3,72%	-7,58%
63	Servicios de información	28	33,33%	-3,45%	250,00%	53	-7,02%	17,78%	178,95%	81	3,85%	9,46%	200,00%
64	Servicios financieros, excepto seguros y fondos de pensiones	201	4,15%	97,06%	142,17%	136	8,80%	6,25%	17,24%	337	5,97%	46,52%	69,35%
65	Seguros, reaseguros y fondos de pensiones, excepto Seguridad Social obligatoria	26	-3,70%	-7,14%	-21,21%	50	4,17%	2,04%	-10,71%	76	1,33%	-1,30%	-14,61%
66	Actividades auxiliares a los servicios financieros y a los seguros	44	10,00%	-15,38%	25,71%	166	2,47%	-5,14%	56,60%	210	3,96%	-7,49%	48,94%
68	Actividades inmobiliarias	102	5,15%	3,03%	-12,82%	190	1,60%	-8,65%	-11,21%	292	2,82%	-4,89%	-11,78%
69	Actividades jurídicas y de contabilidad	211	3,94%	7,11%	40,67%	541	4,64%	12,01%	32,27%	752	4,44%	10,59%	34,53%
70	Actividades de las sedes centrales; actividades de consultoría de gestión empresarial	68	-2,86%	61,90%	54,55%	179	2,87%	18,54%	33,58%	247	1,23%	27,98%	38,76%
71	Servicios técnicos de arquitectura e ingeniería; ensayos y análisis técnicos	574	4,36%	25,33%	97,25%	351	0,29%	21,03%	66,35%	925	2,78%	23,66%	84,26%
72	Investigación y desarrollo	73	4,29%	19,67%	46,00%	84	2,44%	35,48%	86,67%	157	3,29%	27,64%	65,26%
73	Publicidad y estudios de mercado	193	3,76%	29,53%	36,88%	325	5,86%	4,17%	21,27%	518	5,07%	12,36%	26,65%
74	Otras actividades profesionales, científicas y técnicas	915	7,27%	19,30%	31,84%	1.477	1,03%	2,78%	4,09%	2.392	3,33%	8,53%	13,20%
75	Actividades veterinarias	30	11,11%	42,86%	42,86%	31	0,00%	-11,43%	93,75%	61	5,17%	8,93%	64,86%
77	Actividades de alquiler	411	10,19%	5,12%	-6,16%	382	2,41%	1,60%	-9,26%	793	6,30%	3,39%	-7,68%
78	Actividades relacionadas con el empleo	993	10,33%	-4,43%	0,10%	1.489	6,36%	-7,97%	-2,81%	2.482	7,91%	-6,59%	-1,66%
79	Actividades de agencias de viajes, operadores turísticos, servicios de reservas y actividades relac	27	3,85%	8,00%	12,50%	74	15,63%	-24,49%	-10,84%	101	12,22%	-17,89%	-5,61%
80	Actividades de seguridad e investigación	428	15,68%	6,47%	32,51%	99	2,06%	-5,71%	5,32%	527	12,85%	3,94%	26,38%
81	Servicios a edificios y actividades de jardinería	848	18,11%	14,91%	19,44%	2.935	10,55%	9,19%	19,26%	3.783	12,16%	10,42%	19,30%
82	Actividades administrativas de oficina y otras actividades auxiliares a las empresas	592	18,88%	24,37%	44,39%	952	0,42%	16,38%	36,59%	1.544	6,78%	19,32%	39,48%
84	Administración Pública y defensa; Seguridad Social obligatoria	8.016	10,34%	24,63%	78,85%	20.030	10,48%	10,91%	30,31%	28.046	10,44%	14,52%	41,27%
85	Educación	964	-5,02%	28,02%	41,76%	2.378	-21,02%	18,01%	25,89%	3.342	-16,99%	20,74%	30,09%
86	Actividades sanitarias	162	11,72%	-4,14%	0,00%	1.243	21,39%	-11,66%	6,97%	1.405	20,19%	-10,85%	6,12%
87	Asistencia en establecimientos residenciales	115	11,65%	49,35%	109,09%	1.009	18,29%	25,03%	54,28%	1.124	17,57%	27,15%	58,53%
88	Actividades de servicios sociales sin alojamiento	290	0,69%	23,93%	68,60%	2.185	7,32%	29,98%	116,12%	2.475	6,50%	29,24%	109,21%
90	Actividades de creación, artísticas y espectáculos	205	19,19%	29,75%	153,09%	153	6,25%	29,66%	93,67%	358	13,29%	29,71%	123,75%
91	Actividades de bibliotecas, archivos, museos y otras actividades culturales	46	4,55%	58,62%	15,00%	67	8,06%	21,82%	59,52%	113	6,60%	34,52%	37,80%
92	Actividades de juegos de azar y apuestas	52	13,04%	40,54%	62,50%	80	0,00%	12,68%	25,00%	132	4,76%	22,22%	37,50%
93	Actividades deportivas, recreativas y de entretenimiento	549	9,58%	18,32%	37,94%	564	1,99%	14,63%	22,08%	1.113	5,60%	16,42%	29,42%
94	Actividades asociativas	283	-2,75%	15,04%	45,88%	843	-0,24%	21,12%	46,61%	1.126	-0,88%	19,53%	46,42%
95	Reparación de ordenadores, efectos personales y artículos de uso doméstico	66	-2,94%	15,79%	22,22%	39	2,63%	21,88%	11,43%	105	-0,94%	17,98%	17,98%
96	Otros servicios personales	206	7,29%	53,73%	76,07%	1.018	4,84%	29,19%	46,26%	1.224	5,25%	32,75%	50,55%
97	Actividades de los hogares como empleadores de personal doméstico	80	19,40%	26,98%	66,67%	324	5,88%	1,57%	-3,57%	404	8,31%	5,76%	5,21%
98	ACTIVIDADES DE LOS HOGARES COMO PRODUCTORES DE BIENES Y SERVICIOS PARA USO PROPIO	12	0,00%			14	-6,67%	180,00%	366,67%	26	-3,70%	420,00%	766,67%
99	Actividades de organizaciones y organismos extraterritoriales	4	33,33%	300,00%		2	-60,00%	-50,00%	100,00%	6	-25,00%	20,00%	500,00%
Total		56.677	7,82%	11,26%	24,04%	76.073	4,95%	6,74%	15,48%	132.750	6,16%	8,63%	18,98%

1.5 Paro registrado por sectores económicos

PARO REGISTRADO POR SECTORES ECONÓMICOS

Sector Económico	Hombre				Mujer				Total			
	Nº Parados	Var. Mes Ant (%)	Var. Año Ant (%)	Var. 2 Años (%)	Nº Parados	Var. Mes Ant (%)	Var. Año Ant (%)	Var. 2 Años (%)	Nº Parados	Var. Mes Ant (%)	Var. Año Ant (%)	Var. 2 Años (%)
AGRICULTURA Y PESCA	5.041	22,98%	29,96%	69,27%	3.875	7,61%	12,35%	15,12%	8.916	15,79%	21,67%	40,54%
CONSTRUCCION	16.212	3,02%	0,51%	-0,50%	2.277	2,85%	5,27%	7,76%	18.489	3,00%	1,08%	0,45%
INDUSTRIA	5.216	11,79%	5,48%	12,27%	4.402	6,74%	-0,92%	-2,22%	9.618	9,42%	2,45%	5,14%
SECTOR SIN ACTIVIDAD	3.933	2,34%	14,87%	42,24%	10.771	-0,36%	0,01%	-3,03%	14.704	0,35%	3,59%	5,99%
SERVICIOS	26.275	8,48%	16,45%	38,20%	54.748	5,82%	8,53%	22,24%	81.023	6,67%	10,98%	27,00%
Total	56.677	7,82%	11,26%	24,04%	76.073	4,95%	6,74%	15,48%	132.750	6,16%	8,63%	18,98%

Paro registrado por Sectores Económicos



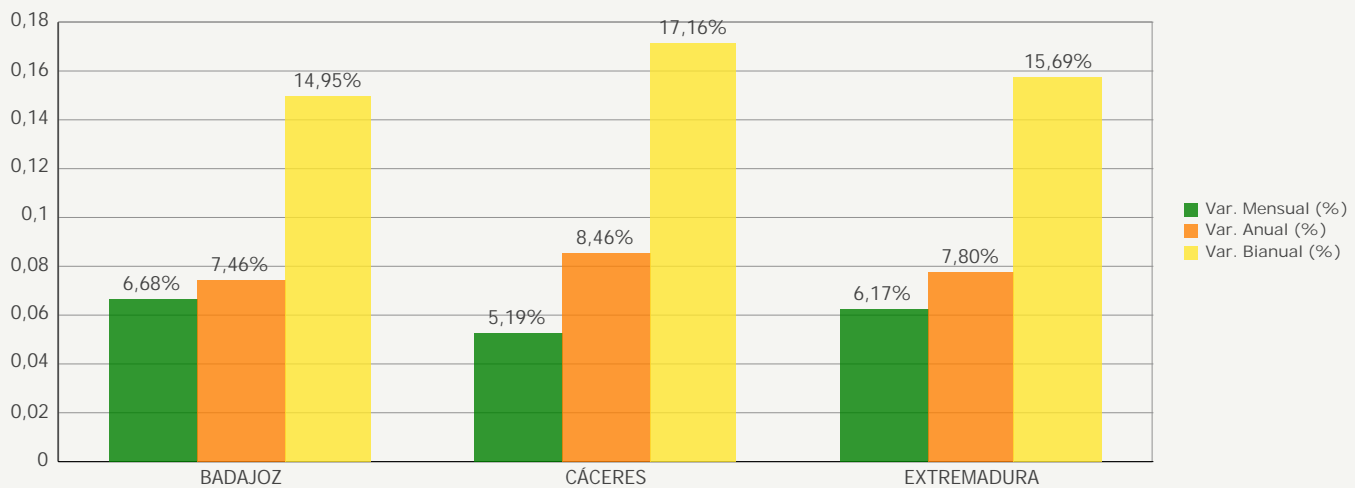
2. Demandas de Empleo

2.1 Evolución de los Demandantes de Empleo

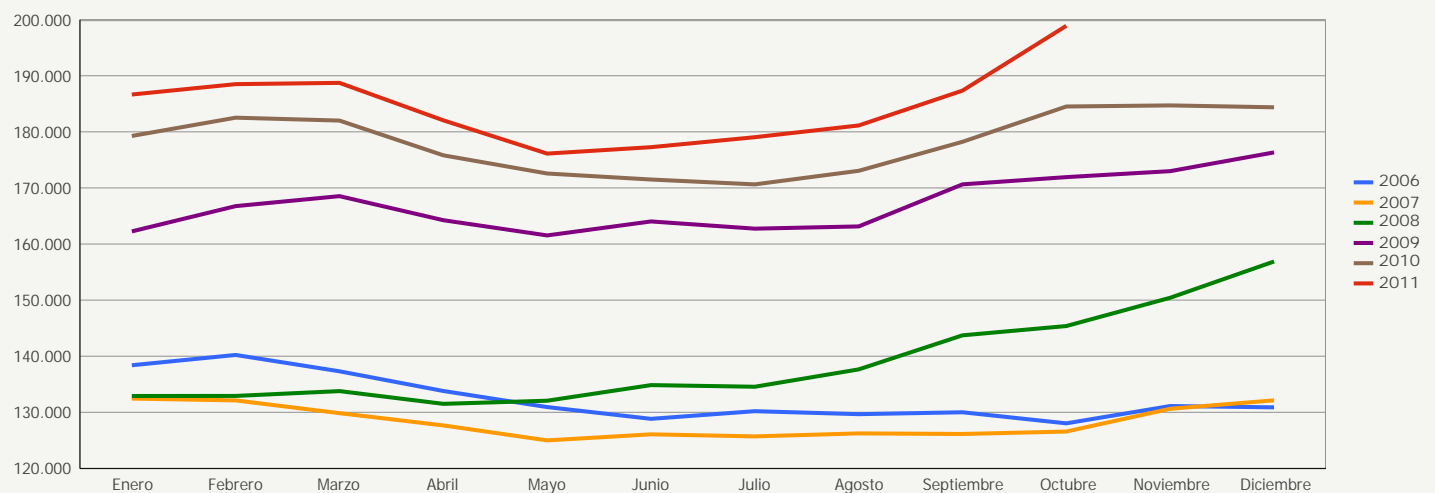
EVOLUCIÓN DE LAS DEMANDAS DE EMPLEO SEGÚN ÁMBITO TERRITORIAL

PROVINCIA	Nº DEMANDAS	VAR. MES ANT (%)	VAR. AÑO ANT (%)	VAR. 2 AÑOS ANT (%)
BADAJOS	131.304	6,68%	7,46%	14,95%
CÁCERES	67.595	5,19%	8,46%	17,16%
EXTREMADURA	198.899	6,17%	7,80%	15,69%

% Variación Demandantes de Empleo



Evolución mensual de demandantes de empleo



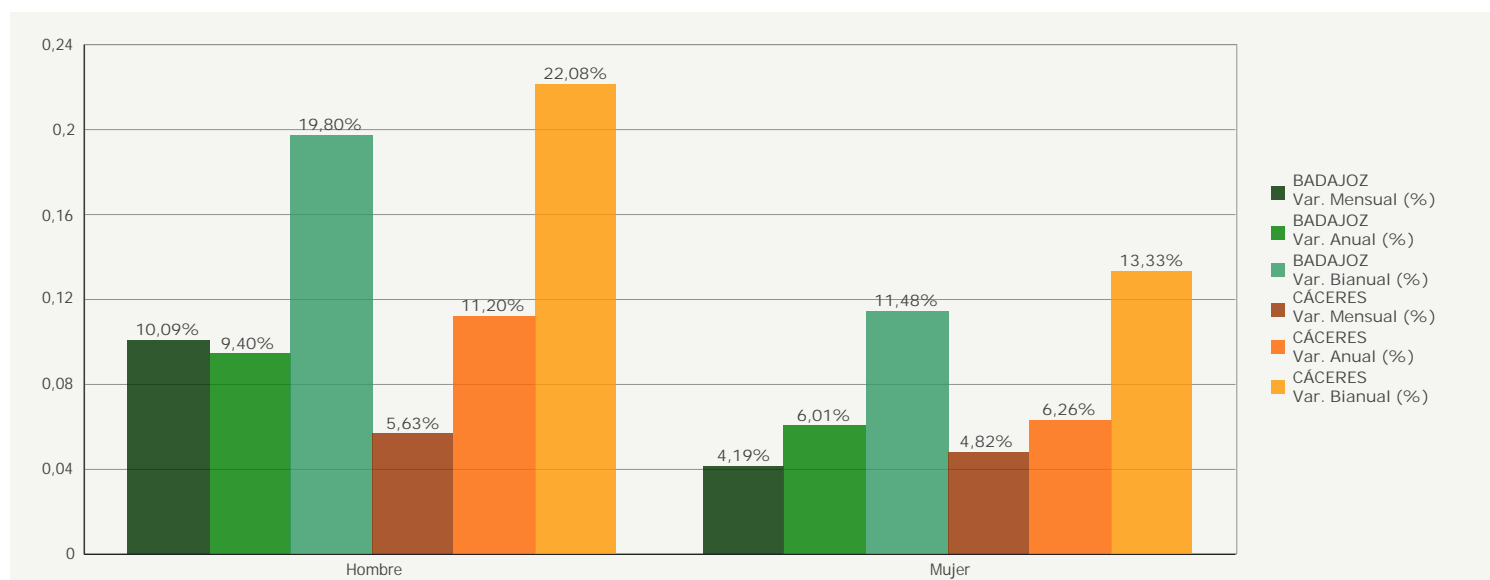
Año	Enero	Febrero	Marzo	Abril	Mayo	Junio	Julio	Agosto	Septiembre	Octubre	Noviembre	Diciembre
2006	138.389	140.225	137.307	133.802	130.932	128.836	130.198	129.666	130.007	128.032	131.121	130.884
2007	132.451	132.122	129.850	127.659	124.993	126.073	125.708	126.242	126.134	126.571	130.625	132.129
2008	132.905	132.922	133.784	131.505	132.062	134.852	134.553	137.652	143.722	145.376	150.420	156.887
2009	162.251	166.755	168.536	164.247	161.532	164.027	162.738	163.135	170.635	171.925	172.990	176.331
2010	179.263	182.524	182.006	175.814	172.572	171.496	170.630	173.054	178.223	184.515	184.709	184.375
2011	186.648	188.499	188.726	182.046	176.119	177.265	179.043	181.132	187.346	198.899		

2.2 Demandas de Empleo por sexo

DISTRIBUCIÓN DE LAS DEMANDAS DE EMPLEO POR SEXO Y PROVINCIA

PROVINCIA	Hombre				Mujer				TOTAL			
	Nº Dem.	Var Mes Ant (%)	Var Año Ant (%)	Var. 2 Años Ant (%)	Nº Dem.	Var Mes Ant (%)	Var Año Ant (%)	Var. 2 Años Ant (%)	Nº Dem.	Var Mes Ant (%)	Var Año Ant (%)	Var. 2 Años Ant (%)
BADAJOS	57.059	10,09%	9,40%	19,80%	74.245	4,19%	6,01%	11,48%	131.304	6,68%	7,46%	14,95%
CÁCERES	30.838	5,63%	11,20%	22,08%	36.757	4,82%	6,26%	13,33%	67.595	5,19%	8,46%	17,16%
TOTAL	87.897	8,48%	10,03%	20,59%	111.002	4,40%	6,09%	12,08%	198.899	6,17%	7,80%	15,69%

% Demandas de Empleo por sexo y provincia

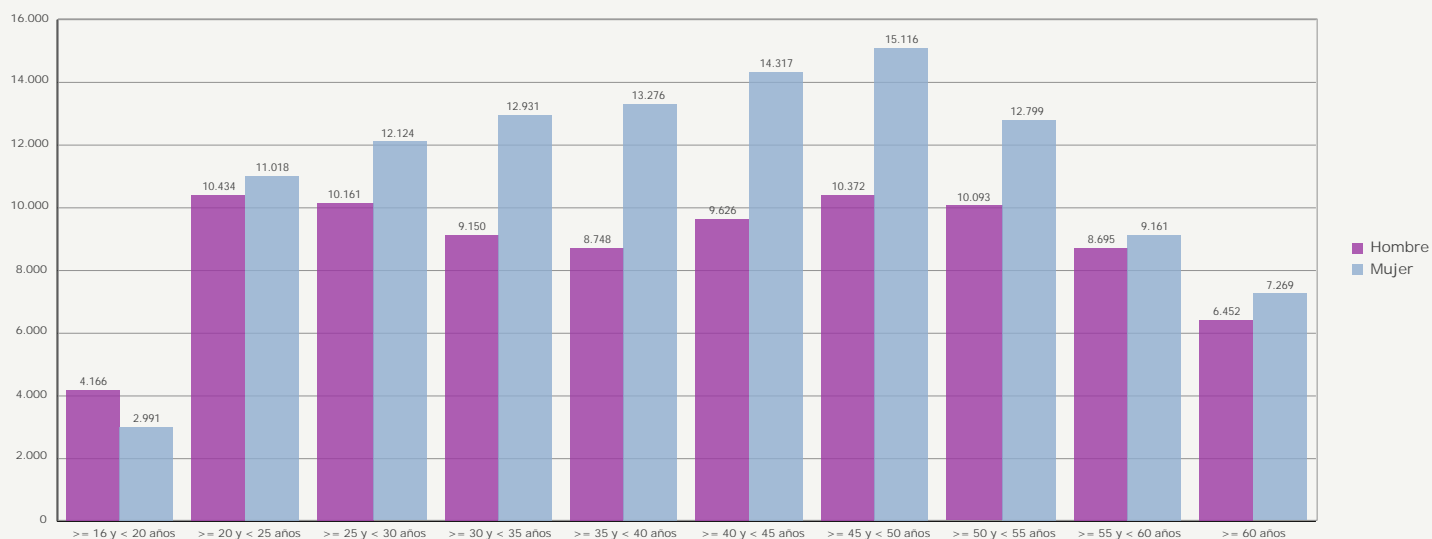


2.3 Demandas de Empleo por edad

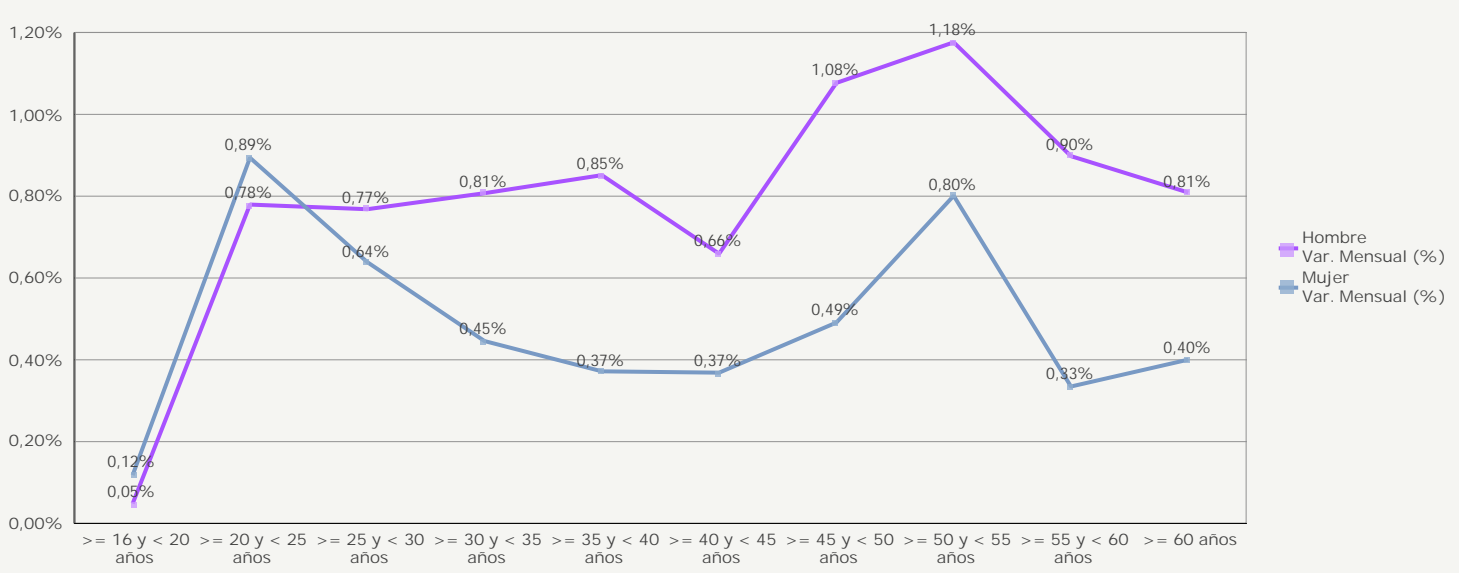
DEMANDAS DE EMPLEO POR SEXO Y EDAD

Rangos Edad	Hombre				Mujer				TOTAL			
	Nº Dem.	Var. Mes Ant (%)	Var. Año Ant (%)	Var. 2 Años Ant (%)	Nº Dem.	Var. Mes Ant (%)	Var. Año Ant (%)	Var. 2 Años Ant (%)	Nº Dem.	Var. Mes Ant (%)	Var. Año Ant (%)	Var. 2 Años Ant (%)
>= 16 y < 20 años	4.166	6,01%	0,53%	2,33%	2.991	3,60%	1,32%	-5,53%	7.157	4,99%	0,86%	-1,11%
>= 20 y < 25 años	10.434	12,01%	8,90%	22,02%	11.018	8,64%	10,09%	19,50%	21.452	10,25%	9,51%	20,71%
>= 25 y < 30 años	10.161	10,11%	9,06%	18,74%	12.124	6,16%	7,43%	12,16%	22.285	7,93%	8,17%	15,07%
>= 30 y < 35 años	9.150	9,41%	9,67%	18,28%	12.931	3,18%	5,28%	11,94%	22.081	5,68%	7,06%	14,48%
>= 35 y < 40 años	8.748	8,77%	10,40%	16,27%	13.276	3,46%	4,43%	8,39%	22.024	5,50%	6,72%	11,39%
>= 40 y < 45 años	9.626	9,04%	7,89%	19,59%	14.317	4,79%	4,37%	10,53%	23.943	6,46%	5,76%	14,00%
>= 45 y < 50 años	10.372	9,44%	13,27%	27,44%	15.116	4,41%	5,89%	13,29%	25.488	6,40%	8,77%	18,65%
>= 50 y < 55 años	10.093	7,22%	14,60%	36,80%	12.799	4,38%	9,79%	20,56%	22.892	5,61%	11,86%	27,22%
>= 55 y < 60 años	8.695	5,42%	11,15%	22,41%	9.161	2,36%	4,04%	11,43%	17.856	3,83%	7,39%	16,52%
>= 60 años	6.452	4,42%	9,93%	11,59%	7.269	1,56%	4,86%	5,26%	13.721	2,89%	7,19%	8,14%
TOTAL	87.897	8,48%	10,03%	20,59%	111.002	4,40%	6,09%	12,08%	198.899	6,17%	7,80%	15,69%

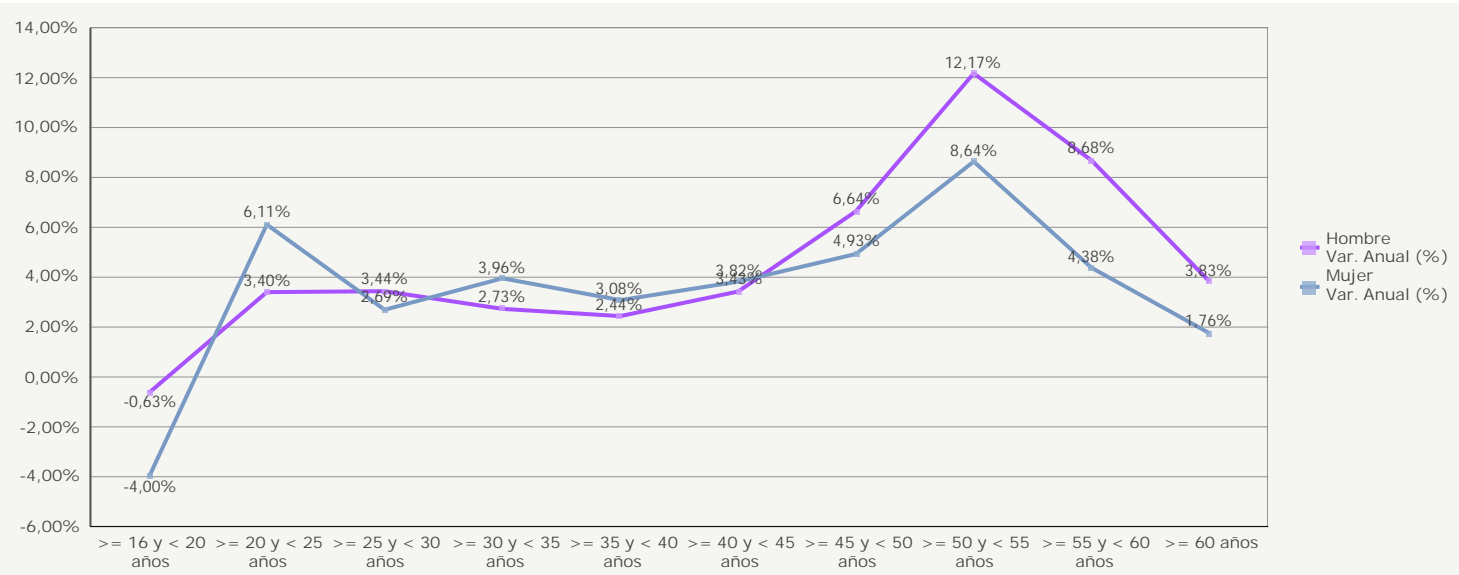
Demandas de Empleo por sexo y edad



% Variación mensual demandas por sexo y edad



% Variación anual demandas por sexo y edad



2.4 Demandas de Empleo por actividades económicas

DEMANDAS DE EMPLEO POR ACTIVIDADES ECONÓMICAS

Actividad Económica		Hombre				Mujer				TOTAL			
		Nº Dem.	Var. Mes Ant (%)	Var. Año Ant (%)	Var. 2 Años (%)	Nº Dem.	Var. Mes Ant (%)	Var. Año Ant (%)	Var. 2 Años (%)	Nº Dem.	Var. Mes Ant (%)	Var. Año Ant (%)	Var. 2 Años (%)
SIN ACTIVIDAD ANTERIOR	00	4.660	0,82%	11,88%	33,72%	12.432	-0,70%	-1,29%	-3,55%	17.092	-0,29%	1,99%	4,39%
Agricultura, ganadería, caza y servicios relacionados con las mismas	01	18.729	24,54%	18,58%	32,05%	16.651	10,53%	8,17%	4,75%	35.380	17,53%	13,44%	17,62%
Silvicultura y explotación forestal	02	1.282	0,87%	4,31%	43,08%	430	-3,80%	8,59%	16,53%	1.712	-0,35%	5,35%	35,34%
Pesca y acuicultura	03	49	16,67%	-10,91%	-10,91%	28	7,69%	-3,45%	-39,13%	77	13,24%	-8,33%	-23,76%
Extracción de antracita, hulla y lignito	05	6	-14,29%	20,00%	20,00%	3	0,00%	0,00%	-40,00%	9	-10,00%	12,50%	-10,00%
Extracción de crudo de petróleo y gas natural	06	1	0,00%	0,00%	-50,00%	1	-66,67%	-75,00%	-75,00%	2	-50,00%	-60,00%	-66,67%
Extracción de minerales metálicos	07	39	-2,50%	143,75%	143,75%	17	0,00%	183,33%	325,00%	56	-1,75%	154,55%	180,00%
Otras industrias extractivas	08	305	7,02%	17,31%	39,91%	52	15,56%	52,94%	18,18%	357	8,18%	21,43%	36,26%
Actividades de apoyo a las industrias extractivas	09	6	50,00%	100,00%	0,00%	4	100,00%	100,00%	100,00%	10	66,67%	100,00%	25,00%
Industria de la alimentación	10	2.138	15,32%	3,89%	10,04%	2.783	10,26%	-0,14%	-1,59%	4.921	12,40%	1,57%	3,14%
Fabricación de bebidas	11	162	21,80%	-1,22%	10,96%	112	-2,61%	16,67%	16,67%	274	10,48%	5,38%	13,22%
Industria del tabaco	12	140	-12,50%	-3,45%	17,65%	217	-0,91%	-0,46%	16,67%	357	-5,80%	-1,65%	17,05%
Industria textil	13	56	7,69%	-1,75%	5,66%	412	1,73%	-3,74%	-10,82%	468	2,41%	-3,51%	-9,13%
Confección de prendas de vestir	14	30	11,11%	15,38%	30,43%	290	2,11%	-9,66%	-9,09%	320	2,89%	-7,78%	-6,43%
Industria del cuero y del calzado	15	14	16,67%	-41,67%	-44,00%	39	-9,30%	-7,14%	-11,36%	53	-3,64%	-19,70%	-23,19%
Industria de la madera y del corcho, excepto muebles; cestería	16	402	-12,23%	-7,59%	-9,05%	158	3,27%	-1,25%	-8,67%	560	-8,35%	-5,88%	-8,94%
Industria del papel	17	56	1,82%	21,74%	30,23%	27	-3,57%	12,50%	3,85%	83	0,00%	18,57%	20,29%
Artes gráficas y reproducción de soportes grabados	18	181	4,02%	23,13%	57,39%	98	-4,85%	24,05%	8,89%	279	0,72%	23,45%	36,10%
Coquerías y refino de petróleo	19			-100,00%	-100,00%					0		-100,00%	-100,00%
Industria química	20	106	9,28%	-6,19%	-1,85%	91	9,64%	13,75%	-2,15%	197	9,44%	2,07%	-1,99%
Fabricación de productos farmacéuticos	21	13	0,00%	18,18%	30,00%	9	12,50%	50,00%	0,00%	22	4,76%	29,41%	15,79%
Fabricación de productos de caucho y plásticos	22	92	0,00%	-11,54%	-8,00%	63	-4,55%	-18,18%	-18,18%	155	-1,90%	-14,36%	-12,43%
Fabricación de otros productos minerales no metálicos	23	535	2,49%	21,04%	-3,08%	123	3,36%	-1,60%	-5,38%	658	2,65%	16,05%	-3,52%
Metalurgia: fabricación de productos de hierro, acero y ferroaleaciones	24	482	-4,74%	-13,93%	-30,95%	38	-5,00%	-7,32%	2,70%	520	-4,76%	-13,48%	-29,25%
Fabricación de productos metálicos, excepto maquinaria y equipo	25	969	8,88%	10,36%	15,91%	171	0,59%	4,27%	-20,83%	1.140	7,55%	9,40%	8,37%
Fabricación de productos informáticos, electrónicos y ópticos	26	21	10,53%	-8,70%	-19,23%	14	0,00%	-17,65%	-46,15%	35	6,06%	-12,50%	-32,69%
Fabricación de material y equipo eléctrico	27	33	-8,33%	-55,41%	-44,07%	29	0,00%	20,83%	16,00%	62	-4,62%	-36,73%	-26,19%
Fabricación de maquinaria y equipo n.c.o.p.	28	153	-7,83%	-26,09%	-25,00%	38	2,70%	-15,56%	-5,00%	191	-5,91%	-24,21%	-21,72%
Fabricación de vehículos de motor, remolques y semirremolques	29	28	-9,68%	3,70%	-17,65%	16	14,29%	-15,79%	-27,27%	44	-2,22%	-4,35%	-21,43%
Fabricación de otro material de transporte	30	32	3,23%	28,00%	3,23%	29	-3,33%	11,54%	70,59%	61	0,00%	19,61%	27,08%
Fabricación de muebles	31	201	2,55%	-6,94%	-6,94%	100	-0,99%	2,04%	-3,85%	301	1,35%	-4,14%	-5,94%
Otras industrias manufactureras	32	54	0,00%	-16,92%	74,19%	69	9,52%	16,95%	53,33%	123	5,13%	-0,81%	61,84%
Reparación e instalación de maquinaria y equipo	33	111	3,74%	21,98%	29,07%	27	0,00%	3,85%	28,57%	138	2,99%	17,95%	28,97%
Suministro de energía eléctrica, gas, vapor y aire acondicionado	35	114	-11,63%	11,76%	-9,52%	18	-10,00%	-10,00%	-28,00%	132	-11,41%	8,20%	-12,58%
Captación, depuración y distribución de agua	36	206	62,20%	-11,21%	-17,93%	67	11,67%	11,67%	-4,29%	273	45,99%	-6,51%	-14,95%
Recogida y tratamiento de aguas residuales	37	10	-9,09%	25,00%	900,00%	1	-50,00%	-50,00%	0,00%	11	-15,38%	10,00%	450,00%
Recogida, tratamiento y eliminación de residuos; valorización	38	497	25,19%	31,48%	48,36%	575	6,09%	-4,80%	-1,03%	1.072	14,16%	9,16%	17,03%
Actividades de descontaminación y otros servicios de gestión de residuos	39	10	-23,08%	66,67%	-9,09%	3	0,00%	50,00%	200,00%	13	-18,75%	62,50%	8,33%
Construcción de edificios	41	11.847	1,99%	1,97%	4,58%	2.998	3,52%	3,24%	15,71%	14.845	2,29%	2,22%	6,65%
Ingeniería civil	42	2.339	5,79%	4,23%	14,54%	1.155	-3,10%	-4,62%	12,68%	3.494	2,67%	1,13%	13,92%
Actividades de construcción especializada	43	7.262	3,36%	-1,55%	-5,64%	1.817	2,02%	-2,15%	-2,00%	9.079	3,09%	-1,67%	-4,93%
Venta y reparación de vehículos de motor y motocicletas	45	901	3,80%	3,80%	6,12%	365	0,27%	8,63%	-1,08%	1.266	2,76%	5,15%	3,94%
Comercio al por mayor e intermediarios del comercio, excepto de vehículos	46	2.145	3,77%	12,89%	18,77%	1.909	1,98%	6,41%	11,57%	4.054	2,92%	9,75%	15,27%
Comercio al por menor, excepto de vehículos de motor y motocicletas	47	2.676	4,12%	3,36%	14,75%	7.512	3,96%	2,67%	5,11%	10.188	4,00%	2,85%	7,48%
Transporte terrestre y por tubería	49	1.614	8,91%	6,89%	7,60%	335	6,01%	5,02%	-1,76%	1.949	8,40%	6,56%	5,87%
Transporte marítimo y por vías navegables interiores	50	18	5,88%	-21,74%	-28,00%	16	6,67%	0,00%	-11,11%	34	6,25%	-12,82%	-20,93%
Transporte aéreo	51	8	-11,11%	-38,46%	-33,33%	7	75,00%	0,00%	75,00%	15	15,38%	-25,00%	-6,25%
Almacenamiento y actividades anexas al transporte	52	270	5,47%	39,18%	39,18%	233	5,91%	31,64%	48,41%	503	5,67%	35,58%	43,30%
Actividades postales y de correos	53	176	7,98%	0,00%	7,32%	246	13,89%	-19,87%	-20,39%	422	11,35%	-12,63%	-10,78%
Servicios de alojamiento	55	726	16,53%	6,76%	17,67%	1.561	7,43%	0,06%	9,39%	2.287	10,16%	2,10%	11,89%
Servicios de alojamiento	56	3.051	6,87%	11,88%	31,91%	5.804	4,07%	3,38%	9,43%	8.855	5,02%	6,16%	16,25%
Edición	58	54	10,20%	25,58%	38,46%	48	0,00%	37,14%	20,00%	102	5,15%	30,77%	29,11%
Actividades cinematográficas, de vídeo y de programas de televisión, grabación de sonido y edición m	59	88	14,29%	-5,38%	31,34%	87	-2,25%	27,94%	42,62%	175	5,42%	8,70%	36,72%

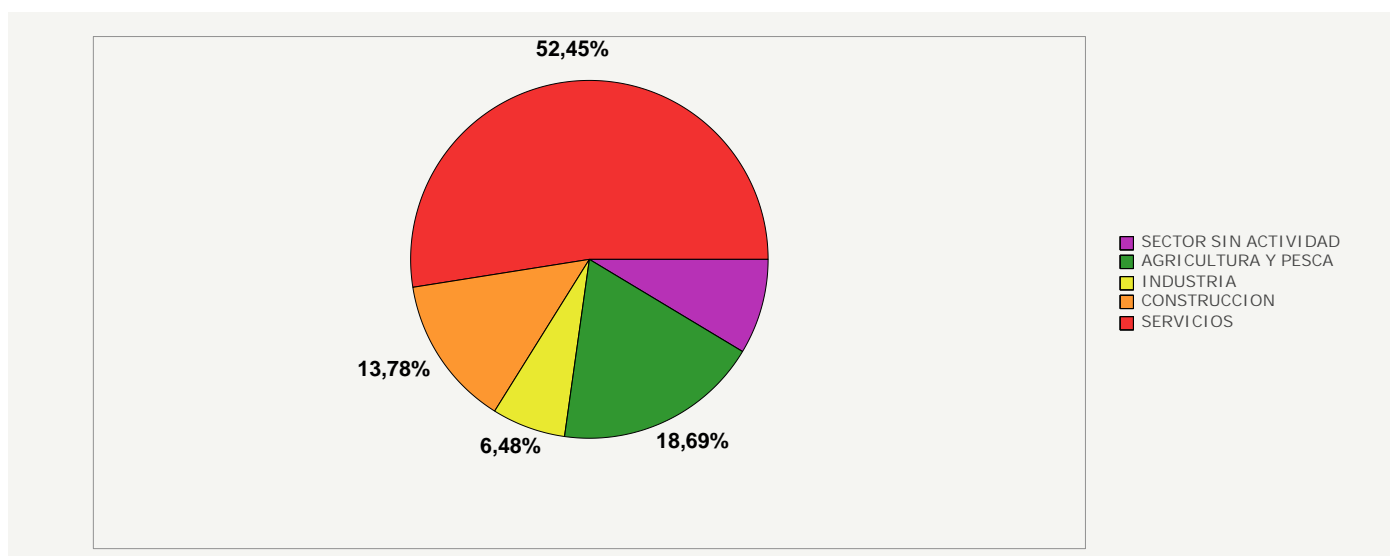
Actividad Económica		Hombre				Mujer				TOTAL			
		Nº Dem.	Var. Mes Ant (%)	Var. Año Ant (%)	Var. 2 Años (%)	Nº Dem.	Var. Mes Ant (%)	Var. Año Ant (%)	Var. 2 Años (%)	Nº Dem.	Var. Mes Ant (%)	Var. Año Ant (%)	Var. 2 Años (%)
Actividades de programación y emisión de radio y televisión	60	40	25,00%	25,00%	81,82%	43	2,38%	13,16%	95,45%	83	12,16%	18,57%	88,64%
Telecomunicaciones	61	157	0,64%	-10,29%	-21,89%	121	1,68%	-14,18%	-23,42%	278	1,09%	-12,03%	-22,56%
Programación, consultoría y otras actividades relacionadas con la informática	62	115	1,77%	22,34%	10,58%	142	2,16%	6,77%	-17,44%	257	1,98%	13,22%	-6,88%
Servicios de información	63	42	27,27%	27,27%	200,00%	65	-1,52%	20,37%	124,14%	107	8,08%	22,99%	148,84%
Servicios financieros, excepto seguros y fondos de pensiones	64	232	2,65%	88,62%	132,00%	157	7,53%	4,67%	11,35%	389	4,57%	42,49%	61,41%
Seguros, reaseguros y fondos de pensiones, excepto Seguridad Social obligatoria	65	37	-2,63%	5,71%	-13,95%	61	1,67%	0,00%	-11,59%	98	0,00%	2,08%	-12,50%
Actividades auxiliares a los servicios financieros y a los seguros	66	60	5,26%	-10,45%	25,00%	204	0,49%	-2,39%	51,11%	264	1,54%	-4,35%	44,26%
Actividades inmobiliarias	68	130	7,44%	9,24%	-8,45%	220	3,29%	-6,38%	-15,06%	350	4,79%	-1,13%	-12,72%
Actividades jurídicas y de contabilidad	69	256	2,81%	3,23%	32,64%	676	4,00%	10,10%	25,65%	932	3,67%	8,12%	27,50%
Actividades de las sedes centrales; actividades de consultoría de gestión empresarial	70	92	-1,08%	67,27%	67,27%	219	2,82%	23,73%	33,54%	311	1,63%	34,05%	42,01%
Servicios técnicos de arquitectura e ingeniería; ensayos y análisis técnicos	71	666	1,83%	15,83%	82,47%	410	0,00%	15,49%	54,72%	1.076	1,13%	15,70%	70,79%
Investigación y desarrollo	72	85	4,94%	11,84%	34,92%	97	6,59%	40,58%	79,63%	182	5,81%	25,52%	55,56%
Publicidad y estudios de mercado	73	244	0,00%	17,31%	30,48%	402	3,34%	-0,25%	15,85%	646	2,05%	5,73%	20,97%
Otras actividades profesionales, científicas y técnicas	74	1.127	4,45%	13,49%	20,79%	1.723	0,12%	0,41%	1,95%	2.850	1,79%	5,20%	8,65%
Actividades veterinarias	75	35	9,38%	29,63%	20,69%	34	-10,53%	-22,73%	47,83%	69	-1,43%	-2,82%	32,69%
Actividades de alquiler	77	505	9,54%	3,70%	-9,50%	445	3,25%	-14,09%	-25,96%	950	6,50%	-5,47%	-18,03%
Actividades relacionadas con el empleo	78	1.196	8,04%	-5,68%	-3,08%	1.817	4,55%	-8,23%	-6,10%	3.013	5,91%	-7,24%	-4,92%
Actividades de agencias de viajes, operadores turísticos, servicios de reservas y actividades relaci	79	35	9,38%	2,94%	34,62%	91	9,64%	-17,27%	-11,65%	126	9,57%	-12,50%	-2,33%
Actividades de seguridad e investigación	80	580	5,65%	8,41%	31,52%	119	-3,25%	-4,03%	-0,83%	699	4,02%	6,07%	24,60%
Servicios a edificios y actividades de jardinería	81	1.420	9,40%	10,85%	17,55%	4.162	5,96%	7,27%	16,26%	5.582	6,81%	8,16%	16,58%
Actividades administrativas de oficina y otras actividades auxiliares a las empresas	82	746	17,11%	23,71%	40,75%	1.408	5,55%	22,33%	61,65%	2.154	9,28%	22,81%	53,75%
Administración Pública y defensa; Seguridad Social obligatoria	84	10.950	6,92%	18,33%	55,10%	25.103	6,40%	8,89%	23,52%	36.053	6,56%	11,60%	31,66%
Educación	85	1.313	-4,51%	18,08%	34,39%	3.461	-12,05%	18,41%	22,04%	4.774	-10,09%	18,31%	25,20%
Actividades sanitarias	86	242	6,61%	7,08%	4,76%	1.680	9,66%	-3,89%	6,06%	1.922	9,27%	-2,63%	5,90%
Asistencia en establecimientos residenciales	87	164	6,49%	51,85%	95,24%	1.399	11,21%	30,87%	51,90%	1.563	10,69%	32,80%	55,52%
Actividades de servicios sociales sin alojamiento	88	410	2,24%	28,93%	62,70%	3.509	4,31%	30,30%	107,76%	3.919	4,09%	30,16%	101,91%
Actividades de creación, artísticas y espectáculos	90	253	17,13%	33,16%	143,27%	190	6,15%	21,02%	88,12%	443	12,15%	27,67%	116,10%
Actividades de bibliotecas, archivos, museos y otras actividades culturales	91	52	4,00%	48,57%	10,64%	84	6,33%	25,37%	55,56%	136	5,43%	33,33%	34,65%
Actividades de juegos de azar y apuestas	92	61	15,09%	29,79%	56,41%	97	1,04%	14,12%	29,33%	158	6,04%	19,70%	38,60%
Actividades deportivas, recreativas y de entretenimiento	93	670	10,38%	14,14%	33,20%	697	2,80%	11,52%	19,76%	1.367	6,38%	12,79%	25,99%
Actividades asociativas	94	384	0,00%	7,87%	16,01%	1.162	-0,34%	12,38%	33,26%	1.546	-0,26%	11,22%	28,51%
Reparación de ordenadores, efectos personales y artículos de uso doméstico	95	94	6,82%	27,03%	36,23%	45	0,00%	28,57%	9,76%	139	4,51%	27,52%	26,36%
Otros servicios personales	96	284	7,58%	57,78%	82,05%	1.234	4,93%	29,08%	40,55%	1.518	5,42%	33,63%	46,81%
Actividades de los hogares como empleadores de personal doméstico	97	103	14,44%	24,10%	56,06%	377	4,72%	-0,53%	-9,38%	480	6,67%	3,90%	-0,41%
ACTIVIDADES DE LOS HOGARES COMO PRODUCTORES DE BIENES Y SERVICIOS PARA USO PROPIO	98	14	-6,67%			15	-16,67%	200,00%	400,00%	29	-12,12%	480,00%	866,67%
Actividades de organizaciones y organismos extraterritoriales	99	5	0,00%	400,00%		5	-28,57%	25,00%	66,67%	10	-16,67%	100,00%	233,33%
TOTAL		87.897	8,48%	10,03%	20,59%	111.002	4,40%	6,09%	12,08%	198.899	6,17%	7,80%	15,69%

2.5 Demandas de Empleo por sectores económicos

DEMANDAS DE EMPLEO POR SECTORES ECONÓMICOS

Sector	Hombre				Mujer				TOTAL			
	Nº Dem.	Var. Mes Ant (%)	Var. Año Ant (%)	Var. 2 Años (%)	Nº Dem.	Var. Mes Ant (%)	Var. Año Ant (%)	Var. 2 Años (%)	Nº Dem.	Var. Mes Ant (%)	Var. Año Ant (%)	Var. 2 Años (%)
SECTOR SIN ACTIVIDAD	4.660	0,82%	11,88%	33,72%	12.432	-0,70%	-1,29%	-3,55%	17.092	-0,29%	1,99%	4,39%
AGRICULTURA Y PESCA	20.060	22,68%	17,45%	32,55%	17.109	10,11%	8,16%	4,89%	37.169	16,55%	12,99%	18,20%
INDUSTRIA	7.203	7,52%	3,64%	4,82%	5.694	5,99%	-0,09%	-2,22%	12.897	6,84%	1,96%	1,59%
CONSTRUCCION	21.448	2,85%	0,99%	1,81%	5.970	1,72%	-0,03%	9,14%	27.418	2,60%	0,76%	3,32%
SERVICIOS	34.526	6,24%	13,37%	31,11%	69.797	4,14%	8,14%	19,23%	104.323	4,83%	9,81%	22,91%
TOTAL	87.897	8,48%	10,03%	20,59%	111.002	4,40%	6,09%	12,08%	198.899	6,17%	7,80%	15,69%

Demandas de Empleo por Sectores Económicos



2.6 Demandantes agrarios

Octubre - 11		
Nº DEMANDAS	Nº DEMANDAS AÑO ANT	% VARIACIÓN ANUAL
37.777	35.435	6,61%

2.7 Evolución demandantes agrarios



3. Las Ocupaciones

3.1 Ocupaciones más demandadas

Ocupación	TOTAL				Hombre				Mujer			
	Nº Dem.	Var. Mes Ant. (%)	Var. Año Ant. (%)	Var. 2 Años (%)	Nº Dem.	Var. Mes Ant. (%)	Var. Año Ant. (%)	Var. 2 Años (%)	Nº Dem.	Var. Mes Ant. (%)	Var. Año Ant. (%)	Var. 2 Años (%)
92101050 PERSONAL DE LIMPIEZA O LIMPIADORES EN GENERAL	22.450	4,73%	2,22%	7,90%	659	10,02%	11,69%	35,32%	21.791	4,57%	1,96%	7,24%
61101124 TRABAJADORES AGRÍCOLAS EXCEPTO EN HUERTAS, INVERNADEROS, VIVEROS Y JARDINES	19.233	12,00%	1,21%	4,89%	10.288	17,82%	1,38%	7,48%	8.945	5,97%	1,00%	2,05%
97001104 PEONES DE LA INDUSTRIA MANUFACTURERA, EN GENERAL	13.647	6,95%	4,21%	8,84%	6.718	8,02%	6,82%	14,08%	6.929	5,93%	1,79%	4,20%
52201079 DEPENDIENTES DE COMERCIO, EN GENERAL	12.679	4,98%	4,63%	11,20%	1.323	4,26%	7,39%	14,35%	11.356	5,06%	4,32%	10,84%
43091029 EMPLEADOS ADMINISTRATIVOS, EN GENERAL	10.262	4,51%	11,11%	20,76%	2.173	6,83%	13,06%	26,12%	8.089	3,90%	10,60%	19,39%
96021013 PEONES DE LA CONSTRUCCIÓN DE EDIFICIOS	9.262	9,07%	9,30%	19,29%	8.978	9,17%	9,42%	19,69%	284	5,97%	5,58%	7,98%
71211015 ALBAÑILES	6.420	5,30%	11,05%	23,30%	6.353	5,30%	11,36%	23,77%	67	4,69%	-11,84%	-9,46%
95111016 PEONES AGRÍCOLAS, EN GENERAL	5.968	11,51%	10,89%	25,56%	3.553	15,43%	12,72%	30,67%	2.415	6,20%	8,30%	18,73%
51201049 CAMAREROS, EN GENERAL	4.036	7,80%	9,05%	19,87%	2.241	8,42%	8,63%	21,93%	1.795	7,04%	9,58%	17,40%
57101013 ASISTENTES DOMICILIARIOS	3.536	7,64%	9,88%	16,43%	80	14,29%	31,15%	45,45%	3.456	7,50%	9,47%	15,90%
96011029 PEONES DE OBRAS PUBLICAS, EN GENERAL	2.980	8,68%	20,31%	60,47%	1.702	11,02%	22,98%	65,73%	1.278	5,71%	16,93%	53,98%
58331022 CONSERJES, EN GENERAL	2.141	10,65%	20,96%	56,62%	846	12,50%	22,79%	63,32%	1.295	9,47%	19,80%	52,53%
97001056 PEONES DE LA INDUSTRIA DE LA ALIMENTACIÓN, BEBIDAS Y TABACO	2.134	8,66%	0,05%	2,25%	631	9,36%	2,60%	7,31%	1.503	8,36%	-0,99%	0,27%
93101024 PINCHES DE COCINA	2.101	4,27%	6,49%	11,40%	292	9,77%	22,69%	27,51%	1.809	3,43%	4,27%	9,17%
61201028 JARDINEROS, EN GENERAL	2.073	9,92%	13,59%	41,99%	1.186	11,26%	17,89%	51,28%	887	8,17%	8,30%	31,21%
84321042 CONDUCTORES DE CAMIONES, EN GENERAL	1.769	9,13%	13,62%	23,62%	1.748	9,32%	13,43%	23,71%	21	-4,55%	31,25%	16,67%
94311020 ORDENANZAS	1.630	2,84%	13,75%	29,26%	657	2,50%	16,28%	36,02%	973	3,07%	12,10%	25,06%
63001011 TRABAJADORES AGROPECUARIOS	1.620	1,19%	-2,53%	-8,01%	841	1,57%	1,20%	-6,56%	779	0,78%	-6,26%	-9,52%
71111014 ENCOFRADORES	1.428	2,88%	-2,46%	6,65%	1.422	2,67%	-2,34%	6,68%	6	100,00%	-25,00%	0,00%
22401012 MAESTROS DE EDUCACIÓN PRIMARIA, EN GENERAL	1.384	-11,73%	22,70%	24,91%	331	-3,78%	33,47%	35,66%	1.053	-13,97%	19,66%	21,88%
51101026 COCINEROS, EN GENERAL	1.368	4,83%	4,99%	8,83%	417	8,59%	-0,48%	13,32%	951	3,26%	7,58%	6,97%
56111013 AUXILIARES DE CLÍNICA	1.244	9,80%	3,75%	17,36%	59	11,32%	3,51%	28,26%	1.185	9,72%	3,77%	16,86%
71311049 CARPINTEROS EN GENERAL	1.238	5,99%	10,44%	20,66%	1.174	6,15%	11,70%	22,80%	64	3,23%	-8,57%	-8,57%
72311035 PINTORES Y/O EMPAPELADORES	1.196	8,53%	14,89%	23,81%	1.096	7,14%	12,64%	22,32%	100	26,58%	47,06%	42,86%
84121035 CONDUCTORES DE FURGONETAS, HASTA 3,5 T.	1.178	7,78%	3,79%	12,30%	1.131	7,51%	3,86%	12,09%	47	14,63%	2,17%	17,50%
36131039 TÉCNICOS ADMINISTRATIVOS, EN GENERAL	1.129	4,73%	16,39%	18,47%	225	2,74%	22,95%	24,31%	904	5,24%	14,87%	17,10%
91001018 EMPLEADOS DE HOGAR	1.126	3,30%	0,81%	2,74%	26	23,81%	52,94%	13,04%	1.100	2,90%	0,00%	2,52%
98111024 MOZOS DE CARGA Y DESCARGA, ALMACÉN Y/O MERCADO DE ABASTOS	1.106	6,24%	14,26%	20,35%	1.035	6,70%	13,36%	19,93%	71	0,00%	29,09%	26,79%
57211015 CUIDADORES DE GUARDERÍA INFANTIL	1.079	1,31%	8,77%	12,87%	16	-5,88%	-11,11%	60,00%	1.063	1,43%	9,14%	12,37%
94431016 BARRENDEROS	928	14,29%	32,95%	70,59%	395	24,61%	42,09%	90,82%	533	7,68%	26,90%	58,16%
55001018 CAJEROS DE COMERCIO	925	4,88%	2,89%	8,70%	44	2,33%	-8,33%	-2,22%	881	5,01%	3,53%	9,31%
74011119 MECÁNICOS-AJUSTADORES DEL AUTOMÓVIL, EN GENERAL (TURISMOS Y FURGONETAS)	916	6,88%	5,77%	13,09%	909	6,82%	5,70%	12,92%	7	16,67%	16,67%	40,00%
98201011 REPONEDORES DE HIPERMERCADO	898	7,67%	18,78%	35,85%	582	9,60%	19,02%	42,65%	316	4,29%	18,35%	24,90%
21211010 ENFERMEROS DE CUIDADOS GENERALES	866	26,06%	19,28%	39,23%	114	29,55%	23,91%	35,71%	752	25,54%	18,61%	39,78%
71911012 MANTENEDORES DE EDIFICIOS	859	13,32%	35,70%	72,49%	512	17,43%	47,13%	89,63%	347	7,76%	21,75%	52,19%
92101027 CAMAREROS DE PISOS (HOSTELERÍA)	847	5,74%	1,56%	3,17%	11	10,00%	-8,33%	-8,33%	836	5,69%	1,70%	3,34%
78341050 COSEDORES A MANO O MÁQUINA DOMESTICA, EN GENERAL	800	2,83%	-3,15%	-7,62%	11	0,00%	22,22%	37,50%	789	2,87%	-3,43%	-8,04%
72211012 FONTANEROS	799	2,70%	13,66%	22,55%	777	3,05%	13,60%	21,98%	22	-8,33%	15,79%	46,67%
57221018 CUIDADORES DE NIÑOS EN DOMICILIO	793	7,16%	2,85%	11,69%	12	9,09%	50,00%	100,00%	781	7,13%	2,36%	10,94%
58111028 PELUQUEROS DE SEÑORAS	771	1,85%	5,33%	3,35%	12	-7,69%	33,33%	33,33%	759	2,02%	4,98%	2,99%

3.2 Ocupaciones más demandadas por hombres

Ocupación	Nº Demandas	Var. Mes Ant (%)	Var. Año Ant (%)	Var. 2 Años Ant (%)	
61101124	TRABAJADORES AGRÍCOLAS EXCEPTO EN HUERTAS, INVERNADEROS, VIVEROS Y JARDINES	10.288	17,82%	1,38%	7,48%
96021013	PEONES DE LA CONSTRUCCIÓN DE EDIFICIOS	8.978	9,17%	9,42%	19,69%
97001104	PEONES DE LA INDUSTRIA MANUFACTURERA, EN GENERAL	6.718	8,02%	6,82%	14,08%
71211015	ALBAÑILES	6.353	5,30%	11,36%	23,77%
95111016	PEONES AGRÍCOLAS, EN GENERAL	3.553	15,43%	12,72%	30,67%
51201049	CAMAREROS, EN GENERAL	2.241	8,42%	8,63%	21,93%
43091029	EMPLEADOS ADMINISTRATIVOS, EN GENERAL	2.173	6,83%	13,06%	26,12%
84321042	CONDUCTORES DE CAMIONES, EN GENERAL	1.748	9,32%	13,43%	23,71%
96011029	PEONES DE OBRAS PUBLICAS, EN GENERAL	1.702	11,02%	22,98%	65,73%
71111014	ENCOFRADORES	1.422	2,67%	-2,34%	6,68%
52201079	DEPENDIENTES DE COMERCIO, EN GENERAL	1.323	4,26%	7,39%	14,35%
61201028	JARDINEROS, EN GENERAL	1.186	11,26%	17,89%	51,28%
71311049	CARPINTEROS EN GENERAL	1.174	6,15%	11,70%	22,80%
84121035	CONDUCTORES DE FURGONETAS, HASTA 3,5 T.	1.131	7,51%	3,86%	12,09%
72311035	PINTORES Y/O EMPAPELADORES	1.096	7,14%	12,64%	22,32%
98111024	MOZOS DE CARGA Y DESCARGA, ALMACÉN Y/O MERCADO DE ABASTOS	1.035	6,70%	13,36%	19,93%
74011119	MECÁNICOS-AJUSTADORES DEL AUTOMÓVIL, EN GENERAL (TURISMOS Y FURGONETAS)	909	6,82%	5,70%	12,92%
58331022	CONSERJES, EN GENERAL	846	12,50%	22,79%	63,32%
63001011	TRABAJADORES AGROPECUARIOS	841	1,57%	1,20%	-6,56%
72211012	FONTANEROS	777	3,05%	13,60%	21,98%
75101033	INSTALADORES ELECTRICISTAS, EN GENERAL	757	6,02%	6,47%	22,49%
92101050	PERSONAL DE LIMPIEZA O LIMPIADORES EN GENERAL	659	10,02%	11,69%	35,32%
94311020	ORDENANZAS	657	2,50%	16,28%	36,02%
97001056	PEONES DE LA INDUSTRIA DE LA ALIMENTACIÓN, BEBIDAS Y TABACO	631	9,36%	2,60%	7,31%
75211071	ELECTRICISTAS DE MANTENIMIENTO Y REPARACIÓN, EN GENERAL	594	14,23%	3,66%	16,47%
59421076	VIGILANTES, EN GENERAL	587	10,96%	13,54%	31,32%
98201011	REPONEDORES DE HIPERMERCADO	582	9,60%	19,02%	42,65%
71911012	MANTENEDORES DE EDIFICIOS	512	17,43%	47,13%	89,63%
51101026	COCINEROS, EN GENERAL	417	8,59%	-0,48%	13,32%
59921017	BAÑISTAS-SOCORRISTAS	413	8,12%	24,77%	65,20%
94431016	BARRENDEROS	395	24,61%	42,09%	90,82%
35101019	AGENTES COMERCIALES	385	2,12%	13,24%	23,00%
71321013	CARPINTEROS DE ALUMINIO, METÁLICO Y PVC	382	6,70%	0,79%	49,80%
72121021	ENLUCIDORES-YESISTAS	358	5,29%	0,00%	4,07%
71111025	FERRALLISTAS	349	9,75%	11,15%	10,79%
74011034	MECÁNICOS DE MANTENIMIENTO Y REPARACIÓN DE AUTOMOCIÓN, EN GENERAL	343	12,46%	16,27%	32,95%
22401012	MAESTROS DE EDUCACIÓN PRIMARIA, EN GENERAL	331	-3,78%	33,47%	35,66%
73221023	CERRAJEROS	327	5,83%	7,21%	25,29%
95121019	PEONES DE HORTICULTURA, JARDINERÍA	302	19,37%	48,04%	153,78%
93101024	PINCHES DE COCINA	292	9,77%	22,69%	27,51%

3.3 Ocupaciones más demandadas por mujeres

Ocupación	Nº Demandas	Var. Mes Ant (%)	Var. Año Ant (%)	Var. 2 Años Ant (%)	
92101050	PERSONAL DE LIMPIEZA O LIMPIADORES EN GENERAL	21.791	4,57%	1,96%	7,24%
52201079	DEPENDIENTES DE COMERCIO, EN GENERAL	11.356	5,06%	4,32%	10,84%
61101124	TRABAJADORES AGRÍCOLAS EXCEPTO EN HUERTAS, INVERNADEROS, VIVEROS Y JARDINES	8.945	5,97%	1,00%	2,05%
43091029	EMPLEADOS ADMINISTRATIVOS, EN GENERAL	8.089	3,90%	10,60%	19,39%
97001104	PEONES DE LA INDUSTRIA MANUFACTURERA, EN GENERAL	6.929	5,93%	1,79%	4,20%
57101013	ASISTENTES DOMICILIARIOS	3.456	7,50%	9,47%	15,90%
95111016	PEONES AGRÍCOLAS, EN GENERAL	2.415	6,20%	8,30%	18,73%
93101024	PINCHES DE COCINA	1.809	3,43%	4,27%	9,17%
51201049	CAMAREROS, EN GENERAL	1.795	7,04%	9,58%	17,40%
97001056	PEONES DE LA INDUSTRIA DE LA ALIMENTACIÓN, BEBIDAS Y TABACO	1.503	8,36%	-0,99%	0,27%
58331022	CONSERJES, EN GENERAL	1.295	9,47%	19,80%	52,53%
96011029	PEONES DE OBRAS PUBLICAS, EN GENERAL	1.278	5,71%	16,93%	53,98%
56111013	AUXILIARES DE CLÍNICA	1.185	9,72%	3,77%	16,86%
91001018	EMPLEADOS DE HOGAR	1.100	2,90%	0,00%	2,52%
57211015	CUIDADORES DE GUARDERÍA INFANTIL	1.063	1,43%	9,14%	12,37%
22401012	MAESTROS DE EDUCACIÓN PRIMARIA, EN GENERAL	1.053	-13,97%	19,66%	21,88%
94311020	ORDENANZAS	973	3,07%	12,10%	25,06%
51101026	COCINEROS, EN GENERAL	951	3,26%	7,58%	6,97%
36131039	TÉCNICOS ADMINISTRATIVOS, EN GENERAL	904	5,24%	14,87%	17,10%
61201028	JARDINEROS, EN GENERAL	887	8,17%	8,30%	31,21%
55001018	CAJEROS DE COMERCIO	881	5,01%	3,53%	9,31%
92101027	CAMAREROS DE PISOS (HOSTELERÍA)	836	5,69%	1,70%	3,34%
78341050	COSEDORES A MANO O MÁQUINA DOMESTICA, EN GENERAL	789	2,87%	-3,43%	-8,04%
57221018	CUIDADORES DE NIÑOS EN DOMICILIO	781	7,13%	2,36%	10,94%
63001011	TRABAJADORES AGROPECUARIOS	779	0,78%	-6,26%	-9,52%
58111028	PELUQUEROS DE SEÑORAS	759	2,02%	4,98%	2,99%
21211010	ENFERMEROS DE CUIDADOS GENERALES	752	25,54%	18,61%	39,78%
81531046	OPERADORES DE MÁQUINA INDUSTRIAL DE COSER A LA PLANA, EXCEPTO PELETERÍA, CALZADO, MARROQUINERÍA Y GUANTERÍA DE PIEL	668	0,45%	-0,89%	-6,31%
58111037	PELUQUEROS UNISEX	587	5,58%	11,81%	13,32%
22511010	MAESTROS DE EDUCACIÓN INFANTIL	586	-11,88%	23,11%	31,69%
78311060	MODISTOS	577	0,35%	-5,56%	-10,68%
94431016	BARRENDEROS	533	7,68%	26,90%	58,16%
56291016	CELADORES DE CENTRO SANITARIO Y/O CAMILLERO	501	7,74%	0,60%	16,51%
58911011	ASISTENTES, ACOMPAÑANTES DE PERSONAS	485	1,25%	0,00%	4,08%
52201334	DEPENDIENTES DE TEJIDOS Y PRENDAS DE VESTIR	447	-1,97%	2,29%	0,68%
56111059	AUXILIARES DE ENFERMERÍA HOSPITALARIA, EN GENERAL	419	14,48%	9,69%	25,07%
44121057	RECEPCIONISTAS-TELEFONISTAS EN OFICINAS, EN GENERAL	390	5,69%	1,04%	6,27%
56291025	CUIDADORES DE MINUSVÁLIDOS FÍSICOS, PSÍQUICOS Y SENSORIALES	384	3,50%	24,27%	57,38%
37241034	MONITORES DE EDUCACIÓN Y TIEMPO LIBRE	375	-10,07%	12,28%	29,31%
56111022	AUXILIARES DE ENFERMERÍA DE GERIATRÍA	370	6,94%	2,21%	17,46%

3.4 Ocupaciones más contratadas

Ocupación	TOTAL				Hombre				Mujer			
	Nº Cont.	Var. Mes Ant. (%)	Var. Año Ant. (%)	Var. 2 Años (%)	Nº Cont.	Var. Mes Ant. (%)	Var. Año Ant. (%)	Var. 2 Años (%)	Nº Cont.	Var. Mes Ant. (%)	Var. Año Ant. (%)	Var. 2 Años (%)
9511 PEONES AGRÍCOLAS (EXCEPTO EN HUERTAS, INVERNADEROS, VIVEROS Y JARDINES)	13.966	-25,69%	6,43%	10,61%	9.634	-28,67%	12,26%	19,51%	4.332	-18,05%	-4,58%	-5,10%
6110 TRABAJADORES CUALIFICADOS EN ACTIVIDADES AGRÍCOLAS (EXCEPTO EN HUERTAS, INVERNADEROS, VIVEROS Y JARDINES)	3.663	-22,61%	-28,09%	-41,51%	2.268	-28,43%	-28,05%	-40,88%	1.395	-10,81%	-28,17%	-42,52%
5120 CAMAREROS ASALARIADOS	3.064	6,13%	45,84%	37,89%	1.783	5,69%	54,77%	57,79%	1.281	6,75%	34,98%	17,31%
9210 PERSONAL DE LIMPIEZA DE OFICINAS, HOTELES Y OTROS ESTABLECIMIENTOS SIMILARES	1.390	-11,46%	-16,62%	-31,76%	206	18,39%	-2,37%	-7,21%	1.184	-15,19%	-18,68%	-34,77%
7121 ALBAÑILES	1.208	-18,21%	-25,15%	-34,95%	1.190	-18,27%	-24,92%	-33,89%	18	-14,29%	-37,93%	-68,42%
2329 PROFESORES Y PROFESIONALES DE LA ENSEÑANZA NO CLASIFICADOS BAJO OTROS EPÍGRAFES	1.143	535,00%	-47,40%	-46,44%	239	218,67%	-55,82%	-51,22%	904	760,95%	-44,61%	-45,01%
5220 VENDEDORES EN TIENDAS Y ALMACENES	995	10,07%	-14,59%	-19,82%	260	21,50%	-12,46%	-2,26%	735	6,52%	-15,32%	-24,62%
5710 TRABAJADORES DE LOS CUIDADOS PERSONALES A DOMICILIO	930	70,64%	-43,98%	-48,36%	23	76,92%	-43,90%	-20,69%	907	70,49%	-43,98%	-48,81%
9602 PEONES DE LA CONSTRUCCIÓN DE EDIFICIOS	837	-4,34%	-24,53%	-30,31%	656	-12,18%	-25,62%	-31,02%	181	41,41%	-20,26%	-27,60%
9601 PEONES DE OBRAS PÚBLICAS	693	78,61%	-1,70%	-34,99%	460	78,99%	2,68%	-28,79%	233	77,86%	-9,34%	-44,52%
9700 PEONES DE LAS INDUSTRIAS MANUFACTURERAS	647	-13,96%	-14,64%	-27,55%	428	-10,65%	-21,32%	-20,30%	219	-19,78%	2,34%	-38,48%
4221 EMPLEADOS DE SERVICIOS DE CORREOS (EXCEPTO EMPLEADOS DE MOSTRADOR)	622	-40,25%	16,92%	8,55%	227	-43,11%	-4,62%	1,34%	395	-38,47%	34,35%	13,18%
9530 PEONES AGROPECUARIOS	545	-38,28%	118,00%	253,90%	367	-38,22%	94,18%	230,63%	178	-38,41%	191,80%	313,95%
8432 CONDUCTORES ASALARIADOS DE CAMIONES	449	-18,21%	-12,82%	-19,53%	443	-18,86%	-12,28%	-19,45%	6	100,00%	-40,00%	-25,00%
5110 COCINEROS ASALARIADOS	396	1,28%	-11,80%	-14,29%	106	0,95%	0,00%	-10,92%	290	1,40%	-15,45%	-15,45%
3724 MONITORES DE ACTIVIDADES RECREATIVAS Y DE ENTRETENIMIENTO	320	150,00%	-57,05%	-62,40%	96	108,70%	-46,96%	-51,52%	224	173,17%	-60,28%	-65,70%
5629 TRABAJADORES DE LOS CUIDADOS A LAS PERSONAS EN SERVICIOS DE SALUD NO CLASIFICADOS BAJO OTROS EPÍGRAFES	273	6,64%	-41,79%	-11,94%	35	-12,50%	-36,36%	-16,67%	238	10,19%	-42,51%	-11,19%
9310 AYUDANTES DE COCINA	273	18,70%			83	50,91%			190	8,57%		
4500 EMPLEADOS ADMINISTRATIVOS CON TAREAS DE ATENCIÓN AL PÚBLICO NO CLASIFICADOS BAJO OTROS EPÍGRAFES	271	9,72%			62	26,53%			209	5,56%		
8321 OPERADORES DE MAQUINARIA AGRÍCOLA MÓVIL	262	-3,68%	25,96%	91,24%	255	3,66%	26,24%	87,50%	7	-73,08%	16,67%	600,00%
9512 PEONES AGRÍCOLAS EN HUERTAS, INVERNADEROS, VIVEROS Y JARDINES	249	-31,78%			155	-39,92%			94	-12,15%		
6300 TRABAJADORES CUALIFICADOS EN ACTIVIDADES AGROPECUARIAS MIXTAS	233	-36,86%	331,48%	164,77%	92	-24,59%	100,00%	24,32%	141	-42,91%	1662,50%	907,14%
5721 CUIDADORES DE NIÑOS EN GUARDERÍAS Y CENTROS EDUCATIVOS	208	-25,45%	25,30%	-3,26%	18	-40,00%	-14,29%	-45,45%	190	-23,69%	31,03%	4,40%
9443 BARRENDEROS Y AFINES	206	49,28%	-5,50%	-43,25%	154	33,91%	8,45%	7,69%	52	126,09%	-31,58%	-76,36%
5492 PROMOTORES DE VENTA	205	57,69%			20	-16,67%			185	74,53%		
5941 VIGILANTES DE SEGURIDAD Y SIMILARES HABILITADOS PARA IR ARMADOS	204	56,92%	51,11%	35,10%	191	54,03%	43,61%	36,43%	13	116,67%	550,00%	18,18%
8420 CONDUCTORES DE AUTOBUSES Y TRANVÍAS	202	-54,91%	-6,48%	31,17%	180	-57,04%	-10,45%	29,50%	22	-24,14%	46,67%	46,67%
8412 CONDUCTORES ASALARIADOS DE AUTOMÓVILES, TAXIS Y FURGONETAS	198	8,20%	0,00%	22,98%	185	5,71%	-0,54%	23,33%	13	62,50%	8,33%	18,18%
9811 PEONES DEL TRANSPORTE DE MERCANCÍAS Y DESCARGADORES	195	-8,45%	-45,53%	-40,73%	143	-7,74%	-35,87%	-46,04%	52	-10,34%	-61,48%	-18,75%
5611 AUXILIARES DE ENFERMERÍA HOSPITALARIA	192	-5,88%	-16,16%	-37,46%	10	0,00%	66,67%	-33,33%	182	-6,19%	-18,39%	-37,67%
7111 ENCOFRADORES Y OPERARIOS DE PUESTA EN OBRA DE HORMIGÓN	187	1,08%	-7,43%	14,72%	185	0,00%	-7,50%	13,50%	2		0,00%	
2935 ACTORES	180	55,17%	42,86%	83,67%	102	70,00%	18,60%	121,74%	78	39,29%	95,00%	50,00%
4309 EMPLEADOS ADMINISTRATIVOS SIN TAREAS DE ATENCIÓN AL PÚBLICO NO CLASIFICADOS BAJO OTROS EPÍGRAFES	175	-6,42%	-64,50%	-63,69%	39	-7,14%	-64,22%	-60,61%	136	-6,21%	-64,58%	-64,49%
3715 ANIMADORES COMUNITARIOS	167	279,55%			42	223,08%			125	303,23%		
3723 INSTRUCTORES DE ACTIVIDADES DEPORTIVAS	164	241,67%	-28,70%	-29,91%	82	192,86%	-36,43%	-35,43%	82	310,00%	-18,81%	-23,36%
9410 VENDEDORES CALLEJEROS	161	203,77%			113	162,79%			48	380,00%		
7199 OTROS TRABAJADORES DE LAS OBRAS ESTRUCTURALES DE CONSTRUCCIÓN NO CLASIFICADOS BAJO OTROS EPÍGRAFES	151	-23,35%	-6,79%	9,42%	140	-23,08%	-2,10%	14,75%	11	-26,67%	-42,11%	-31,25%
7323 AJUSTADORES Y OPERADORES DE MÁQUINAS-HERRAMIENTA	149	-41,34%	3,47%	140,32%	124	-33,33%	7,83%	129,63%	25	-63,24%	-13,79%	212,50%
9442 CLASIFICADORES DE DESECHOS, OPERARIOS DE PUNTO LIMPIO Y RECOGEDORES DE CHATARRA	133	54,65%			47	34,29%			86	68,63%		
9490 OTRAS OCUPACIONES ELEMENTALES	115	-21,77%			90	8,43%			25	-60,94%		

3.5 Ocupaciones más contratadas por hombres

Ocupación	Nº Contratos	Var. Mes Ant (%)	Var. Año Ant (%)	Var. 2 Años Ant. (%)
9511 PEONES AGRÍCOLAS (EXCEPTO EN HUERTAS, INVERNADEROS, VIVEROS Y JARDINES)	9.634	-28,67%	12,26%	19,51%
6110 TRABAJADORES CUALIFICADOS EN ACTIVIDADES AGRÍCOLAS (EXCEPTO EN HUERTAS, INVERNADEROS, VIVEROS Y JARDINES)	2.268	-28,43%	-28,05%	-40,88%
5120 CAMAREROS ASALARIADOS	1.783	5,69%	54,77%	57,79%
7121 ALBAÑILES	1.190	-18,27%	-24,92%	-33,89%
9602 PEONES DE LA CONSTRUCCIÓN DE EDIFICIOS	656	-12,18%	-25,62%	-31,02%
9601 PEONES DE OBRAS PÚBLICAS	460	78,99%	2,68%	-28,79%
8432 CONDUCTORES ASALARIADOS DE CAMIONES	443	-18,86%	-12,28%	-19,45%
9700 PEONES DE LAS INDUSTRIAS MANUFACTURERAS	428	-10,65%	-21,32%	-20,30%
9530 PEONES AGROPECUARIOS	367	-38,22%	94,18%	230,63%
5220 VENDEDORES EN TIENDAS Y ALMACENES	260	21,50%	-12,46%	-2,26%
8321 OPERADORES DE MAQUINARIA AGRÍCOLA MÓVIL	255	3,66%	26,24%	87,50%
2329 PROFESORES Y PROFESIONALES DE LA ENSEÑANZA NO CLASIFICADOS BAJO OTROS EPÍGRAFES	239	218,67%	-55,82%	-51,22%
4221 EMPLEADOS DE SERVICIOS DE CORREOS (EXCEPTO EMPLEADOS DE MOSTRADOR)	227	-43,11%	-4,62%	1,34%
9210 PERSONAL DE LIMPIEZA DE OFICINAS, HOTELES Y OTROS ESTABLECIMIENTOS SIMILARES	206	18,39%	-2,37%	-7,21%
5941 VIGILANTES DE SEGURIDAD Y SIMILARES HABILITADOS PARA IR ARMADOS	191	54,03%	43,61%	36,43%
7111 ENCOFRADORES Y OPERARIOS DE PUESTA EN OBRA DE HORMIGÓN	185	0,00%	-7,50%	13,50%
8412 CONDUCTORES ASALARIADOS DE AUTOMÓVILES, TAXIS Y FURGONETAS	185	5,71%	-0,54%	23,33%
8420 CONDUCTORES DE AUTOBUSES Y TRANVÍAS	180	-57,04%	-10,45%	29,50%
9512 PEONES AGRÍCOLAS EN HUERTAS, INVERNADEROS, VIVEROS Y JARDINES	155	-39,92%		
9443 BARRENDEROS Y AFINES	154	33,91%	8,45%	7,69%
9811 PEONES DEL TRANSPORTE DE MERCANCÍAS Y DESCARGADORES	143	-7,74%	-35,87%	-46,04%
7199 OTROS TRABAJADORES DE LAS OBRAS ESTRUCTURALES DE CONSTRUCCIÓN NO CLASIFICADOS BAJO OTROS EPÍGRAFES	140	-23,08%	-2,10%	14,75%
7323 AJUSTADORES Y OPERADORES DE MÁQUINAS-HERRAMIENTA	124	-33,33%	7,83%	129,63%
9410 VENDEDORES CALLEJEROS	113	162,79%		
5110 COCINEROS ASALARIADOS	106	0,95%	0,00%	-10,92%
2935 ACTORES	102	70,00%	18,60%	121,74%
3724 MONITORES DE ACTIVIDADES RECREATIVAS Y DE ENTRETENIMIENTO	96	108,70%	-46,96%	-51,52%
7510 ELECTRICISTAS DE LA CONSTRUCCIÓN Y AFINES	95	33,80%	-3,06%	-27,48%
6300 TRABAJADORES CUALIFICADOS EN ACTIVIDADES AGROPECUARIAS MIXTAS	92	-24,59%	100,00%	24,32%
9490 OTRAS OCUPACIONES ELEMENTALES	90	8,43%		
7314 MONTADORES DE ESTRUCTURAS METÁLICAS	83	-17,82%	-20,95%	15,28%
9310 AYUDANTES DE COCINA	83	50,91%		
3723 INSTRUCTORES DE ACTIVIDADES DEPORTIVAS	82	192,86%	-36,43%	-35,43%
8331 OPERADORES DE MAQUINARIA DE MOVIMIENTOS DE TIERRAS Y EQUIPOS SIMILARES	77	-37,90%	-48,67%	-30,00%
9520 PEONES GANADEROS	77	-18,09%	8,45%	-25,96%
5833 CONSERJES DE EDIFICIOS	75	-50,98%	-1,32%	-11,76%
7231 PINTORES Y EMPAPELADORES	75	-16,67%	-5,06%	-43,18%
7313 CHAPISTAS Y CALDEREROS	72	12,50%	380,00%	118,18%
3510 AGENTES Y REPRESENTANTES COMERCIALES	70	-2,78%	-16,67%	-24,73%
7401 MECÁNICOS Y AJUSTADORES DE VEHÍCULOS DE MOTOR	70	11,11%	-2,78%	-11,39%

3.6 Ocupaciones más contratadas por mujeres

Ocupación	Nº Contratos	Var. Mes Ant (%)	Var. Año Ant (%)	Var. 2 Años Ant. (%)
9511 PEONES AGRÍCOLAS (EXCEPTO EN HUERTAS, INVERNADEROS, VIVEROS Y JARDINES)	4.332	-18,05%	-4,58%	-5,10%
6110 TRABAJADORES CUALIFICADOS EN ACTIVIDADES AGRÍCOLAS (EXCEPTO EN HUERTAS, INVERNADEROS, VIVEROS Y JARDINES)	1.395	-10,81%	-28,17%	-42,52%
5120 CAMAREROS ASALARIADOS	1.281	6,75%	34,98%	17,31%
9210 PERSONAL DE LIMPIEZA DE OFICINAS, HOTELES Y OTROS ESTABLECIMIENTOS SIMILARES	1.184	-15,19%	-18,68%	-34,77%
5710 TRABAJADORES DE LOS CUIDADOS PERSONALES A DOMICILIO	907	70,49%	-43,98%	-48,81%
2329 PROFESORES Y PROFESIONALES DE LA ENSEÑANZA NO CLASIFICADOS BAJO OTROS EPÍGRAFES	904	760,95%	-44,61%	-45,01%
5220 VENDEDORES EN TIENDAS Y ALMACENES	735	6,52%	-15,32%	-24,62%
4221 EMPLEADOS DE SERVICIOS DE CORREOS (EXCEPTO EMPLEADOS DE MOSTRADOR)	395	-38,47%	34,35%	13,18%
5110 COCINEROS ASALARIADOS	290	1,40%	-15,45%	-15,45%
5629 TRABAJADORES DE LOS CUIDADOS A LAS PERSONAS EN SERVICIOS DE SALUD NO CLASIFICADOS BAJO OTROS EPÍGRAFES	238	10,19%	-42,51%	-11,19%
9601 PEONES DE OBRAS PÚBLICAS	233	77,86%	-9,34%	-44,52%
3724 MONITORES DE ACTIVIDADES RECREATIVAS Y DE ENTRETENIMIENTO	224	173,17%	-60,28%	-65,70%
9700 PEONES DE LAS INDUSTRIAS MANUFACTURERAS	219	-19,78%	2,34%	-38,48%
4500 EMPLEADOS ADMINISTRATIVOS CON TAREAS DE ATENCIÓN AL PÚBLICO NO CLASIFICADOS BAJO OTROS EPÍGRAFES	209	5,56%		
5721 CUIDADORES DE NIÑOS EN GUARDERÍAS Y CENTROS EDUCATIVOS	190	-23,69%	31,03%	4,40%
9310 AYUDANTES DE COCINA	190	8,57%		
5492 PROMOTORES DE VENTA	185	74,53%		
5611 AUXILIARES DE ENFERMERÍA HOSPITALARIA	182	-6,19%	-18,39%	-37,67%
9602 PEONES DE LA CONSTRUCCIÓN DE EDIFICIOS	181	41,41%	-20,26%	-27,60%
9530 PEONES AGROPECUARIOS	178	-38,41%	191,80%	313,95%
6300 TRABAJADORES CUALIFICADOS EN ACTIVIDADES AGROPECUARIAS MIXTAS	141	-42,91%	1662,50%	907,14%
4309 EMPLEADOS ADMINISTRATIVOS SIN TAREAS DE ATENCIÓN AL PÚBLICO NO CLASIFICADOS BAJO OTROS EPÍGRAFES	136	-6,21%	-64,58%	-64,49%
3715 ANIMADORES COMUNITARIOS	125	303,23%		
5612 AUXILIARES DE ENFERMERÍA DE ATENCIÓN PRIMARIA	108	-1,82%	14,89%	77,05%
9512 PEONES AGRÍCOLAS EN HUERTAS, INVERNADEROS, VIVEROS Y JARDINES	94	-12,15%		
9442 CLASIFICADORES DE DESECHOS, OPERARIOS DE PUNTO LIMPIO Y RECOGEDORES DE CHATARRA	86	68,63%		
3723 INSTRUCTORES DE ACTIVIDADES DEPORTIVAS	82	310,00%	-18,81%	-23,36%
2935 ACTORES	78	39,29%	95,00%	50,00%
5824 AZAFATOS DE TIERRA	65	-36,27%	-12,16%	-41,96%
4412 RECEPCIONISTAS (EXCEPTO DE HOTELES)	61	29,79%	-37,76%	-58,22%
2824 PROFESIONALES DEL TRABAJO Y LA EDUCACIÓN SOCIAL	57	147,83%	3,64%	-43,00%
5500 CAJEROS Y TAQUILLEROS (EXCEPTO BANCOS)	57	16,33%	11,76%	-34,48%
5891 ASISTENTES PERSONALES O PERSONAS DE COMPAÑÍA	54	-11,48%	217,65%	1700,00%
2230 PROFESORES DE ENSEÑANZA SECUNDARIA (EXCEPTO MATERIAS ESPECÍFICAS DE FORMACIÓN PROFESIONAL)	53	-17,19%	-43,62%	-58,91%
9443 BARRENDEROS Y AFINES	52	126,09%	-31,58%	-76,36%
9811 PEONES DEL TRANSPORTE DE MERCANCÍAS Y DESCARGADORES	52	-10,34%	-61,48%	-18,75%
2121 ENFERMEROS NO ESPECIALIZADOS	49	-37,18%	-43,68%	-59,17%
4430 AGENTES DE ENCUESTAS	49	28,95%		390,00%
2322 PROFESORES DE ENSEÑANZA NO REGLADA DE IDIOMAS	48	-32,39%		
9229 OTRO PERSONAL DE LIMPIEZA	48	-15,79%		
9410 VENDEDORES CALLEJEROS	48	380,00%		

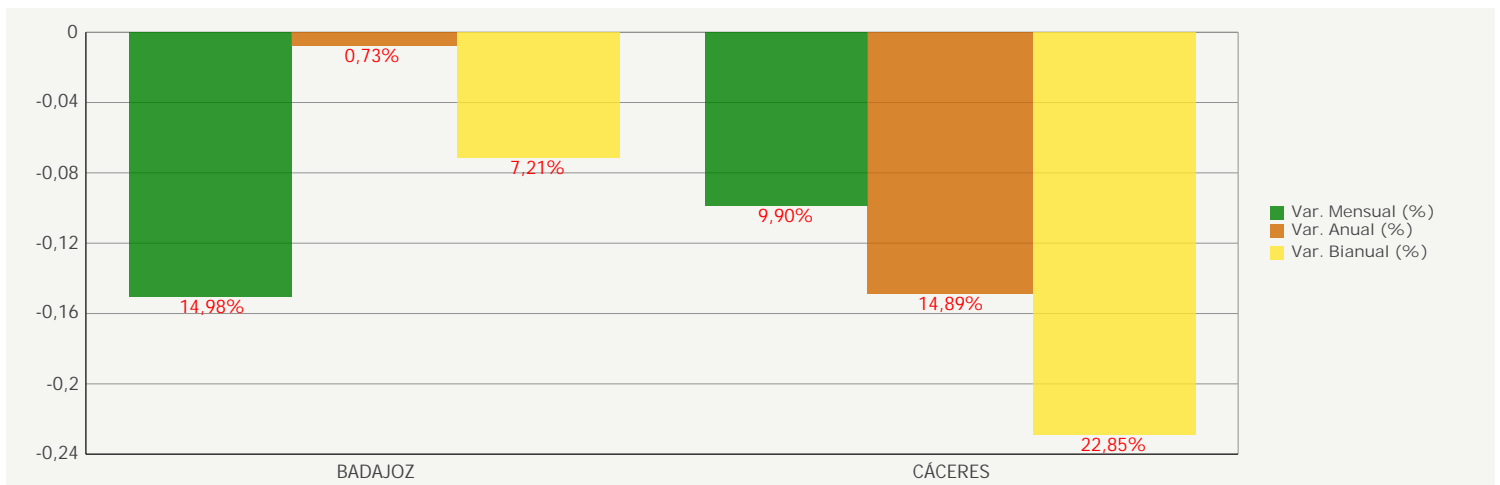
4. La Contratación

4.1 Evolución de la Contratación

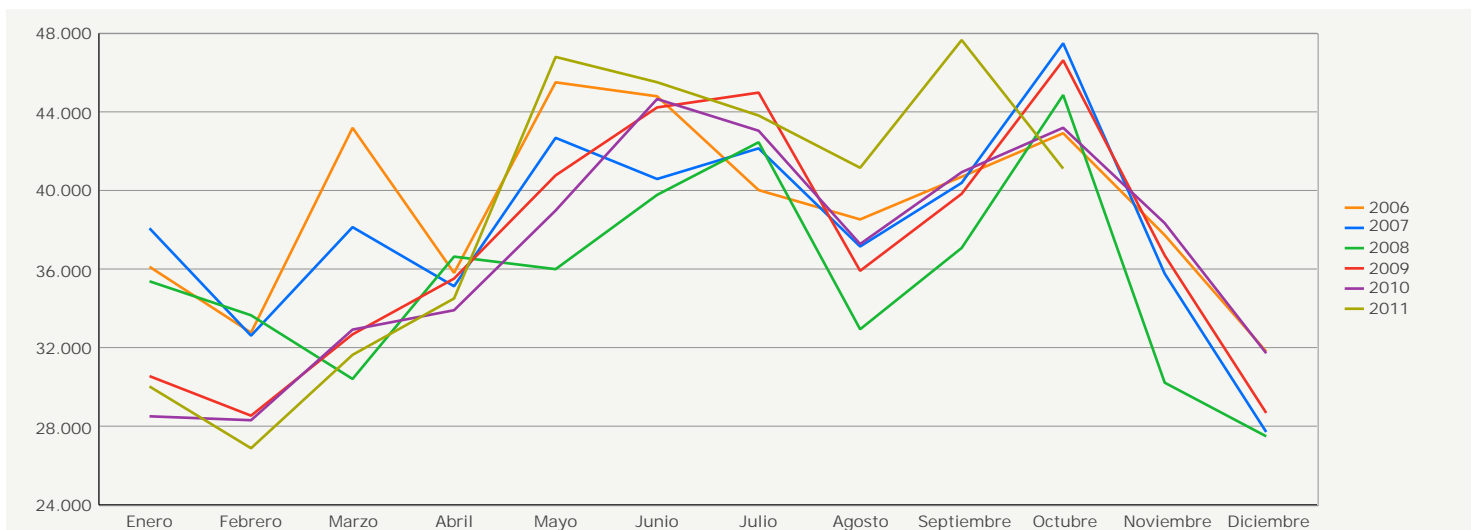
VARIACIÓN DE LA CONTRATACIÓN POR PROVINCIA

PROVINCIA	Nº CONTRATOS	% VAR. MES ANT.	% VAR. AÑO ANT.	% VAR. 2 AÑOS ANT.
BADAJOS	332.647	-14,98%	-0,73%	-7,21%
CÁCERES	129.513	-9,90%	-14,89%	-22,85%
EXTREMADURA	462.160	-13,73%	-4,81%	-11,82%

% Variación anual de la Contratación



Evolución mensual de la Contratación



Año	Enero	Febrero	Marzo	Abril	Mayo	Junio	Julio	Agosto	Septiembre	Octubre	Noviembre	Diciembre
2006	36.114	32.760	43.185	35.803	45.503	44.791	40.016	38.526	40.695	42.912	37.726	31.803
2007	38.071	32.608	38.131	35.122	42.677	40.582	42.143	37.147	40.387	47.489	35.764	27.705
2008	35.375	33.646	30.405	36.631	35.993	39.773	42.452	32.934	37.072	44.857	30.214	27.485
2009	30.548	28.535	32.675	35.514	40.766	44.225	44.979	35.909	39.828	46.622	36.692	28.674
2010	28.503	28.303	32.915	33.902	38.979	44.652	43.039	37.272	40.928	43.190	38.334	31.713
2011	30.022	26.877	31.630	34.501	46.797	45.508	43.814	41.154	47.655	41.112		

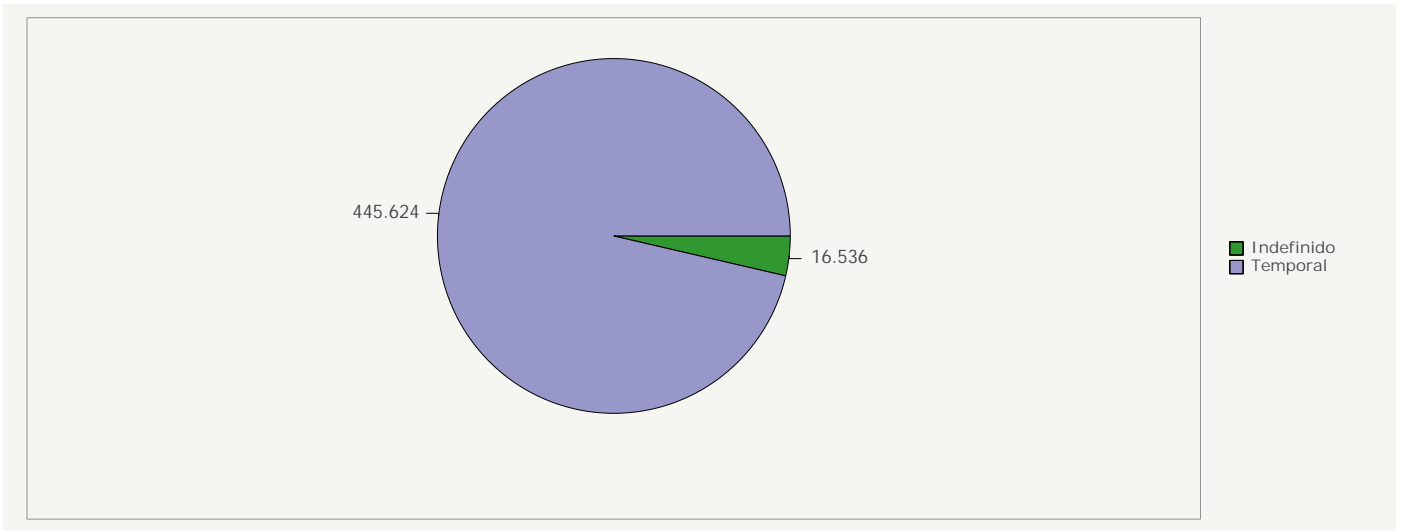
4.2 Contratos por modalidad

Tipología	Modalidad	Nº Cont.	Var Abs Mensual	Var Rel Mensual	Var Abs Anual	Var Rel Anual	Var Abs BIANUAL	Var Rel BIANUAL
Indefinido	INDEFINIDO A TIEMPO COMPLETO	485	444	9,23%	655	-25,95%	404	20,05%
	CONVERSIÓN A TIEMPO COMPLETO CON BONIFICACIÓN	13	20	-35,00%	28	-53,57%	28	-53,57%
	INDEFINIDO A TIEMPO COMPLETO PERSONAS CON DISCAPACIDAD	9	10	-10,00%	10	-10,00%	13	-30,77%
	CONVERSIÓN A TIEMPO COMPLETO PERSONAS CON DISCAPACIDAD	1	1	0,00%	0		1	0,00%
	INDEFINIDO A TIEMPO COMPLETO BONIFICADO	12	18	-33,33%	25	-52,00%	366	-96,72%
	CONVERSIÓN A TIEMPO COMPLETO SIN BONIFICACIÓN	235	261	-9,96%	391	-39,90%	386	-39,12%
	INDEFINIDO A TIEMPO PARCIAL	251	245	2,45%	304	-17,43%	200	25,50%
	CONVERSIÓN A TIEMPO PARCIAL CON BONIFICACIÓN	5	1	400,00%	5	0,00%	0	
	INDEFINIDO A TIEMPO PARCIAL PERSONAS CON DISCAPACIDAD	1	3	-66,67%	6	-83,33%	4	-75,00%
	CONVERSIÓN A TIEMPO PARCIAL PERSONAS CON DISCAPACIDAD	0	0		1	-100,00%	0	
	INDEFINIDO A TIEMPO PARCIAL BONIFICADO	5	8	-37,50%	5	0,00%	155	-96,77%
	CONVERSIÓN A TIEMPO PARCIAL SIN BONIFICACIÓN	106	85	24,71%	126	-15,87%	124	-14,52%
	FIJO DISCONTINUO	53	40	32,50%	60	-11,67%	163	-67,48%
	FIJO DISCONTINUO PERSONAS CON DISCAPACIDAD	4	1	300,00%	0		1	300,00%
	FIJO DISCONTINUO BONIFICADO	0	0		2	-100,00%	8	-100,00%
	CONVERSIÓN A FIJO DISCONTINUO SIN BONIFICACIÓN	8	2	300,00%	6	33,33%	3	166,67%
	Total		1.188	1.139	4,30%	1.624	-26,85%	1.856
Temporal	OBRA O SERVICIO A TIEMPO COMPLETO	9.750	13.614	-28,38%	10.910	-10,63%	11.791	-17,31%
	EVENTUAL A TIEMPO COMPLETO CIRCUNSTANCIAS DE LA PRODUCCIÓN	20.105	24.281	-17,20%	19.196	4,74%	20.436	-1,62%
	INTERINIDAD A TIEMPO COMPLETO	1.281	1.721	-25,57%	1.237	3,56%	1.348	-4,97%
	PRÁCTICAS A TIEMPO COMPLETO	29	35	-17,14%	30	-3,33%	48	-39,58%
	FORMACIÓN	119	72	65,28%	177	-32,77%	130	-8,46%
	TEMPORAL A TIEMPO COMPLETO PERSONAS CON DISCAPACIDAD	15	3	400,00%	9	66,67%	12	25,00%
	RELEVO A TIEMPO COMPLETO	4	6	-33,33%	5	-20,00%	21	-80,95%
	OBRA O SERVICIO A TIEMPO PARCIAL	5.132	2.957	73,55%	6.965	-26,32%	8.024	-36,04%
	EVENTUAL A TIEMPO PARCIAL CIRCUNSTANCIAS DE LA PRODUCCIÓN	2.425	2.476	-2,06%	2.048	18,41%	1.889	28,37%
	INTERINIDAD A TIEMPO PARCIAL	531	789	-32,70%	542	-2,03%	521	1,92%
	PRÁCTICAS A TIEMPO PARCIAL	11	8	37,50%	10	10,00%	11	0,00%
	TEMPORAL A TIEMPO PARCIAL PERSONAS CON DISCAPACIDAD	17	8	112,50%	11	54,55%	23	-26,09%
	JUBILACIÓN PARCIAL	19	20	-5,00%	11	72,73%	29	-34,48%
	RELEVO A TIEMPO PARCIAL	8	13	-38,46%	6	33,33%	20	-60,00%
	ADSCRIPCIÓN EN COLABORACIÓN SOCIAL	19	12	58,33%	9	111,11%	6	216,67%
	JUBILACIÓN ESPECIAL A LOS 64 AÑOS	7	5	40,00%	12	-41,67%	8	-12,50%
	OTROS CONTRATOS	452	496	-8,87%	388	16,49%	449	0,67%
Total		39.924	46.516	-14,17%	41.566	-3,95%	44.766	-10,82%
Total		41.112	47.655	-13,73%	43.190	-4,81%	46.622	-11,82%

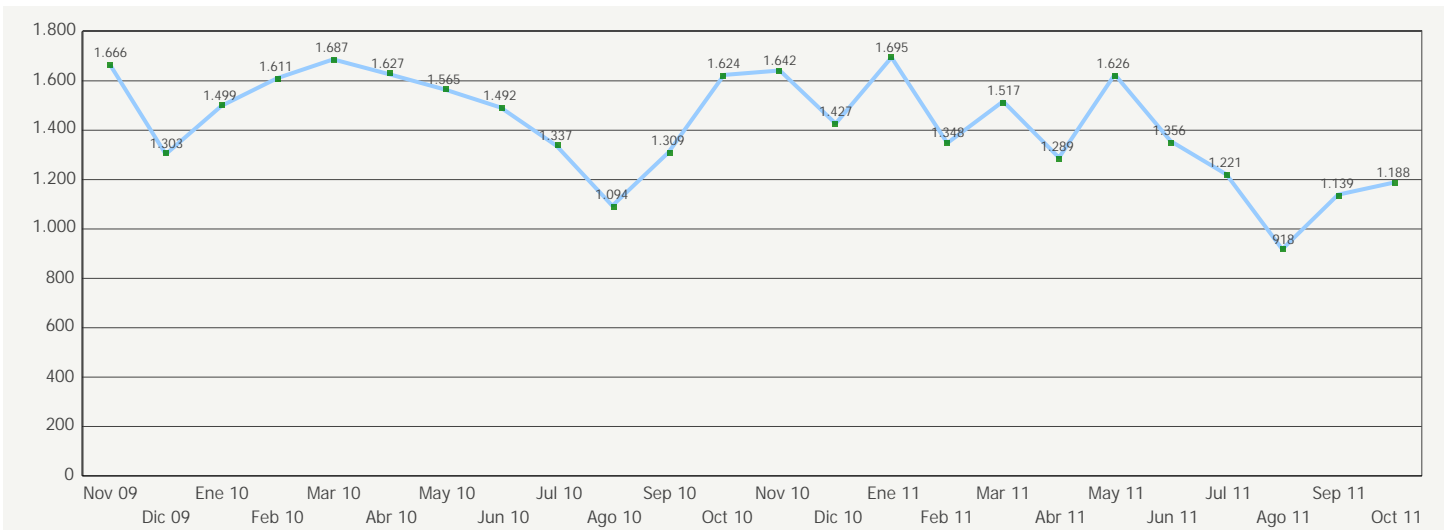
4.2 Contratos por modalidad (acumulado desde Enero)

Tipología	Modalidad	Nº Contratos	Nº Contratos Año Ant	Var. Absoluta	Var. Relativa
Indefinido	INDEFINIDO A TIEMPO COMPLETO	4.955	4.408	547	12,41%
	CONVERSIÓN A TIEMPO COMPLETO CON BONIFICACIÓN	197	293	-96	-32,76%
	INDEFINIDO A TIEMPO COMPLETO PERSONAS CON DISCAPACIDAD	108	120	-12	-10,00%
	CONVERSIÓN A TIEMPO COMPLETO PERSONAS CON DISCAPACIDAD	20	17	3	17,65%
	INDEFINIDO A TIEMPO COMPLETO BONIFICADO	128	1.839	-1.711	-93,04%
	CONVERSIÓN A TIEMPO COMPLETO SIN BONIFICACIÓN	3.620	3.880	-260	-6,70%
	INDEFINIDO A TIEMPO PARCIAL	2.122	1.685	437	25,93%
	CONVERSIÓN A TIEMPO PARCIAL CON BONIFICACIÓN	25	39	-14	-35,90%
	INDEFINIDO A TIEMPO PARCIAL PERSONAS CON DISCAPACIDAD	28	58	-30	-51,72%
	CONVERSIÓN A TIEMPO PARCIAL PERSONAS CON DISCAPACIDAD	3	4	-1	-25,00%
	INDEFINIDO A TIEMPO PARCIAL BONIFICADO	63	640	-577	-90,16%
	CONVERSIÓN A TIEMPO PARCIAL SIN BONIFICACIÓN	1.267	1.191	76	6,38%
	FIJO DISCONTINUO	448	540	-92	-17,04%
	FIJO DISCONTINUO PERSONAS CON DISCAPACIDAD	6	1	5	500,00%
	FIJO DISCONTINUO BONIFICADO	0	51	-51	-100,00%
	CONVERSIÓN A FIJO DISCONTINUO SIN BONIFICACIÓN	307	79	228	288,61%
Total		13.297	14.845	-1.548	-10,43%
Temporal	OBRA O SERVICIO A TIEMPO COMPLETO	118.401	114.889	3.512	3,06%
	EVENTUAL A TIEMPO COMPLETO CIRCUNSTANCIAS DE LA PRODUCCIÓN	178.645	170.546	8.099	4,75%
	INTERINIDAD A TIEMPO COMPLETO	12.952	12.818	134	1,05%
	PRÁCTICAS A TIEMPO COMPLETO	348	450	-102	-22,67%
	FORMACIÓN	1.670	2.543	-873	-34,33%
	TEMPORAL A TIEMPO COMPLETO PERSONAS CON DISCAPACIDAD	137	120	17	14,17%
	RELEVO A TIEMPO COMPLETO	53	102	-49	-48,04%
	OBRA O SERVICIO A TIEMPO PARCIAL	29.310	27.428	1.882	6,86%
	EVENTUAL A TIEMPO PARCIAL CIRCUNSTANCIAS DE LA PRODUCCIÓN	21.870	16.751	5.119	30,56%
	INTERINIDAD A TIEMPO PARCIAL	6.342	5.665	677	11,95%
	PRÁCTICAS A TIEMPO PARCIAL	66	79	-13	-16,46%
	TEMPORAL A TIEMPO PARCIAL PERSONAS CON DISCAPACIDAD	102	89	13	14,61%
	JUBILACIÓN PARCIAL	138	172	-34	-19,77%
	RELEVO A TIEMPO PARCIAL	63	69	-6	-8,70%
	ADSCRIPCIÓN EN COLABORACIÓN SOCIAL	123	99	24	24,24%
	JUBILACIÓN ESPECIAL A LOS 64 AÑOS	58	58	0	0,00%
	OTROS CONTRATOS	5.495	4.960	535	10,79%
Total		375.773	356.838	18.935	5,31%
Total		389.070	371.683	17.387	4,68%

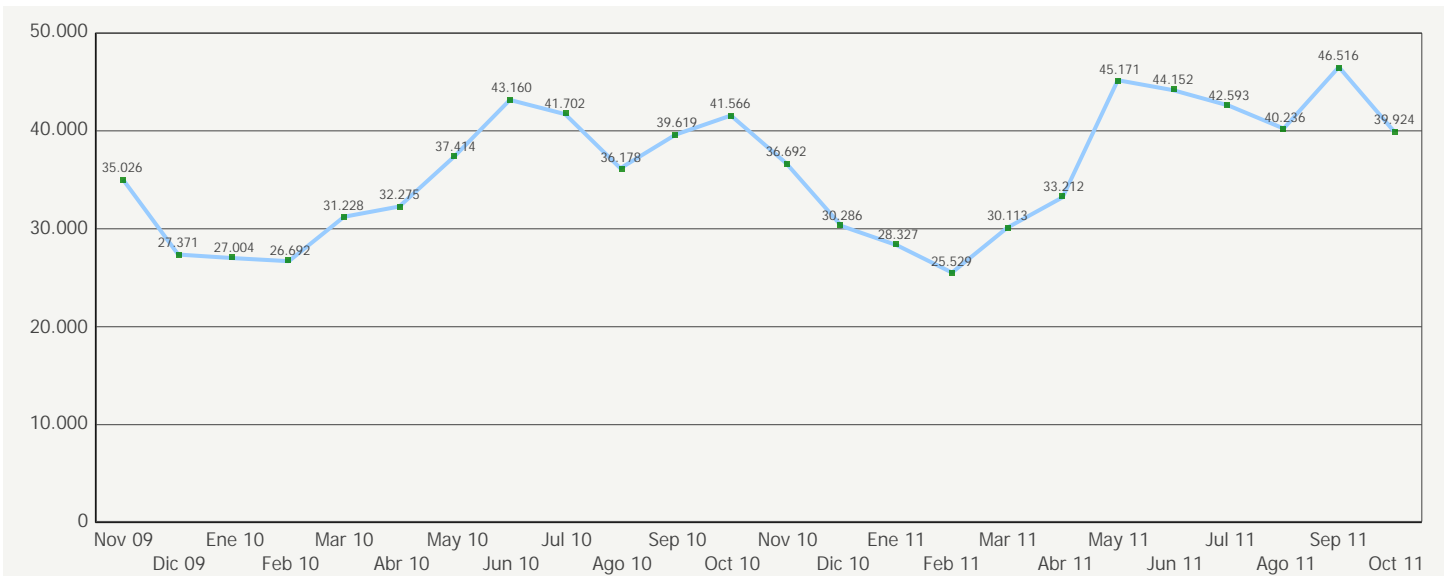
Contratos por Tipología



Evolución Anual Contratos Indefinidos



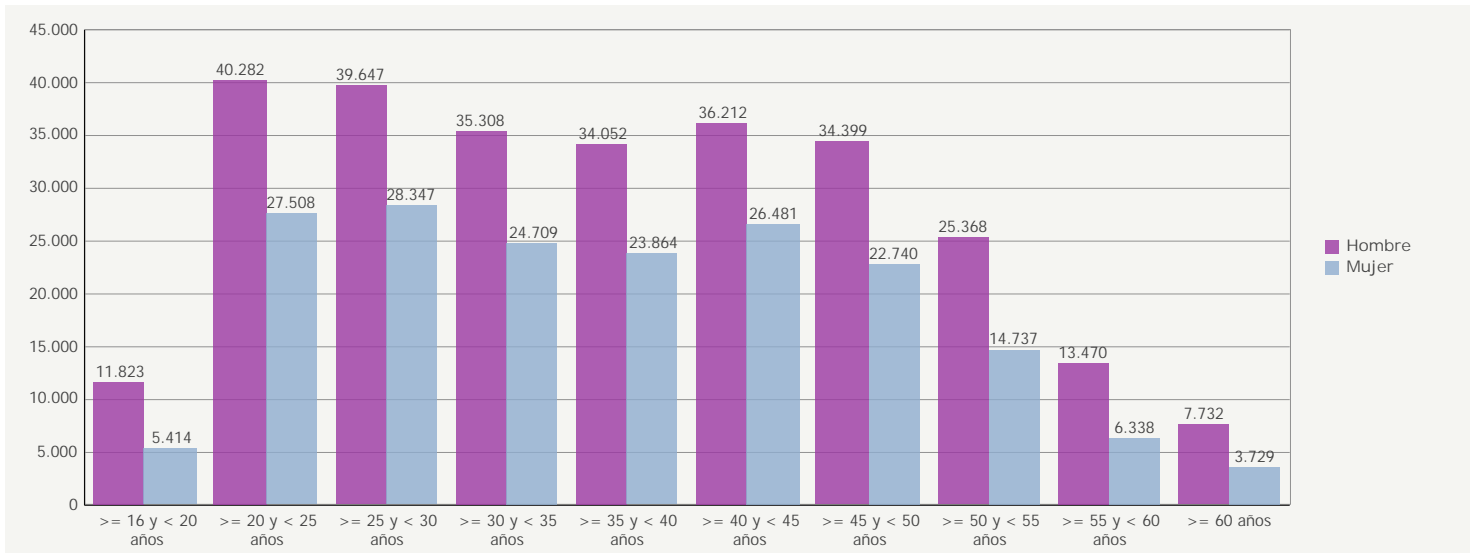
Evolución Anual Contratos Temporales



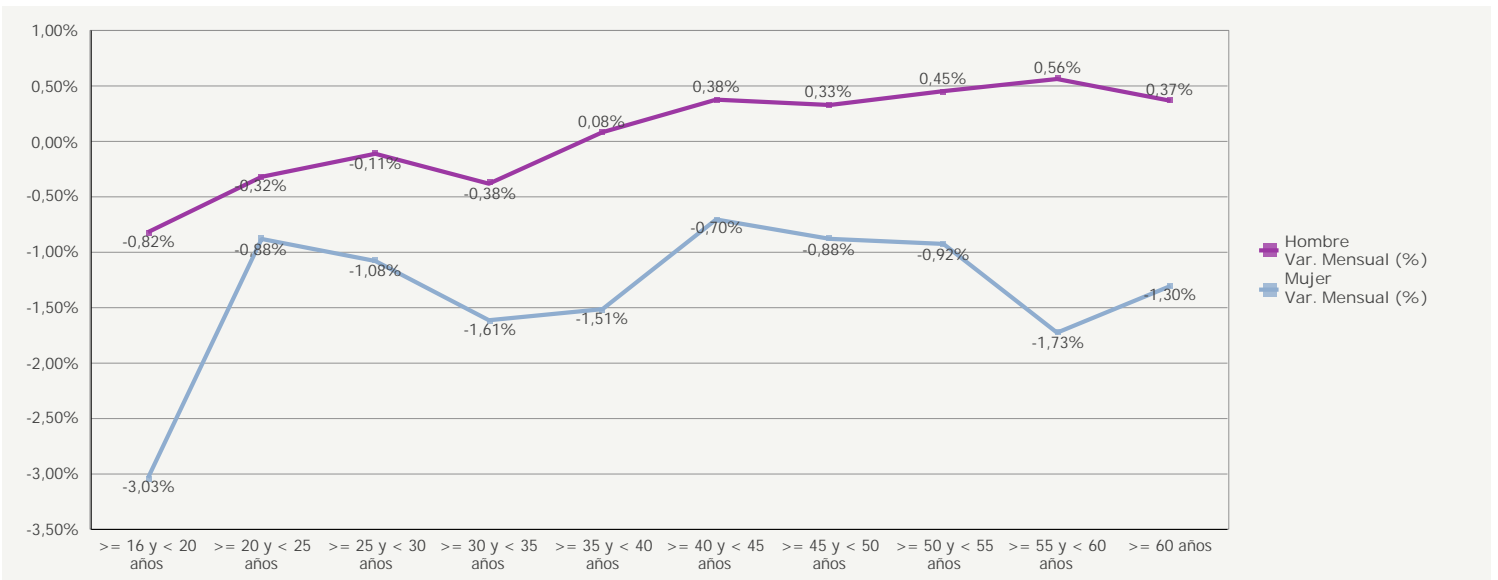
4.3 Contratos realizados por sexo y edad

CONTRATOS REALIZADOS POR SEXO Y EDAD												
Rangos Edad	Hombre				Mujer				TOTAL			
	Nº Cont.	Var. Mes Ant (%)	Var. Año Ant (%)	Var. 2 Años (%)	Nº Cont.	Var. Mes Ant (%)	Var. Año Ant (%)	Var. 2 Años (%)	Nº Cont.	Var. Mes Ant (%)	Var. Año Ant (%)	Var. 2 Años (%)
>= 16 y < 20 años	11.823	-25,29%	-8,41%	-23,37%	5.414	-12,60%	-27,21%	-45,92%	17.237	-21,91%	-14,95%	-31,84%
>= 20 y < 25 años	40.282	-21,62%	-3,60%	-6,70%	27.508	-7,57%	-9,35%	-22,70%	67.790	-16,46%	-6,03%	-13,94%
>= 25 y < 30 años	39.647	-17,72%	-1,24%	-6,50%	28.347	1,87%	-10,13%	-24,54%	67.994	-10,15%	-5,34%	-15,36%
>= 30 y < 35 años	35.308	-17,53%	-4,12%	-1,83%	24.709	3,61%	-14,18%	-22,87%	60.017	-9,42%	-8,81%	-12,32%
>= 35 y < 40 años	34.052	-18,21%	0,92%	-5,20%	23.864	-0,83%	-13,79%	-20,52%	57.916	-11,59%	-5,93%	-12,40%
>= 40 y < 45 años	36.212	-19,30%	4,39%	0,56%	26.481	-3,06%	-7,21%	-17,89%	62.693	-13,07%	-0,92%	-8,27%
>= 45 y < 50 años	34.399	-20,85%	4,01%	1,65%	22.740	-6,43%	-9,34%	-22,03%	57.139	-15,63%	-1,80%	-9,41%
>= 50 y < 55 años	25.368	-22,14%	5,60%	8,21%	14.737	-5,32%	-9,53%	-12,69%	40.105	-16,55%	-0,66%	-0,75%
>= 55 y < 60 años	13.470	-23,92%	6,79%	6,50%	6.338	-7,55%	-17,08%	-25,03%	19.808	-19,45%	-2,05%	-5,91%
>= 60 años	7.732	-23,22%	4,04%	-4,25%	3.729	17,31%	-11,81%	-8,96%	11.461	-13,11%	-1,90%	-5,89%
TOTAL	278.293	-20,13%	0,37%	-3,05%	183.867	-2,40%	-11,43%	-22,03%	462.160	-13,73%	-4,81%	-11,82%

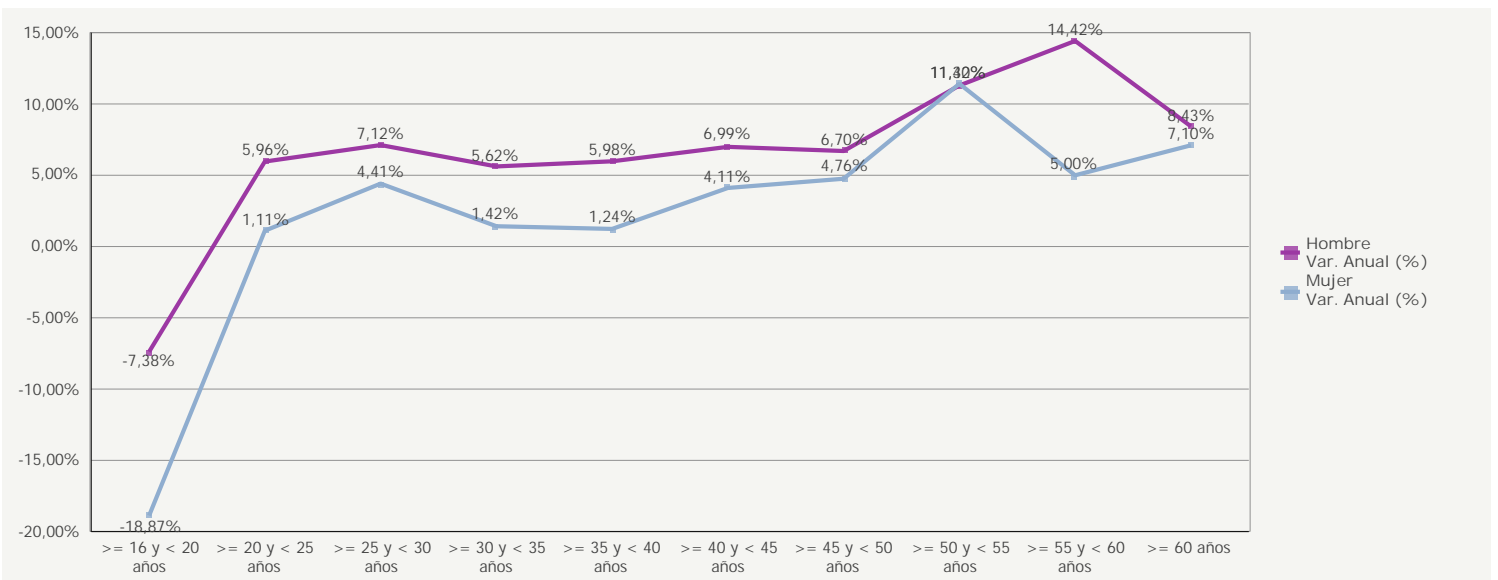
Contratos realizados por sexo y edad



% Variación mensual contratos por sexo y edad



% Variación anual contratos por sexo y edad



4.4 Contratos realizados por actividades económicas

CONTRATOS REALIZADOS POR ACTIVIDADES ECONÓMICIAS

Actividad Económica	Hombre				Mujer				TOTAL			
	Nº Cont.	Var. Mes Ant (%)	Var. Año Ant (%)	Var. 2 Años (%)	Nº Cont.	Var. Mes Ant (%)	Var. Año Ant (%)	Var. 2 Años (%)	Nº Cont.	Var. Mes Ant (%)	Var. Año Ant (%)	Var. 2 Años (%)
01 Agricultura, ganadería, caza y servicios relacionados con las mismas	126.053	-30,71%	8,59%	6,54%	63.567	-22,38%	-1,99%	-11,22%	189.620	-28,31%	5,06%	0,29%
02 Silvicultura y explotación forestal	5.175	41,33%	-40,69%	-48,13%	1.461	82,26%	16,49%	-5,04%	6.636	51,16%	-30,85%	-40,28%
03 Pesca y acuicultura	189	-22,73%	0,00%	21,43%	79	-50,00%	-14,29%	0,00%	268	-32,35%	-4,17%	15,00%
07 Extracción de minerales metálicos	17	-50,00%		0,00%	6		-100,00%	-100,00%	23	-50,00%	-50,00%	-66,67%
08 Otras industrias extractivas	396	9,09%	-35,14%	-53,85%	38		-16,67%	400,00%	434	31,82%	-32,56%	-45,28%
10 Industria de la alimentación	4.259	-20,75%	-6,07%	-9,26%	3.834	-13,47%	42,36%	12,89%	8.093	-17,30%	12,98%	0,52%
11 Fabricación de bebidas	522	-41,51%	-6,06%	24,00%	156	-60,00%	-14,29%	-50,00%	678	-45,59%	-7,50%	0,00%
12 Industria del tabaco	45			-100,00%	82	-100,00%		-100,00%	127	-100,00%		-100,00%
13 Industria textil	24	-50,00%	-50,00%	-66,67%	13				37	0,00%	0,00%	-33,33%
14 Confección de prendas de vestir	19	-100,00%	-100,00%		67	-25,00%	-53,85%	-45,45%	86	-33,33%	-57,14%	-45,45%
15 Industria del cuero y del calzado	35	-33,33%	100,00%		24	100,00%	100,00%		59	0,00%	100,00%	
16 Industria de la madera y del corcho, excepto muebles; cestería	838	3,70%	10,53%	29,23%	136	-18,18%	-30,77%	-35,71%	974	1,09%	4,49%	17,72%
17 Industria del papel	105	100,00%	400,00%	11,11%	18		100,00%		123	140,00%	300,00%	33,33%
18 Artes gráficas y reproducción de soportes grabados	216	20,00%	0,00%	12,50%	83	-10,00%	0,00%	12,50%	299	8,00%	0,00%	12,50%
19 Coquerías y refino de petróleo	1								1			
20 Industria química	293	116,67%	457,14%	387,50%	86	1500,00%	100,00%	220,00%	379	189,47%	266,67%	323,08%
21 Fabricación de productos farmacéuticos	11	-100,00%	-100,00%		9		-100,00%		20	-100,00%	-100,00%	
22 Fabricación de productos de caucho y plásticos	163	-27,27%	0,00%	-52,94%	38	100,00%	100,00%	-66,67%	201	-16,67%	11,11%	-56,52%
23 Fabricación de otros productos minerales no metálicos	543	-34,48%	-17,39%	-26,92%	54	-100,00%	-100,00%	-100,00%	597	-39,68%	-25,49%	-35,59%
24 Metalurgia; fabricación de productos de hierro, acero y ferroaleaciones	505	-50,62%	-11,11%	-2,44%	26	-71,43%		-33,33%	531	-52,27%	-6,67%	-4,55%
25 Fabricación de productos metálicos, excepto maquinaria y equipo	3.724	-3,86%	30,57%	49,50%	453	2,38%	53,57%	104,76%	4.177	-3,12%	33,07%	54,75%
26 Fabricación de productos informáticos, electrónicos y ópticos	5		-100,00%		2			-100,00%	7		-100,00%	-100,00%
27 Fabricación de material y equipo eléctrico	19	0,00%	100,00%	100,00%	18	-100,00%	-100,00%		37	-50,00%	-33,33%	100,00%
28 Fabricación de maquinaria y equipo n.c.o.p.	344	15,00%	-25,81%	-57,41%	20	50,00%	-40,00%	0,00%	364	18,18%	-27,78%	-54,39%
29 Fabricación de vehículos de motor, remolques y semirremolques	39	100,00%	200,00%	50,00%	2				41	100,00%	200,00%	50,00%
30 Fabricación de otro material de transporte	26	50,00%		-25,00%	7	-100,00%			33	-40,00%		-25,00%
31 Fabricación de muebles	230	-24,00%	0,00%	-42,42%	32	0,00%	0,00%	-60,00%	262	-22,22%	0,00%	-44,74%
32 Otras industrias manufactureras	35	0,00%	200,00%	-40,00%	41	20,00%	0,00%	50,00%	76	12,50%	28,57%	0,00%
33 Reparación e instalación de maquinaria y equipo	229	-18,52%	144,44%	-18,52%	23		100,00%	-20,00%	252	-3,70%	136,36%	-18,75%
35 Suministro de energía eléctrica, gas, vapor y aire acondicionado	465	117,65%	208,33%	23,33%	41	400,00%	150,00%	25,00%	506	133,33%	200,00%	23,53%
36 Captación, depuración y distribución de agua	182	300,00%	-13,04%	42,86%	32	-75,00%		-75,00%	214	133,33%	-8,70%	16,67%
37 Recogida y tratamiento de aguas residuales	57	33,33%	-33,33%	300,00%	9				66	66,67%	-16,67%	400,00%
38 Recogida, tratamiento y eliminación de residuos; valorización	1.387	23,86%	-25,85%	29,76%	588	88,46%	-25,76%	-55,05%	1.975	38,60%	-25,82%	-18,13%
39 Actividades de descontaminación y otros servicios de gestión de residuos	8		0,00%						8		0,00%	
41 Construcción de edificios	24.325	-14,90%	-16,43%	-24,43%	5.877	19,60%	-23,99%	-29,78%	30.202	-10,17%	-17,93%	-25,47%
42 Ingeniería civil	6.599	44,48%	-2,48%	-3,57%	2.794	78,79%	-2,75%	-17,67%	9.393	53,02%	-2,56%	-8,14%
43 Actividades de construcción especializada	15.007	-9,82%	-0,63%	-15,83%	2.772	28,40%	3,48%	-8,77%	17.779	-5,38%	0,00%	-14,79%
45 Venta y reparación de vehículos de motor y motocicletas	1.396	26,92%	30,69%	0,00%	221	100,00%	-23,08%	-9,09%	1.617	33,33%	19,69%	-1,30%
46 Comercio al por mayor e intermediarios del comercio, excepto de vehículos	4.383	-17,67%	-9,46%	-7,33%	2.793	-0,49%	-21,46%	-17,67%	7.176	-12,11%	-14,26%	-11,41%
47 Comercio al por menor, excepto de vehículos de motor y motocicletas	5.087	5,78%	6,04%	-0,45%	9.856	5,45%	0,25%	-15,06%	14.943	5,57%	2,21%	-10,45%
49 Transporte terrestre y por tubería	6.401	-39,56%	-12,24%	-6,43%	464	19,61%	19,61%	22,00%	6.865	-35,89%	-9,45%	-3,83%
50 Transporte marítimo y por vías navegables interiores	6				8	0,00%			14	100,00%		
51 Transporte aéreo	4				2				6			
52 Almacenamiento y actividades anexas al transporte	230	0,00%	-6,25%	-16,67%	51	-66,67%	-66,67%	-50,00%	281	-19,05%	-22,73%	-22,73%
53 Actividades postales y de correos	2.747	-43,22%	-5,36%	2,49%	3.864	-41,46%	29,35%	8,09%	6.611	-42,14%	13,49%	5,88%
55 Servicios de alojamiento	5.041	4,42%	19,43%	33,48%	6.720	-8,20%	4,68%	-12,81%	11.761	-2,80%	10,98%	3,72%
56 Servicios de alojamiento	10.690	2,67%	66,15%	58,53%	11.320	5,04%	39,01%	15,83%	22.010	3,83%	51,52%	34,08%
58 Edición	104	75,00%	133,33%	-68,18%	60	-40,00%	-72,73%	-89,66%	164	11,11%	-28,57%	-80,39%
59 Actividades cinematográficas, de vídeo y de programas de televisión, grabación de sonido y edición m	1.151	-2,27%	61,25%	26,47%	317	11,11%	150,00%	66,67%	1.468	0,60%	76,04%	34,13%
60 Actividades de programación y emisión de radio y televisión	70	-40,00%	0,00%	-40,00%	65	350,00%	28,57%	50,00%	135	71,43%	20,00%	9,09%

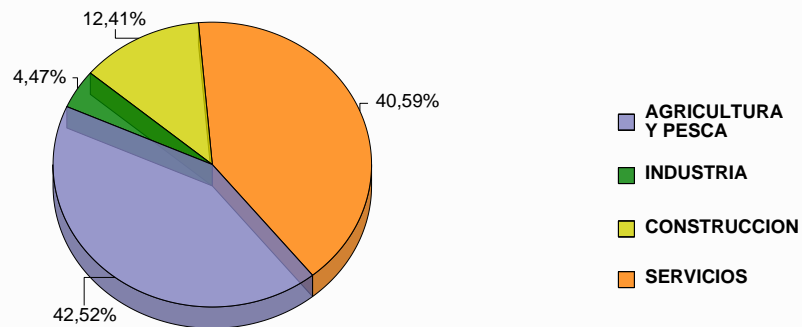
Actividad Económica		Hombre				Mujer				TOTAL			
		Nº Cont.	Var. Mes Ant (%)	Var. Año Ant (%)	Var. 2 Años (%)	Nº Cont.	Var. Mes Ant (%)	Var. Año Ant (%)	Var. 2 Años (%)	Nº Cont.	Var. Mes Ant (%)	Var. Año Ant (%)	Var. 2 Años (%)
61	Telecomunicaciones	126	-63,64%	0,00%	14,29%	37	50,00%	-25,00%	50,00%	163	-54,17%	-8,33%	22,22%
62	Programación, consultoría y otras actividades relacionadas con la informática	354	25,00%	200,00%	104,55%	92	-75,00%	-50,00%	-62,50%	446	0,00%	128,57%	60,00%
63	Servicios de información	79	-12,50%	-22,22%	600,00%	64	-40,00%	-57,14%	-85,71%	143	-23,08%	-37,50%	-54,55%
64	Servicios financieros, excepto seguros y fondos de pensiones	185	0,00%	100,00%	-12,50%	208	0,00%	-7,69%	-58,62%	393	0,00%	30,00%	-42,22%
65	Seguros, reaseguros y fondos de pensiones, excepto Seguridad Social obligatoria	32	300,00%	100,00%	33,33%	36	-75,00%	-50,00%	0,00%	68	0,00%	25,00%	25,00%
66	Actividades auxiliares a los servicios financieros y a los seguros	86	150,00%	233,33%	0,00%	157	-25,00%	-33,33%	-45,45%	243	10,00%	4,76%	-31,25%
68	Actividades inmobiliarias	89	-45,45%	-57,14%	-14,29%	90	100,00%	-42,86%	-27,27%	179	-6,67%	-50,00%	-22,22%
69	Actividades jurídicas y de contabilidad	376	8,70%	47,06%	-48,98%	626	15,22%	1,92%	-48,04%	1.002	13,04%	13,04%	-48,34%
70	Actividades de las sedes centrales; actividades de consultoría de gestión empresarial	158	5,26%	-16,67%	100,00%	259	53,33%	-14,81%	0,00%	417	26,47%	-15,69%	30,30%
71	Servicios técnicos de arquitectura e ingeniería; ensayos y análisis técnicos	1.097	6,78%	-10,00%	-27,59%	453	25,71%	41,94%	-42,11%	1.550	13,83%	5,94%	-34,36%
72	Investigación y desarrollo	194	0,00%	-10,00%	-43,75%	96	-37,50%	-50,00%	-70,59%	290	-17,65%	-30,00%	-57,58%
73	Publicidad y estudios de mercado	539	19,51%	68,97%	44,12%	1.205	10,10%	23,86%	13,54%	1.744	12,86%	35,04%	21,54%
74	Otras actividades profesionales, científicas y técnicas	194	-55,56%	-57,89%	-27,27%	152	55,56%	7,69%	-50,00%	346	-18,52%	-31,25%	-43,59%
75	Actividades veterinarias	28	100,00%	-50,00%	-50,00%	49	0,00%	-66,67%	-50,00%	77	33,33%	-60,00%	-50,00%
77	Actividades de alquiler	1.756	-37,50%	-19,35%	-37,50%	2.014	96,70%	115,66%	0,00%	3.770	4,47%	27,73%	-19,79%
78	Actividades relacionadas con el empleo	4.167	-10,56%	-34,95%	-0,62%	3.722	-11,51%	-15,67%	-0,92%	7.889	-11,03%	-26,54%	-0,77%
79	Actividades de agencias de viajes, operadores turísticos, servicios de reservas y actividades relacionadas	200	20,00%	-53,85%	-14,29%	313	-6,25%	11,11%	11,11%	513	0,00%	-20,75%	2,44%
80	Actividades de seguridad e investigación	2.349	46,71%	-2,62%	8,78%	193	111,11%	26,67%	-29,63%	2.542	50,31%	-0,82%	4,31%
81	Servicios a edificios y actividades de jardinería	4.077	8,80%	8,04%	6,92%	6.591	-29,94%	-15,02%	-31,44%	10.668	-18,00%	-6,90%	-19,66%
82	Actividades administrativas de oficina y otras actividades auxiliares a las empresas	1.621	-38,24%	-9,35%	23,53%	2.230	-5,75%	-22,15%	42,20%	3.851	-20,00%	-18,24%	35,27%
84	Administración Pública y defensa; Seguridad Social obligatoria	17.502	44,59%	-27,75%	-42,00%	23.319	60,97%	-40,95%	-55,76%	40.821	54,75%	-36,86%	-51,69%
85	Educación	3.004	91,70%	-40,76%	-33,18%	5.286	131,02%	-37,63%	-34,51%	8.290	119,62%	-38,45%	-34,18%
86	Actividades sanitarias	472	27,59%	-13,95%	-44,78%	1.730	-25,25%	6,47%	-35,93%	2.202	-18,50%	1,65%	-37,92%
87	Asistencia en establecimientos residenciales	356	5,88%	12,50%	12,50%	3.326	-16,38%	-17,81%	-8,05%	3.682	-14,02%	-14,81%	-5,80%
88	Actividades de servicios sociales sin alojamiento	933	-30,85%	-7,14%	-27,78%	6.408	3,40%	-18,25%	5,28%	7.341	-1,53%	-17,25%	0,63%
90	Actividades de creación, artísticas y espectáculos	4.116	-60,83%	-31,62%	9,34%	2.054	-55,06%	2,78%	7,77%	6.170	-58,94%	-22,31%	8,77%
91	Actividades de bibliotecas, archivos, museos y otras actividades culturales	115	-25,00%	-62,50%	-57,14%	140	66,67%	-54,55%	-44,44%	255	14,29%	-57,89%	-50,00%
92	Actividades de juegos de azar y apuestas	246	-41,67%	-65,00%	-22,22%	316	87,50%	-64,29%	-16,67%	562	10,00%	-64,52%	-18,52%
93	Actividades deportivas, recreativas y de entretenimiento	2.572	-44,83%	7,26%	14,29%	1.247	15,13%	12,30%	3,01%	3.819	-29,55%	9,30%	9,30%
94	Actividades asociativas	758	11,32%	-1,67%	-27,16%	1.882	-21,39%	-15,00%	-48,48%	2.640	-13,72%	-11,36%	-43,48%
95	Reparación de ordenadores, efectos personales y artículos de uso doméstico	94	100,00%	-28,57%	-28,57%	41	200,00%	-14,29%	-14,29%	135	128,57%	-23,81%	-23,81%
96	Otros servicios personales	895	115,38%	16,67%	6,33%	1.150	9,28%	11,58%	1,92%	2.045	39,71%	13,77%	3,83%
97	Actividades de los hogares como empleadores de personal doméstico	123	-75,00%	0,00%	-75,00%	151	10,00%	-15,38%	-21,43%	274	-46,67%	-11,11%	-52,94%
99	Actividades de organizaciones y organismos extraterritoriales					1				1			
TOTAL		278.293	-20,13%	0,37%	-3,05%	183.867	-2,40%	-11,43%	-22,03%	462.160	-13,73%	-4,81%	-11,82%

4.5 Contratos realizados por sector

CONTRATOS REALIZADOS POR SECTORES ECONÓMICOS

Sector	Hombre				Mujer				TOTAL			
	Nº Cont.	Var. Mes Ant (%)	Var. Año Ant (%)	Var. 2 Años (%)	Nº Cont.	Var. Mes Ant (%)	Var. Año Ant (%)	Var. 2 Años (%)	Nº Cont.	Var. Mes Ant (%)	Var. Año Ant (%)	Var. 2 Años (%)
AGRICULTURA Y PESCA	131.417	-29,90%	6,59%	4,10%	65.107	-21,52%	-1,69%	-11,09%	196.524	-27,49%	3,87%	-1,15%
INDUSTRIA	14.742	-7,55%	6,16%	5,27%	5.938	-3,74%	20,57%	-5,32%	20.680	-6,48%	9,96%	1,97%
CONSTRUCCION	45.931	-8,43%	-10,13%	-19,53%	11.443	31,58%	-13,89%	-22,63%	57.374	-2,80%	-10,87%	-20,14%
SERVICIOS	86.203	-5,65%	-4,63%	-6,16%	101.379	10,50%	-16,90%	-27,58%	187.582	2,98%	-12,07%	-19,77%
TOTAL	278.293	-20,13%	0,37%	-3,05%	183.867	-2,40%	-11,43%	-22,03%	462.160	-13,73%	-4,81%	-11,82%

Contratos realizados por Sectores Económicos



Paro por Mancomunidad

Mancomunidad	Hombre				Mujer				Total			
	Nº Parados	% Mes Ant	% Año Ant	% 2 Años Ant	Nº Parados	% Mes Ant	% Año Ant	% 2 Años Ant	Nº Parados	% Mes Ant	% Año Ant	% 2 Años Ant
BADAJOS	8.227	6,09%	5,24%	19,75%	10.236	4,66%	5,74%	16,49%	18.463	5,29%	5,52%	17,92%
CÁCERES	4.447	6,46%	10,93%	23,98%	5.864	7,87%	12,68%	22,91%	10.311	7,26%	11,92%	23,37%
MANCOMUNIDAD COMARCA DE OLIVENZA	1.579	5,83%	4,16%	12,22%	2.285	1,24%	2,79%	13,63%	3.864	3,07%	3,34%	13,05%
MANCOMUNIDAD DE AGUAS Y SERVICIOS DE LA COMARCA DE LLERENA	1.450	5,61%	13,90%	25,22%	2.040	7,37%	7,54%	16,50%	3.490	6,63%	10,09%	19,97%
MANCOMUNIDAD DE MUNICIPIO COMARCA DE TRUJILLO	1.102	6,17%	32,93%	39,32%	1.171	8,63%	13,25%	21,10%	2.273	7,42%	22,01%	29,29%
MANCOMUNIDAD DE MUNICIPIOS LA SERENA	1.781	5,07%	29,06%	41,46%	2.494	4,92%	6,40%	10,80%	4.275	4,99%	14,80%	21,79%
MANCOMUNIDAD DE MUNICIPIOS RÍO BODIÓN	2.428	17,98%	17,41%	24,90%	3.949	6,10%	7,75%	12,51%	6.377	10,33%	11,23%	16,92%
MANCOMUNIDAD DE MUNICIPIOS SIBERIA I	1.025	5,34%	13,13%	20,59%	1.377	4,56%	3,30%	8,85%	2.402	4,89%	7,28%	13,57%
MANCOMUNIDAD DE MUNICIPIOS SIERRA DE GATA	1.281	4,74%	7,11%	25,10%	1.354	8,76%	11,99%	20,89%	2.635	6,77%	9,56%	22,90%
MANCOMUNIDAD DE MUNICIPIOS TAJO-SALOR	1.618	3,25%	15,99%	37,82%	1.893	4,53%	4,47%	16,28%	3.511	3,94%	9,48%	25,30%
MANCOMUNIDAD DE MUNICIPIOS TIERRA DE BARROS-RÍO MATAHEL	1.083	12,93%	6,07%	16,20%	2.195	2,14%	4,42%	8,02%	3.278	5,47%	4,96%	10,59%
MANCOMUNIDAD DE MUNICIPIOS VALLE DEL JERTE	421	0,96%	6,05%	15,34%	424	6,00%	9,84%	21,84%	845	3,43%	7,92%	18,51%
MANCOMUNIDAD DE MUNICIPIOS ZONA CENTRO	769	21,48%	20,34%	26,48%	1.206	9,64%	11,15%	11,25%	1.975	13,96%	14,56%	16,73%
MANCOMUNIDAD DE RIBEROS DEL TAJO	587	1,56%	32,51%	45,30%	655	5,82%	16,96%	26,20%	1.242	3,76%	23,83%	34,56%
MANCOMUNIDAD DE SERVICIOS LA SERENA-VEGA ALTAS	2.385	9,25%	11,34%	16,17%	3.383	5,26%	5,19%	6,72%	5.768	6,87%	7,65%	10,43%
MANCOMUNIDAD INTEGRAL DE MUNICIPIOS CAMPO ARAÑUELO	831	2,97%	8,91%	41,57%	1.062	5,25%	15,18%	45,08%	1.893	4,24%	12,34%	43,52%
MANCOMUNIDAD INTEGRAL DE MUNICIPIOS CENTRO	1.183	12,99%	12,99%	23,87%	1.862	5,80%	8,83%	13,68%	3.045	8,48%	10,41%	17,43%
MANCOMUNIDAD INTEGRAL DE MUNICIPIOS GUADIANA	2.338	10,13%	11,23%	13,77%	3.315	5,51%	4,74%	13,45%	5.653	7,37%	7,33%	13,58%
MANCOMUNIDAD INTEGRAL DE MUNICIPIOS VALLE DEL ALAGÓN	858	0,82%	18,67%	42,05%	934	2,64%	4,24%	20,05%	1.792	1,76%	10,69%	29,67%
MANCOMUNIDAD INTEGRAL DE SERVICIOS LÁCARA SUR	2.638	13,12%	11,31%	33,84%	3.498	6,13%	4,92%	9,93%	6.136	9,03%	7,57%	19,08%
MANCOMUNIDAD INTEGRAL DE SIERRA DE MONTÁNCHÉZ	972	5,54%	11,09%	29,60%	1.252	5,74%	8,30%	19,69%	2.224	5,65%	9,50%	23,83%
MANCOMUNIDAD INTEGRAL TIERRA DE BARROS	2.672	17,40%	1,83%	16,22%	4.596	1,82%	3,79%	13,93%	7.268	7,04%	3,06%	14,76%
MANCOMUNIDAD INTEGRAL VILLUERCAS-IBORES-JARA	608	4,65%	-2,41%	17,60%	721	4,04%	8,58%	20,97%	1.329	4,32%	3,26%	19,41%
MANCOMUNIDAD INTERMUNICIPAL DE LA VERA	1.096	3,98%	19,52%	24,97%	1.128	3,11%	8,25%	25,89%	2.224	3,54%	13,53%	25,44%
MANCOMUNIDAD LÁCARA-LOS BALDÍOS	773	7,06%	6,04%	19,66%	1.314	6,31%	7,70%	18,59%	2.087	6,59%	7,08%	18,99%
MANCOMUNIDAD RIVERA DE FRESNEDOSA	1.445	8,81%	11,50%	24,25%	1.487	6,75%	3,55%	25,70%	2.932	7,75%	7,32%	24,98%
MANCOMUNIDAD SIERRA SUROESTE	1.270	6,90%	21,07%	43,50%	2.093	6,03%	6,19%	14,00%	3.363	6,36%	11,36%	23,59%
MANCOMUNIDAD SIERRA DE SAN PEDRO	651	1,09%	5,68%	16,46%	1.015	-0,10%	1,70%	16,40%	1.666	0,36%	3,22%	16,42%
MANCOMUNIDAD TRASIERRA-TIERRAS DE GRANADILLA	501	7,97%	2,87%	19,57%	445	6,97%	1,60%	21,92%	946	7,50%	2,27%	20,66%
MANCOMUNIDAD TURÍSTICA Y DE SERVICIOS DE TENTUDÍA	1.368	5,07%	6,46%	26,08%	2.091	4,03%	10,46%	14,45%	3.459	4,44%	8,84%	18,78%
MÉRIDA	3.492	8,25%	14,83%	23,79%	4.388	2,84%	9,70%	14,78%	7.880	5,16%	11,92%	18,60%
NAVALMORAL DE LA MATA	773	4,74%	7,66%	15,37%	1.102	3,38%	13,49%	20,44%	1.875	3,94%	11,01%	18,30%
PLASENCIA	2.262	6,70%	14,07%	23,61%	2.435	3,18%	-3,60%	7,89%	4.697	4,84%	4,17%	14,93%
MANCOMUNIDAD HURDES	320	2,24%	15,94%	44,14%	265	7,72%	9,50%	32,50%	585	4,65%	12,93%	38,63%
MANCOMUNIDAD AMBROZ	420	9,95%	13,51%	21,74%	518	9,28%	7,25%	19,63%	938	9,58%	9,96%	20,57%
DESCONOCIDA	23	-8,00%	53,33%	187,50%	26	30,00%	13,04%	36,84%	49	8,89%	28,95%	81,48%
Total	56.677	7,82%	11,26%	24,04%	76.073	4,95%	6,74%	15,48%	132.750	6,16%	8,63%	18,98%

Paro por Localidad

Localidad	Hombre				Mujer				Total			
	Nº Parados	% Mes Ant	% Año Ant	% 2 Años Ant	Nº Parados	% Mes Ant	% Año Ant	% 2 Años Ant	Nº Parados	% Mes Ant	% Año Ant	% 2 Años Ant
ABADIA	16	-5,88%	0,00%	23,08%	16	0,00%	-11,11%	-5,88%	32	-3,03%	-5,88%	6,67%
ABERTURA	17	6,25%	-19,05%	88,89%	23	0,00%	-30,30%	4,55%	40	2,56%	-25,93%	29,03%
ACEBO	32	18,52%	3,23%	52,38%	45	25,00%	40,63%	40,63%	77	22,22%	22,22%	45,28%
ACEDERA	50	0,00%	-10,71%	-7,41%	57	23,91%	-9,52%	-16,18%	107	11,46%	-10,08%	-12,30%
ACEHUICHE	27	12,50%	50,00%	3,85%	24	0,00%	-11,11%	14,29%	51	6,25%	13,33%	8,51%
ACEITUNA	38	0,00%	22,58%	35,71%	32	-3,03%	-3,03%	23,08%	70	-1,41%	9,38%	29,63%
ACEUCHAL	162	13,29%	-20,98%	-10,00%	316	0,96%	-8,93%	0,64%	478	4,82%	-13,41%	-3,24%
AHIGAL	71	2,90%	5,97%	10,94%	66	8,20%	22,22%	60,98%	137	5,38%	13,22%	30,48%
AHILLONES	28	16,67%	-6,67%	21,74%	43	2,38%	10,26%	34,38%	71	7,58%	2,90%	29,09%
ALANGE	109	23,86%	25,29%	49,32%	188	8,67%	-3,09%	6,82%	297	13,79%	5,69%	19,28%
ALBALA	37	8,82%	15,63%	37,04%	26	4,00%	-7,14%	-21,21%	63	6,78%	5,00%	5,00%
ALBUERA, LA	73	52,08%	-21,51%	-16,09%	125	0,00%	13,64%	50,60%	198	14,45%	-2,46%	16,47%
ALBURQUERQUE	306	6,25%	17,69%	26,45%	477	7,43%	13,03%	13,57%	783	6,97%	14,81%	18,28%
ALCANTARA	55	-9,84%	19,57%	61,76%	85	1,19%	2,41%	11,84%	140	-3,45%	8,53%	27,27%
ALCOLLARIN	20	25,00%	11,11%	-4,76%	21	5,00%	23,53%	16,67%	41	13,89%	17,14%	5,13%
ALCONCHEL	109	0,00%	3,81%	43,42%	179	-1,10%	-4,79%	11,18%	288	-0,69%	-1,71%	21,52%
ALCONERA	59	34,09%	63,89%	145,83%	93	1,09%	12,05%	45,31%	152	11,76%	27,73%	72,73%
ALCUESCAR	141	18,49%	22,61%	24,78%	195	9,55%	18,18%	27,45%	336	13,13%	20,00%	26,32%
ALDEA DEL CANO	37	8,82%	-5,13%	54,17%	55	5,77%	41,03%	111,54%	92	6,98%	17,95%	84,00%
ALDEA DEL OBISPO (LA)	14	-12,50%	75,00%	180,00%	28	12,00%	7,69%	75,00%	42	2,44%	23,53%	100,00%
ALDEACENTENERA	24	-4,00%	-33,33%	14,29%	35	2,94%	-20,45%	9,38%	59	0,00%	-26,25%	11,32%
ALDEANUEVA DE LA VERA	84	0,00%	21,74%	13,51%	90	-6,25%	2,27%	38,46%	174	-3,33%	10,83%	25,18%
ALDEANUEVA DEL CAMINO	42	20,00%	7,69%	31,25%	58	7,41%	18,37%	70,59%	100	12,36%	13,64%	51,52%
ALDEHUELA DE JERTE	26	0,00%	18,18%	44,44%	22	0,00%	-12,00%	22,22%	48	0,00%	2,13%	33,33%
ALIA	25	19,05%	-16,67%	8,70%	51	-1,92%	6,25%	8,51%	76	4,11%	-2,56%	8,57%
ALISEDA	103	3,00%	32,05%	56,06%	141	14,63%	2,92%	42,42%	244	9,42%	13,49%	47,88%
ALJUCEN	13	18,18%	-7,14%	44,44%	13	-7,14%	8,33%	8,33%	26	4,00%	0,00%	23,81%
ALMARAZ	65	8,33%	20,37%	44,44%	91	24,66%	2,25%	21,33%	156	17,29%	9,09%	30,00%
ALMENDRAL	75	17,19%	27,12%	22,95%	95	-5,00%	4,40%	9,20%	170	3,66%	13,33%	14,86%
ALMENDRALEJO	1.895	13,81%	9,60%	22,50%	3.203	1,36%	5,12%	14,27%	5.098	5,66%	6,74%	17,20%
ALMOHARIN	75	13,64%	-3,85%	-6,25%	81	-1,22%	10,96%	9,46%	156	5,41%	3,31%	1,30%
ARROYO DE LA LUZ	430	-0,23%	11,11%	28,74%	516	3,20%	2,38%	26,47%	946	1,61%	6,17%	27,49%
ARROYO DE SAN SERVAN	194	20,50%	7,18%	31,97%	339	6,27%	10,78%	13,00%	533	11,04%	9,45%	19,24%
ARROYOMOLINOS	54	20,00%	54,29%	80,00%	30	11,11%	-30,23%	-26,83%	84	16,67%	7,69%	18,31%
ARROYOMOLINOS DE LA VERA	22	-4,35%	37,50%	29,41%	17	21,43%	21,43%	-5,56%	39	5,41%	30,00%	11,43%
ATALAYA	11	10,00%	10,00%	-8,33%	32	3,23%	-13,51%	3,23%	43	4,88%	-8,51%	0,00%
AZUAGA	413	7,27%	35,86%	25,91%	515	6,63%	5,10%	15,21%	928	6,91%	16,88%	19,74%
BADAJÓZ	8.227	6,09%	5,24%	19,75%	10.236	4,66%	5,74%	16,49%	18.463	5,29%	5,52%	17,92%
BAÑOS DE MONTEMAYOR	29	3,57%	-12,12%	16,00%	21	23,53%	10,53%	50,00%	50	11,11%	-3,85%	28,21%
BARCAROTA	206	12,57%	24,85%	20,47%	325	1,56%	0,00%	0,93%	531	5,57%	8,37%	7,71%
BARRADO	13	8,33%	-38,10%	-31,58%	18	12,50%	63,64%	63,64%	31	10,71%	-3,13%	3,33%
BATERNO	10	0,00%	0,00%	-9,09%	32	14,29%	6,67%	-3,03%	42	10,53%	5,00%	-4,55%
BELVIS DE MONROY	31	14,81%	-3,13%	55,00%	34	-10,53%	-12,82%	47,83%	65	0,00%	-8,45%	51,16%
BENQUERENCIA	5	0,00%	0,00%	400,00%	6	0,00%	0,00%	20,00%	11	0,00%	0,00%	83,33%
BENQUERENCIA DE LA SERENA	64	-3,03%	52,38%	45,45%	75	19,05%	41,51%	33,93%	139	7,75%	46,32%	39,00%
BERLANGA	105	-0,94%	-4,55%	7,14%	139	6,92%	0,72%	29,91%	244	3,39%	-1,61%	19,02%
BERROCALEJO	5	0,00%	150,00%	66,67%	7	16,67%	16,67%	600,00%	12	9,09%	50,00%	200,00%
BERZOCANA	14	-6,67%	7,69%	7,69%	29	26,09%	26,09%	31,82%	43	13,16%	19,44%	22,86%
BIENVENIDA	95	11,76%	-2,06%	2,15%	181	2,26%	5,85%	25,69%	276	5,34%	2,99%	16,46%
BODONAL DE LA SIERRA	51	15,91%	27,50%	27,50%	81	12,50%	30,65%	14,08%	132	13,79%	29,41%	18,92%
BOHONAL DE IBOR	12	-20,00%	-29,41%	9,09%	16	-11,11%	-36,00%	6,67%	28	-15,15%	-33,33%	7,69%
BOTIJA	11	-8,33%	57,14%	266,67%	16	23,08%	23,08%	77,78%	27	8,00%	35,00%	125,00%
BROZAS	87	-2,25%	12,99%	74,00%	116	7,41%	8,41%	17,17%	203	3,05%	10,33%	36,24%
BURGUILLOS DEL CERRO	204	7,94%	36,91%	44,68%	310	5,44%	10,32%	0,98%	514	6,42%	19,53%	14,73%
CABAÑAS DEL CASTILLO	23	-4,17%	27,78%	76,92%	21	0,00%	-8,70%	16,67%	44	-2,22%	7,32%	41,94%
CABEZA DEL BUEY	342	-1,44%	15,93%	26,20%	375	2,74%	3,59%	-0,53%	717	0,70%	9,13%	10,65%
CABEZA LA VACA	87	3,57%	22,54%	24,29%	92	-3,16%	1,10%	2,22%	179	0,00%	10,49%	11,88%
CABEZABELLOSA	7	-22,22%	-41,67%	-46,15%	11	22,22%	0,00%	37,50%	18	0,00%	-21,74%	-14,29%
CABEZUELA DEL VALLE	80	-3,61%	0,00%	17,65%	74	-7,50%	7,25%	13,85%	154	-5,52%	3,36%	15,79%
CABRERO	16	0,00%	0,00%	33,33%	11	-8,33%	0,00%	37,50%	27	-3,57%	0,00%	35,00%
CACERES	4.447	6,46%	10,93%	23,98%	5.864	7,87%	12,68%	22,91%	10.311	7,26%	11,92%	23,37%
CACHORRILLA	5	25,00%	-28,57%	66,67%	3	200,00%	-25,00%	0,00%	8	60,00%	-27,27%	33,33%
CADALSO	28	-3,45%	75,00%	75,00%	25	-7,41%	8,70%	-16,67%	53	-5,36%	35,90%	15,22%
CALAMONTE	345	11,65%	16,95%	20,63%	371	3,34%	6,61%	7,54%	716	7,19%	11,35%	13,47%
CALERA DE LEON	58	13,73%	9,43%	56,76%	82	6,49%	9,33%	32,26%	140	9,38%	9,38%	41,41%
CALZADILLA	29	16,00%	45,00%	81,25%	16	-15,79%	14,29%	0,00%	45	2,27%	32,35%	40,63%
CALZADILLA DE LOS BARROS	45	28,57%	-6,25%	25,00%	57	5,56%	7,55%	11,76%	102	14,61%	0,99%	17,24%
CAMINOMORISCO	79	3,95%	23,44%	75,56%	71	0,00%	18,33%	54,35%	150	2,04%	20,97%	64,84%
CAMPANARIO	224	3,23%	19,15%	30,99%	395	0,00%	1,28%	7,34%	619	1,14%	7,09%	14,84%
CAMPILLO DE DELEITOSA	3	0,00%	0,00%	50,00%	4	33,33%	-20,00%	100,00%	7	16,67%	-12,50%	75,00%
CAMPILLO DE LLERENA	58	1,75%	0,00%	41,46%	113	8,65%	13,00%	-4,24%	171	6,21%	8,23%	7,55%
CAMPO LUGAR	36	5,88%	2,86%	33,33%	60	7,14%	-10,45%	-9,09%	96	6,67%	-5,88%	3,23%
CAÑAMERO	76	5,56%	-13,64%	0,00%	100	9,89%	-1,96%	9,89%	176	7,98%	-7,37%	5,39%

Localidad	Hombre				Mujer				Total			
	Nº Parados	% Mes Ant	% Año Ant	% 2 Años Ant	Nº Parados	% Mes Ant	% Año Ant	% 2 Años Ant	Nº Parados	% Mes Ant	% Año Ant	% 2 Años Ant
CAÑAVERAL	72	4,35%	9,09%	41,18%	71	9,23%	18,33%	65,12%	143	6,72%	13,49%	52,13%
CAPILLA	12	-14,29%	0,00%	50,00%	13	8,33%	8,33%	8,33%	25	-3,85%	4,17%	25,00%
CARBAJO	5	150,00%	-37,50%	-37,50%	17	-5,56%	13,33%	41,67%	22	10,00%	-4,35%	10,00%
CARCABOSO	81	-7,95%	5,19%	19,12%	87	10,13%	1,16%	19,18%	168	0,60%	3,07%	19,15%
CARMONITA	13	-7,14%	-13,33%	0,00%	56	1,82%	3,70%	30,23%	69	0,00%	0,00%	23,21%
CARRASCALEJO	6	0,00%	20,00%	20,00%	5	-16,67%	-37,50%	-28,57%	11	-8,33%	-15,38%	-8,33%
CARRASCALEJO, EL	2	0,00%	0,00%	100,00%	1	0,00%	0,00%	-50,00%	3	0,00%	0,00%	0,00%
CASAR DE CACERES	276	6,56%	18,45%	30,81%	269	1,51%	3,86%	10,70%	545	4,01%	10,77%	20,04%
CASAR DE PALOMERO	49	-9,26%	25,64%	22,50%	38	-5,00%	11,76%	5,56%	87	-7,45%	19,18%	14,47%
CASARES DE LAS HURDES	19	5,56%	26,67%	58,33%	9	12,50%	-10,00%	12,50%	28	7,69%	12,00%	40,00%
CASAS DE DON ANTONIO	9	0,00%	50,00%	80,00%	11	22,22%	22,22%	22,22%	20	11,11%	33,33%	42,86%
CASAS DE DON GOMEZ	26	4,00%	30,00%	8,33%	32	14,29%	18,52%	52,38%	58	9,43%	23,40%	28,89%
CASAS DE DON PEDRO	118	11,32%	2,61%	26,88%	143	10,85%	1,42%	23,28%	261	11,06%	1,95%	24,88%
CASAS DE MILLAN	41	0,00%	2,50%	24,24%	35	29,63%	25,00%	45,83%	76	11,76%	11,76%	33,33%
CASAS DE MIRAVETE	10	-9,09%	11,11%	66,67%	6	0,00%	-33,33%	0,00%	16	-5,88%	-11,11%	33,33%
CASAS DE REINA	8	33,33%	-20,00%	100,00%	14	27,27%	0,00%	27,27%	22	29,41%	-8,33%	46,67%
CASAS DEL CASTAÑAR	21	-4,55%	10,53%	5,00%	27	8,00%	22,73%	42,11%	48	2,13%	17,07%	23,08%
CASAS DEL MONTE	48	17,07%	20,00%	45,45%	48	11,63%	-4,00%	-2,04%	96	14,29%	6,67%	17,07%
CASATEJADA	65	6,56%	4,84%	30,00%	97	5,43%	15,48%	70,18%	162	5,88%	10,96%	51,40%
CASILLAS DE CORIA	17	0,00%	6,25%	30,77%	19	0,00%	-5,00%	26,67%	36	0,00%	0,00%	28,57%
CASTAÑAR DE IBOR	56	-1,75%	33,33%	40,00%	48	-5,88%	20,00%	45,45%	104	-3,70%	26,83%	42,47%
CASTILBLANCO	84	5,00%	55,56%	18,31%	61	3,39%	-3,17%	24,49%	145	4,32%	23,93%	20,83%
CASTUERA	352	4,76%	38,58%	29,41%	489	7,95%	8,43%	7,95%	841	6,59%	19,29%	16,00%
CECLAVIN	125	0,00%	-6,72%	10,62%	79	3,95%	-5,95%	16,18%	204	1,49%	-6,42%	12,71%
CEDILLO	14	0,00%	-6,67%	7,69%	14	0,00%	-17,65%	-17,65%	28	0,00%	-12,50%	-6,67%
CEREZO	6	20,00%	-50,00%	-14,29%	8	-20,00%	-33,33%	-11,11%	14	-6,67%	-41,67%	-12,50%
CHELES	47	0,00%	6,82%	-9,62%	64	-3,03%	-4,48%	-7,25%	111	-1,77%	0,00%	-8,26%
CILLEROS	65	-4,41%	-1,52%	32,65%	89	-1,11%	0,00%	7,23%	154	-2,53%	-0,65%	16,67%
CODOSERA, LA	117	-4,10%	5,41%	31,46%	157	5,37%	3,29%	27,64%	274	1,11%	4,18%	29,25%
COLLADO	10	-9,09%	42,86%	150,00%	8	-20,00%	0,00%	33,33%	18	-14,29%	20,00%	80,00%
CONQUISTA DE LA SIERRA	11	22,22%	22,22%	120,00%	15	15,38%	-6,25%	25,00%	26	18,18%	4,00%	52,94%
CORDOBILLA DE LACARA	33	32,00%	135,71%	22,22%	74	4,23%	4,23%	27,59%	107	11,46%	25,88%	25,88%
CORIA	881	8,90%	14,12%	31,49%	917	6,38%	3,85%	26,66%	1.798	7,60%	8,64%	28,98%
CORONADA, LA	185	-0,54%	2,21%	11,45%	242	4,76%	9,50%	7,08%	427	2,40%	6,22%	8,93%
CORTE DE PELEAS	35	45,83%	-38,60%	-7,89%	62	-1,59%	12,73%	44,19%	97	11,49%	-13,39%	19,75%
CRISTINA	30	15,38%	66,67%	66,67%	43	7,50%	4,88%	2,38%	73	10,61%	23,73%	21,67%
CUACOS DE YUSTE	40	-18,37%	29,03%	73,91%	57	16,33%	29,55%	35,71%	97	-1,02%	29,33%	49,23%
CUMBRE, LA	42	-2,33%	2,44%	7,69%	52	10,64%	-1,89%	-8,77%	94	4,44%	0,00%	-2,08%
DELEITOSA	26	-3,70%	44,44%	136,36%	33	3,13%	-2,94%	13,79%	59	0,00%	13,46%	47,50%
DESCARGAMARIA	7	16,67%	75,00%	40,00%	4	33,33%	-42,86%	0,00%	11	22,22%	0,00%	22,22%
DON ALVARO	35	12,90%	0,00%	6,06%	65	-2,99%	-2,99%	4,84%	100	2,04%	-1,96%	5,26%
DON BENITO	1.752	9,91%	11,95%	15,19%	2.366	5,44%	4,97%	13,86%	4.118	7,30%	7,83%	14,42%
ELIAS	58	0,00%	11,54%	16,00%	30	15,38%	-23,08%	-11,76%	88	4,76%	-3,30%	4,76%
ENTRIN BAJO	21	90,91%	0,00%	-4,55%	21	16,67%	-12,50%	16,67%	42	44,83%	-6,67%	5,00%
ESCURIAL	51	30,77%	-15,00%	4,08%	60	11,11%	1,69%	9,09%	111	19,35%	-6,72%	6,73%
ESPARRAGALEJO	79	14,49%	9,72%	46,30%	129	-0,77%	1,57%	13,16%	208	4,52%	4,52%	23,81%
ESPARRAGOSA DE LA SERENA	59	13,46%	22,92%	40,48%	83	-7,78%	-4,60%	5,06%	142	0,00%	5,19%	17,36%
ESPARRAGOSA DE LARES	42	10,53%	-2,33%	35,48%	67	-2,90%	-2,90%	-6,94%	109	1,87%	-2,68%	5,83%
FERIA	44	22,22%	-18,52%	29,41%	125	4,17%	5,93%	3,31%	169	8,33%	-1,74%	9,03%
FREGENAL DE LA SIERRA	259	8,37%	6,58%	38,50%	368	3,95%	8,55%	10,51%	627	5,73%	7,73%	20,58%
FRESNEDOSO DE IBOR	26	8,33%	30,00%	36,84%	19	18,75%	26,67%	0,00%	45	12,50%	28,57%	18,42%
FUENLABRADA DE LOS MONTES	73	7,35%	4,29%	52,08%	94	8,05%	18,99%	42,42%	167	7,74%	12,08%	46,49%
FUENTE DE CANTOS	292	3,55%	-1,02%	10,61%	455	3,88%	9,11%	6,06%	747	3,75%	4,92%	7,79%
FUENTE DEL ARCO	19	-17,39%	-26,92%	72,73%	33	10,00%	10,00%	-10,81%	52	-1,89%	-7,14%	8,33%
FUENTE DEL MAESTRE	248	11,71%	5,98%	3,77%	537	1,13%	5,92%	8,70%	785	4,25%	5,94%	7,09%
FUENTES DE LEON	133	1,53%	6,40%	46,15%	230	7,48%	14,43%	27,07%	363	5,22%	11,35%	33,46%
GALISTEO	102	3,03%	8,51%	14,61%	133	1,53%	0,76%	17,70%	235	2,17%	3,98%	16,34%
GARBAYUELA	31	3,33%	14,81%	10,71%	27	-10,00%	12,50%	-10,00%	58	-3,33%	13,73%	0,00%
GARCIAZ	33	6,45%	6,45%	83,33%	63	10,53%	23,53%	53,66%	96	9,09%	17,07%	62,71%
GARGANTA LA OLLA	37	-5,13%	-21,28%	-2,63%	28	3,70%	7,69%	-12,50%	65	-1,52%	-10,96%	-7,14%
GARGANTA, LA	22	-8,33%	-8,33%	-15,38%	19	0,00%	5,56%	58,33%	41	-4,65%	-2,38%	7,89%
GARGANTILLA	17	-22,73%	70,00%	6,25%	21	-8,70%	-19,23%	5,00%	38	-15,56%	5,56%	5,56%
GARGÜERA	10	25,00%	100,00%	42,86%	9	12,50%	12,50%	0,00%	19	18,75%	46,15%	18,75%
GARLITOS	26	44,44%	4,00%	44,44%	51	13,33%	6,25%	0,00%	77	22,22%	5,48%	11,59%
GARROVILLA, LA	154	8,45%	21,26%	33,91%	184	2,79%	3,37%	3,95%	338	5,30%	10,82%	15,75%
GARROVILLAS	180	9,76%	20,00%	38,46%	154	0,00%	1,32%	-6,67%	334	5,03%	10,60%	13,22%
GARVIN	8	-11,11%	-20,00%	0,00%	8	-27,27%	0,00%	33,33%	16	-20,00%	-11,11%	14,29%
GATA	97	2,11%	16,87%	53,97%	95	10,47%	17,28%	26,67%	192	6,08%	17,07%	39,13%
GORDO, EL	21	-4,55%	31,25%	133,33%	24	0,00%	-25,00%	41,18%	45	-2,17%	-6,25%	73,08%
GRANJA DE TORREHERMOSA	106	12,77%	41,33%	85,96%	160	5,26%	9,59%	24,03%	266	8,13%	20,36%	43,01%
GRANJA, LA	17	13,33%	6,25%	13,33%	18	5,88%	-18,18%	12,50%	35	9,38%	-7,89%	12,90%
GUADALUPE	109	5,83%	-2,68%	23,86%	123	10,81%	17,14%	25,51%	232	8,41%	6,91%	24,73%
GUAREÑA	239	13,27%	11,68%	21,94%	427	5,43%	5,96%	6,75%	666	8,12%	7,94%	11,74%
GUIJO DE CORIA	15	25,00%	15,38%	87,50%	11	-15,38%	-21,43%	22,22%	26	4,00%	-3,70%	52,94%
GUIJO DE GALISTEO	106	2,91%	11,58%	58,21%	97	4,30%	6,59%	31,08%	203	3,57%	9,14%	43,97%
GUIJO DE GRANADILLA	39	14,71%	8,33%	8,33%	32	45,45%	6,67%	6,67%	71	26,79%	7,58%	7,58%
GUIJO DE SANTA BARBARA	15	-6,25%	7,14%	15,38%	32	3,23%	23,08%	23,08%	47	0,00%	17,50%	20,51%
HABA, LA	79	1,28%	43,64%	29,51%	82	7,89%	-9,89%	9,33%	161	4,55%	10,27%	18,38%

Localidad	Hombre				Mujer				Total			
	Nº Parados	% Mes Ant	% Año Ant	% 2 Años Ant	Nº Parados	% Mes Ant	% Año Ant	% 2 Años Ant	Nº Parados	% Mes Ant	% Año Ant	% 2 Años Ant
HELECHOSA DE LOS MONTES	25	4,17%	66,67%	66,67%	45	9,76%	36,36%	18,42%	70	7,69%	45,83%	32,08%
HERGUIJUELA	20	17,65%	122,22%	185,71%	21	0,00%	10,53%	5,00%	41	7,89%	46,43%	51,85%
HERNAN-PEREZ	21	-4,55%	16,67%	50,00%	34	13,33%	17,24%	25,93%	55	5,77%	17,02%	34,15%
HERRERA DE ALCANTARA	5	-16,67%	-50,00%	-16,67%	12	-25,00%	9,09%	71,43%	17	-22,73%	-19,05%	30,77%
HERRERA DEL DUQUE	210	0,00%	7,14%	6,06%	274	1,11%	-2,84%	3,40%	484	0,62%	1,26%	4,54%
HERRERUELA	21	23,53%	10,53%	23,53%	24	4,35%	-27,27%	-20,00%	45	12,50%	-13,46%	-4,26%
HERVAS	226	13,57%	21,51%	18,95%	315	10,53%	11,31%	13,31%	541	11,78%	15,35%	15,60%
HIGUERA	4	33,33%	300,00%		2	100,00%	100,00%	100,00%	6	50,00%	200,00%	500,00%
HIGUERA DE LA SERENA	88	2,33%	29,41%	23,94%	114	-3,39%	-2,56%	35,71%	202	-0,98%	9,19%	30,32%
HIGUERA DE LLERENA	12	20,00%	9,09%	-25,00%	15	-31,82%	-21,05%	-11,76%	27	-15,63%	-10,00%	-18,18%
HIGUERA DE VARGAS	85	-1,16%	-8,60%	4,94%	167	4,38%	-2,34%	12,08%	252	2,44%	-4,55%	9,57%
HIGUERA LA REAL	128	14,29%	43,82%	62,03%	184	9,52%	11,52%	17,20%	312	11,43%	22,83%	32,20%
HINOJAL	25	19,05%	19,05%	47,06%	20	25,00%	0,00%	25,00%	45	21,62%	9,76%	36,36%
HINOJOSA DEL VALLE	27	8,00%	35,00%	22,73%	42	10,53%	5,00%	10,53%	69	9,52%	15,00%	15,00%
HOLGUERA	30	36,36%	3,45%	-3,23%	22	0,00%	22,22%	10,00%	52	18,18%	10,64%	1,96%
HORNACHOS	122	9,91%	-14,08%	0,83%	328	1,55%	3,14%	6,15%	450	3,69%	-2,17%	4,65%
HOYOS	38	-5,00%	-11,63%	15,15%	80	-2,44%	26,98%	37,93%	118	-3,28%	11,32%	29,67%
HUELAGA	12	33,33%	9,09%	71,43%	23	27,78%	-8,00%	64,29%	35	29,63%	-2,78%	66,67%
IBAHERNANDO	36	16,13%	111,76%	56,52%	40	5,26%	-29,03%	14,29%	76	10,14%	58,33%	31,03%
JARAICEJO	23	9,52%	-14,81%	0,00%	18	-10,00%	-21,74%	-10,00%	41	0,00%	-18,00%	-4,65%
JARAZ DE LA VERA	285	2,52%	22,32%	20,76%	292	-0,68%	3,18%	30,94%	577	0,87%	11,82%	25,71%
JARANDILLA DE LA VERA	126	12,50%	28,57%	43,18%	142	10,08%	19,33%	31,48%	268	11,20%	23,50%	36,73%
JARILLA	11	0,00%	22,22%	57,14%	9	0,00%	-18,18%	0,00%	20	0,00%	0,00%	25,00%
JEREZ DE LOS CABALLEROS	525	8,25%	30,92%	68,81%	748	4,91%	13,68%	12,14%	1.273	6,26%	20,21%	30,16%
JERTE	62	1,64%	31,91%	44,19%	54	22,73%	20,00%	31,71%	116	10,48%	26,09%	38,10%
LADRILLAR	9	0,00%	-18,18%	12,50%	5	66,67%	25,00%	66,67%	14	16,67%	-6,67%	27,27%
LAPA, LA	15	15,38%	66,67%	87,50%	29	38,10%	0,00%	11,54%	44	29,41%	15,79%	29,41%
LLERA	52	4,00%	33,33%	40,54%	72	1,41%	4,35%	30,91%	124	2,48%	14,81%	34,78%
LLERENA	353	10,31%	15,74%	20,48%	443	7,52%	14,77%	21,70%	796	8,74%	15,20%	21,16%
LOBON	158	41,07%	8,97%	31,67%	233	0,43%	0,87%	7,87%	391	13,66%	3,99%	16,37%
LOGROSAN	96	15,66%	-17,95%	-9,43%	108	9,09%	14,89%	45,95%	204	12,09%	-3,32%	13,33%
LOSAR DE LA VERA	79	14,49%	29,51%	11,27%	99	7,61%	5,32%	10,00%	178	10,56%	14,84%	10,56%
MADRIGAL DE LA VERA	113	2,73%	14,14%	3,67%	81	5,19%	-14,74%	22,73%	194	3,74%	0,00%	10,86%
MADRIGALEJO	71	16,39%	16,39%	18,33%	129	-1,53%	4,88%	8,40%	200	4,17%	8,70%	11,73%
MADROÑERA	237	-0,42%	33,15%	30,22%	199	1,53%	2,05%	5,85%	436	0,46%	16,89%	17,84%
MAGACENA	29	3,57%	52,63%	20,83%	29	3,57%	11,54%	3,57%	58	3,57%	28,89%	11,54%
MAGUILLA	30	7,14%	-23,08%	-25,00%	53	23,26%	0,00%	8,16%	83	16,90%	-9,78%	-6,74%
MAJADAS	38	-9,52%	-26,92%	22,58%	34	-15,00%	-15,00%	-2,86%	72	-12,20%	-21,74%	9,09%
MALCOCINADO	13	8,33%	0,00%	8,33%	8	-27,27%	-46,67%	-33,33%	21	-8,70%	-25,00%	-12,50%
MALPARTIDA DE CACERES	254	4,53%	27,00%	41,11%	303	6,69%	13,06%	14,34%	557	5,69%	19,02%	25,17%
MALPARTIDA DE LA SERENA	32	3,23%	14,29%	28,00%	42	-4,55%	-32,26%	0,00%	74	-1,33%	-17,78%	10,45%
MALPARTIDA DE PLASENCIA	287	-0,69%	36,67%	49,48%	354	2,31%	19,19%	17,61%	641	0,94%	26,43%	30,02%
MANCHITA	23	0,00%	-4,17%	-23,33%	49	8,89%	-3,92%	4,26%	72	5,88%	-4,00%	-6,49%
MARCHAGAZ	15	25,00%	87,50%	50,00%	9	50,00%	80,00%	80,00%	24	33,33%	84,62%	60,00%
MATA DE ALCANTARA	9	0,00%	-18,18%	80,00%	13	8,33%	-35,00%	0,00%	22	4,76%	-29,03%	22,22%
MEDELLIN	75	5,63%	11,94%	17,19%	118	6,31%	4,42%	20,41%	193	6,04%	7,22%	19,14%
MEDINA DE LAS TORRES	63	31,25%	12,50%	16,67%	140	9,38%	11,11%	19,66%	203	15,34%	11,54%	18,71%
MEMBRIO	16	-5,88%	-11,11%	77,78%	47	-7,84%	-2,08%	14,63%	63	-7,35%	-4,55%	26,00%
MENGABRIL	20	5,26%	-25,93%	-13,04%	37	19,35%	8,82%	23,33%	57	14,00%	-6,56%	7,55%
MERIDA	3.492	8,25%	14,83%	23,79%	4.388	2,84%	9,70%	14,78%	7.880	5,16%	11,92%	18,60%
MESAS DE IBOR	6	-33,33%	-40,00%	-25,00%	11	0,00%	0,00%	83,33%	17	-15,00%	-19,05%	21,43%
MIAJADAS	484	25,71%	34,82%	28,04%	759	14,83%	18,97%	15,70%	1.243	18,83%	24,67%	20,21%
MILLANES	16	23,08%	128,57%	77,78%	12	33,33%	-14,29%	9,09%	28	27,27%	33,33%	40,00%
MIRABEL	34	21,43%	30,77%	41,67%	49	8,89%	19,51%	40,00%	83	13,70%	23,88%	40,68%
MIRANDILLA	79	9,72%	-2,47%	31,67%	127	20,95%	13,39%	18,69%	206	16,38%	6,74%	23,35%
MOHEDAS DE GRANADILLA	63	16,67%	18,87%	40,00%	29	-3,33%	-12,12%	-17,14%	92	9,52%	6,98%	15,00%
MONESTERIO	199	0,00%	20,61%	32,67%	268	-4,29%	13,08%	25,23%	467	-2,51%	16,17%	28,30%
MONROY	41	7,89%	0,00%	5,13%	86	4,88%	4,88%	19,44%	127	5,83%	3,25%	14,41%
MONTANCHEZ	85	3,66%	8,97%	28,79%	116	0,87%	16,00%	10,48%	201	2,03%	12,92%	17,54%
MONTEHERMOSO	337	1,81%	41,60%	60,48%	391	1,56%	12,68%	22,96%	728	1,68%	24,44%	37,88%
MONTEMOLIN	76	1,33%	-20,00%	1,33%	153	12,50%	9,29%	14,18%	229	8,53%	-2,55%	9,57%
MONTECUBIO DE LA SERENA	120	11,11%	-4,00%	9,09%	172	2,38%	12,42%	15,44%	292	5,80%	5,04%	12,74%
MONTIJO	1.333	9,80%	10,81%	38,57%	1.755	3,60%	3,42%	7,93%	3.088	6,19%	6,48%	19,32%
MORALEJA	549	6,19%	3,98%	27,67%	562	11,07%	9,34%	14,00%	1.111	8,60%	6,62%	20,37%
MORCILLO	25	13,64%	8,70%	31,58%	29	0,00%	-14,71%	16,00%	54	5,88%	-5,26%	22,73%
MORERA, LA	10	-9,09%	-47,37%	-52,38%	54	10,20%	25,58%	45,95%	64	6,67%	3,23%	10,34%
NAVA DE SANTIAGO, LA	29	3,57%	-30,95%	-17,14%	95	10,47%	7,95%	7,95%	124	8,77%	-4,62%	0,81%
NAVACONCEJO	87	7,41%	47,46%	14,47%	98	13,95%	22,50%	46,27%	185	10,78%	33,09%	29,37%
NAVALMORAL DE LA MATA	773	4,74%	7,66%	15,37%	1.102	3,38%	13,49%	20,44%	1.875	3,94%	11,01%	18,30%
NAVALVILLAR DE IBOR	28	0,00%	-12,50%	7,69%	31	0,00%	34,78%	6,90%	59	0,00%	7,27%	7,27%
NAVALVILLAR DE PELA	204	0,49%	-11,69%	4,62%	358	1,99%	1,70%	4,68%	562	1,44%	-3,60%	4,66%
NAVAS DEL MADROÑO	99	6,45%	-4,81%	59,68%	110	1,85%	5,77%	4,76%	209	3,98%	0,48%	25,15%
NAVEZUELAS	28	21,74%	75,00%	115,38%	32	-8,57%	10,34%	33,33%	60	3,45%	33,33%	62,16%
NOGALES	21	10,53%	-36,36%	-22,22%	60	5,26%	9,09%	17,65%	81	6,58%	-7,95%	3,85%
NUÑOMORAL	98	3,16%	6,52%	81,48%	63	5,00%	-1,56%	16,67%	161	3,87%	3,21%	49,07%
OLIVA DE LA FRONTERA	310	7,64%	16,54%	29,17%	430	7,23%	3,61%	17,49%	740	7,40%	8,66%	22,11%
OLIVA DE MERIDA	41	20,59%	5,13%	-12,77%	77	13,24%	14,93%	11,59%	118	15,69%	11,32%	1,72%
OLIVA DE PLASENCIA	23	4,55%	53,33%	130,00%	12	-14,29%	9,09%	0,00%	35	-2,78%	34,62%	59,09%

Localidad	Hombre				Mujer				Total			
	Nº Parados	% Mes Ant	% Año Ant	% 2 Años Ant	Nº Parados	% Mes Ant	% Año Ant	% 2 Años Ant	Nº Parados	% Mes Ant	% Año Ant	% 2 Años Ant
OLIVENZA	590	4,42%	-4,07%	5,17%	836	-1,76%	3,59%	15,47%	1.426	0,71%	0,28%	10,97%
ORELLANA DE LA SIERRA	23	-8,00%	53,33%	187,50%	26	30,00%	13,04%	36,84%	49	8,89%	28,95%	81,48%
ORELLANA LA VIEJA	144	12,50%	4,35%	29,73%	192	5,49%	3,78%	6,08%	336	8,39%	4,02%	15,07%
PALOMAS	20	66,67%	-20,00%	0,00%	66	3,13%	-4,35%	24,53%	86	13,16%	-8,51%	17,81%
PALOMERO	22	4,76%	4,76%	15,79%	18	0,00%	0,00%	38,46%	40	2,56%	2,56%	25,00%
PARRA, LA	72	75,61%	0,00%	18,03%	104	6,12%	6,12%	20,93%	176	26,62%	3,53%	19,73%
PASARON DE LA VERA	34	0,00%	30,77%	36,00%	31	-18,42%	14,81%	55,00%	65	-9,72%	22,64%	44,44%
PEDROSO DE ACIM	8	0,00%	14,29%	33,33%	6	50,00%	20,00%	50,00%	14	16,67%	16,67%	40,00%
PEÑALSORDO	36	12,50%	-14,29%	28,57%	48	-5,88%	-5,88%	-9,43%	84	1,20%	-9,68%	3,70%
PERALEDA DE LA MATA	70	4,48%	22,81%	52,17%	89	3,49%	18,67%	18,67%	159	3,92%	20,45%	31,40%
PERALEDA DE SAN ROMAN	15	-6,25%	0,00%	36,36%	10	-16,67%	-9,09%	-16,67%	25	-10,71%	-3,85%	8,70%
PERALEDA DEL ZAUCEJO	26	18,18%	44,44%	52,94%	46	12,20%	17,95%	70,37%	72	14,29%	26,32%	63,64%
PERALES DEL PUERTO	48	11,63%	9,09%	4,35%	68	11,48%	36,00%	65,85%	116	11,54%	23,40%	33,33%
PESCUEZA	6	0,00%	0,00%	20,00%	7	75,00%	16,67%	40,00%	13	30,00%	8,33%	30,00%
PESGA, LA	68	19,30%	-16,05%	-1,45%	42	2,44%	-4,55%	-2,33%	110	12,24%	-12,00%	-1,79%
PIEDRAS ALBAS	8	0,00%	0,00%	100,00%	10	-9,09%	0,00%	0,00%	18	-5,26%	0,00%	28,57%
PINOFRANQUEADO	66	8,20%	20,00%	4,76%	79	23,44%	12,86%	49,06%	145	16,00%	16,00%	25,00%
PIORNAL	37	-2,63%	-13,95%	19,35%	40	-2,44%	2,56%	-2,44%	77	-2,53%	-6,10%	6,94%
PLASENCIA	2.262	6,70%	14,07%	23,61%	2.435	3,18%	-3,60%	7,89%	4.697	4,84%	4,17%	14,93%
PLASENZUELA	27	-3,57%	0,00%	-6,90%	33	6,45%	-8,33%	-5,71%	60	1,69%	-4,76%	-6,25%
PORTAJE	16	0,00%	33,33%	23,08%	19	5,56%	26,67%	111,11%	35	2,94%	29,63%	59,09%
PORTEZUELO	12	-7,69%	-25,00%	20,00%	17	-5,56%	-26,09%	21,43%	29	-6,45%	-25,64%	20,83%
POZUELO DE ZARZON	22	-8,33%	-12,00%	-4,35%	23	-4,17%	4,55%	-4,17%	45	-6,25%	-4,26%	-4,26%
PUEBLA DE ALCOCER	57	-6,56%	5,56%	23,91%	62	14,81%	-12,68%	-4,62%	119	3,48%	-4,80%	7,21%
PUEBLA DE LA CALZADA	360	9,09%	18,81%	36,36%	505	6,32%	10,02%	7,22%	865	7,45%	13,52%	17,69%
PUEBLA DE LA REINA	33	-8,33%	-15,38%	-25,00%	78	2,63%	1,30%	30,00%	111	-0,89%	-4,31%	6,73%
PUEBLA DE OBANDO	87	19,18%	1,16%	1,16%	120	3,45%	-5,51%	0,84%	207	9,52%	-2,82%	0,98%
PUEBLA DE SANCHO PEREZ	171	24,82%	18,75%	22,14%	239	5,29%	5,75%	18,91%	410	12,64%	10,81%	20,23%
PUEBLA DEL MAESTRE	35	2,94%	2,94%	34,62%	59	7,27%	3,51%	7,27%	94	5,62%	3,30%	16,05%
PUEBLA DEL PRIOR	22	15,79%	-15,38%	0,00%	63	6,78%	14,55%	31,25%	85	8,97%	4,94%	21,43%
PUEBLONUEVO DEL GUADIANA	111	-3,48%	1,83%	26,14%	128	13,27%	8,47%	26,73%	239	4,82%	5,29%	26,46%
PUERTO DE SANTA CRUZ	10	-23,08%	-37,50%	-33,33%	14	-17,65%	-17,65%	-22,22%	24	-20,00%	-27,27%	-27,27%
QUINTANA DE LA SERENA	352	5,71%	59,28%	125,64%	552	3,95%	7,39%	14,76%	904	4,63%	22,99%	41,92%
REBOLLAR	7	-41,67%	-30,00%	0,00%	10	0,00%	-16,67%	0,00%	17	-22,73%	-22,73%	0,00%
REINA	8	0,00%	-11,11%	-11,11%	9	50,00%	80,00%	12,50%	17	21,43%	21,43%	0,00%
RENA	17	21,43%	0,00%	0,00%	33	26,92%	43,48%	32,00%	50	25,00%	25,00%	19,05%
RETAMAL DE LLERENA	29	3,57%	11,54%	31,82%	47	2,17%	-11,32%	23,68%	76	2,70%	-3,80%	26,67%
RIBERA DEL FRESNO	132	7,32%	-1,49%	4,76%	300	6,38%	-1,64%	-1,96%	432	6,67%	-1,59%	0,00%
RIOLOBOS	63	10,53%	26,00%	12,50%	46	4,55%	-24,59%	-23,33%	109	7,92%	-1,80%	-6,03%
RISCO	9	12,50%	28,57%	12,50%	18	12,50%	0,00%	63,64%	27	12,50%	8,00%	42,11%
ROBLEDILLO DE GATA	8	166,67%	14,29%	166,67%	5	0,00%	0,00%		13	62,50%	8,33%	333,33%
ROBLEDILLO DE LA VERA	15	7,14%	-11,76%	25,00%	14	0,00%	7,69%	-12,50%	29	3,57%	-3,33%	3,57%
ROBLEDILLO DE TRUJILLO	25	4,17%	47,06%	66,67%	14	16,67%	-33,33%	-36,36%	39	8,33%	2,63%	5,41%
ROBLEDOLLANO	13	30,00%	-7,14%	8,33%	19	0,00%	11,76%	58,33%	32	10,34%	3,23%	33,33%
ROCA DE LA SIERRA, LA	56	5,66%	-15,15%	9,80%	115	9,52%	7,48%	35,29%	171	8,23%	-1,16%	25,74%
ROMANGORDO	8	0,00%	-11,11%	100,00%		-100,00%	-100,00%	-100,00%	8	-20,00%	-38,46%	33,33%
ROSALEJO	55	-9,84%	14,58%	-5,17%	86	-1,15%	22,86%	65,38%	141	-4,73%	19,49%	28,18%
RUANES	7	16,67%	0,00%	75,00%	6	0,00%	0,00%	0,00%	13	8,33%	0,00%	30,00%
SALORINO	24	0,00%	-20,00%	14,29%	43	10,26%	38,71%	38,71%	67	6,35%	9,84%	28,85%
SALVALEON	58	-14,71%	-1,69%	-7,94%	145	7,41%	-7,05%	-8,23%	203	0,00%	-5,58%	-8,14%
SALVATIERRA DE LOS BARROS	77	8,45%	10,00%	48,08%	186	6,90%	1,64%	31,91%	263	7,35%	3,95%	36,27%
SALVATIERRA DE SANTIAGO	17	13,33%	13,33%	112,50%	18	28,57%	20,00%	12,50%	35	20,69%	16,67%	45,83%
SAN MARTIN DE TREVEJO	36	0,00%	16,13%	24,14%	37	2,78%	37,04%	48,00%	73	1,39%	25,86%	35,19%
SAN PEDRO DE MERIDA	27	3,85%	-6,90%	-25,00%	76	2,70%	16,92%	28,81%	103	3,00%	9,57%	8,42%
SAN VICENTE DE ALCANTARA	264	0,38%	11,39%	10,46%	479	0,42%	6,68%	20,96%	743	0,41%	8,31%	17,01%
SANCTI-SPIRITUS	16	14,29%	23,08%	23,08%	11	0,00%	-8,33%	175,00%	27	8,00%	8,00%	58,82%
SANTA AMALIA	154	13,24%	6,21%	2,67%	181	2,84%	0,00%	25,69%	335	7,37%	2,76%	13,95%
SANTA ANA	16	-11,11%	33,33%	45,45%	21	16,67%	40,00%	90,91%	37	2,78%	37,04%	68,18%
SANTA CRUZ DE LA SIERRA	25	4,17%	38,89%	47,06%	30	20,00%	15,38%	42,86%	55	12,24%	25,00%	44,74%
SANTA CRUZ DE PANIAGUA	11	10,00%	-21,43%	37,50%	10	0,00%	-28,57%	-28,57%	21	5,00%	-25,00%	-4,55%
SANTA MARTA	228	37,35%	5,07%	44,30%	355	7,25%	-1,11%	12,34%	583	17,30%	1,22%	23,00%
SANTA MARTA DE MAGASCA	17	30,77%	41,67%	88,89%	19	18,75%	5,56%	18,75%	36	24,14%	20,00%	44,00%
SANTIAGO DE ALCANTARA	19	-17,39%	-29,63%	-5,00%	20	-4,76%	5,26%	42,86%	39	-11,36%	-15,22%	14,71%
SANTIAGO DEL CAMPO	10	11,11%	0,00%	-16,67%	16	14,29%	0,00%	23,08%	26	13,04%	0,00%	4,00%
SANTIBAÑEZ EL ALTO	16	-5,88%	14,29%	-27,27%	14	0,00%	16,67%	-26,32%	30	-3,23%	15,38%	-26,83%
SANTIBAÑEZ EL BAJO	50	-3,85%	21,95%	19,05%	47	17,50%	11,90%	51,61%	97	5,43%	16,87%	32,88%
SANTOS DE MAIMONA, LOS	464	23,40%	18,37%	32,95%	810	4,79%	8,14%	13,29%	1.274	10,88%	11,66%	19,74%
SAUCEDILLA	44	10,00%	29,41%	83,33%	85	6,25%	25,00%	80,85%	129	7,50%	26,47%	81,69%
SEGURA DE LEON	118	5,36%	16,83%	51,28%	181	8,38%	13,13%	7,10%	299	7,17%	14,56%	21,05%
SEGURA DE TORO	20	25,00%	-9,09%	100,00%	20	17,65%	0,00%	122,22%	40	21,21%	-4,76%	110,53%
SERRADILLA	116	4,50%	70,59%	52,63%	100	6,38%	6,38%	33,33%	216	5,37%	33,33%	43,05%
SERREJON	16	14,29%	-5,88%	45,45%	31	3,33%	40,91%	55,00%	47	6,82%	20,51%	51,61%
SIERRA DE FUENTES	128	2,40%	4,92%	28,00%	175	0,57%	0,00%	14,38%	303	1,34%	2,02%	19,76%
SIRUELA	65	-1,52%	6,56%	20,37%	119	7,21%	3,48%	-4,03%	184	3,95%	4,55%	3,37%
SOLANA DE LOS BARROS	80	37,93%	-14,89%	-21,57%	148	-2,63%	3,50%	6,47%	228	8,57%	-3,80%	-5,39%
TALARRUBIAS	142	6,77%	13,60%	20,34%	231	0,00%	4,05%	7,44%	373	2,47%	7,49%	12,01%
TALAVAN	32	0,00%	23,08%	45,45%	47	14,63%	11,90%	30,56%	79	8,22%	16,18%	36,21%
TALAVERA LA REAL	228	39,02%	-5,79%	-3,39%	325	23,11%	14,04%	40,09%	553	29,21%	4,93%	18,16%

Localidad	Hombre				Mujer				Total			
	Nº Parados	% Mes Ant	% Año Ant	% 2 Años Ant	Nº Parados	% Mes Ant	% Año Ant	% 2 Años Ant	Nº Parados	% Mes Ant	% Año Ant	% 2 Años Ant
TALAVERUELA DE LA VERA	18	28,57%	38,46%	28,57%	10	-9,09%	-9,09%	25,00%	28	12,00%	16,67%	27,27%
TALAYUELA	340	5,26%	7,59%	39,92%	409	8,49%	35,88%	51,48%	749	7,00%	21,39%	46,00%
TALIGA	30	30,43%	-25,00%	-31,82%	57	-3,39%	-17,39%	-1,72%	87	6,10%	-20,18%	-14,71%
TAMUREJO	7	75,00%	40,00%	40,00%	12	0,00%	33,33%	50,00%	19	18,75%	35,71%	46,15%
TEJEDA DE TIETAR	25	0,00%	-7,41%	0,00%	42	20,00%	16,67%	27,27%	67	11,67%	6,35%	15,52%
TORIL	5	-44,44%	400,00%	400,00%	14	-6,67%	7,69%	27,27%	19	-20,83%	35,71%	58,33%
TORNAVACAS	50	25,00%	13,64%	19,05%	36	28,57%	-12,20%	-12,20%	86	26,47%	1,18%	3,61%
TORNO, EL	34	-8,11%	-15,00%	3,03%	36	-5,26%	-2,70%	16,13%	70	-6,67%	-9,09%	9,38%
TORRE DE DON MIGUEL	32	33,33%	23,08%	45,45%	16	6,67%	14,29%	45,45%	48	23,08%	20,00%	45,45%
TORRE DE MIGUEL SESMERO	50	21,95%	-7,41%	8,70%	59	1,72%	0,00%	15,69%	109	10,10%	-3,54%	12,37%
TORRE DE SANTA MARIA	40	2,56%	14,29%	5,26%	41	10,81%	-12,77%	24,24%	81	6,58%	-1,22%	14,08%
TORRECILLA DE LOS ANGELES	36	12,50%	-2,70%	-20,00%	30	11,11%	3,45%	30,43%	66	11,86%	0,00%	-2,94%
TORRECILLAS DE LA TIESA	53	-5,36%	39,47%	60,61%	58	-3,33%	-7,94%	13,73%	111	-4,31%	9,90%	32,14%
TORREJON EL RUBIO	29	-9,38%	11,54%	31,82%	40	5,26%	14,29%	8,11%	69	-1,43%	13,11%	16,95%
TORREJONCILLO	185	15,63%	11,45%	25,00%	250	6,38%	12,61%	40,45%	435	10,13%	12,11%	33,44%
TORREMAYOR	65	16,07%	25,00%	47,73%	83	12,16%	-5,68%	-1,19%	148	13,85%	5,71%	15,63%
TORREMEJIA	109	17,20%	-6,03%	21,11%	196	5,38%	9,50%	20,99%	305	9,32%	3,39%	21,03%
TORREMENGA	41	0,00%	10,81%	46,43%	34	13,33%	78,95%	70,00%	75	5,63%	33,93%	56,25%
TORREMOCHA	49	2,08%	0,00%	81,48%	56	12,00%	-1,75%	16,67%	105	7,14%	-0,94%	40,00%
TORREORGAZ	104	-1,89%	19,54%	42,47%	184	5,75%	8,24%	10,84%	288	2,86%	12,06%	20,50%
TORREQUEMADA	34	3,03%	17,24%	47,83%	55	5,77%	22,22%	22,22%	89	4,71%	20,27%	30,88%
TRASIERRA	18	12,50%	50,00%	63,64%	44	18,92%	29,41%	46,67%	62	16,98%	34,78%	51,22%
TRUJILLANOS	79	16,18%	31,67%	27,42%	120	0,00%	18,81%	18,81%	199	5,85%	23,60%	22,09%
TRUJILLO	556	10,76%	36,27%	39,00%	600	12,99%	26,32%	33,33%	1.156	11,91%	30,92%	36,00%
USAGRE	94	-3,09%	-6,00%	18,99%	138	2,99%	-0,72%	6,98%	232	0,43%	-2,93%	11,54%
VALDASTILLAS	14	-6,67%	-22,22%	0,00%	20	0,00%	5,26%	42,86%	34	-2,86%	-8,11%	21,43%
VALDECABALLEROS	73	1,39%	23,73%	10,61%	100	6,38%	17,65%	14,94%	173	4,22%	20,14%	13,07%
VALDECAÑAS DE TAJO	10	66,67%	11,11%	900,00%	8	33,33%	100,00%	166,67%	18	50,00%	38,46%	350,00%
VALDEFUENTES	62	3,33%	1,64%	-1,59%	82	1,23%	9,33%	49,09%	144	2,13%	5,88%	22,03%
VALDEHUNCAR	10	-9,09%	0,00%	42,86%	6	-25,00%	-60,00%	20,00%	16	-15,79%	-36,00%	33,33%
VALDELACALZADA	150	15,38%	28,21%	70,45%	156	15,56%	3,31%	-3,11%	306	15,47%	14,18%	22,89%
VALDELACASA DE TAJO	15	7,14%	0,00%	25,00%	16	0,00%	45,45%	-15,79%	31	3,33%	19,23%	0,00%
VALDEMORALES	13	8,33%	44,44%	225,00%	17	13,33%	6,25%	70,00%	30	11,11%	20,00%	114,29%
VALDEOBISPO	35	-14,63%	-5,41%	25,00%	50	8,70%	4,17%	11,11%	85	-2,30%	0,00%	16,44%
VALDETORRES	45	4,65%	7,14%	-15,09%	94	4,44%	6,82%	13,25%	139	4,51%	6,92%	2,21%
VALENCIA DE ALCANTARA	283	1,80%	12,30%	25,22%	359	0,56%	-4,27%	10,80%	642	1,10%	2,39%	16,73%
VALENCIA DE LAS TORRES	27	-15,63%	-15,63%	3,85%	42	23,53%	2,44%	-8,70%	69	4,55%	-5,48%	-4,17%
VALENCIA DEL MOMBUEY	32	10,34%	39,13%	3,23%	69	-1,43%	-13,75%	4,55%	101	2,02%	-1,94%	4,12%
VALENCIA DEL VENTOSO	81	5,19%	10,96%	12,50%	140	3,70%	-6,67%	-2,10%	221	4,25%	-0,90%	2,79%
VALLE DE LA SERENA	56	12,00%	21,74%	19,15%	130	8,33%	7,44%	21,50%	186	9,41%	11,38%	20,78%
VALLE DE MATAMOROS	17	13,33%	-10,53%	41,67%	16	-20,00%	-46,67%	-15,79%	33	-5,71%	-32,65%	6,45%
VALLE DE SANTA ANA	47	17,50%	20,51%	38,24%	90	3,45%	-1,10%	18,42%	137	7,87%	5,38%	24,55%
VALVERDE DE BURGUILLOS	20	-4,76%	25,00%	81,82%	29	11,54%	11,54%	45,00%	49	4,26%	16,67%	58,06%
VALVERDE DE LA VERA	23	9,52%	27,78%	9,52%	26	4,00%	18,18%	8,33%	49	6,52%	22,50%	8,89%
VALVERDE DE LEGANES	173	3,59%	16,11%	2,98%	221	13,92%	30,77%	34,76%	394	9,14%	23,90%	18,67%
VALVERDE DE LLERENA	19	-13,64%	-17,39%	18,75%	40	-6,98%	29,03%	73,91%	59	-9,23%	9,26%	51,28%
VALVERDE DE MERIDA	55	17,02%	-6,78%	-11,29%	96	-2,04%	10,34%	47,69%	151	4,14%	3,42%	18,90%
VALVERDE DEL FRESNO	145	-0,68%	2,11%	25,00%	135	8,00%	11,57%	26,17%	280	3,32%	6,46%	25,56%
VIANDAR DE LA VERA	5	25,00%	-16,67%	25,00%	10	-16,67%	-9,09%	0,00%	15	-6,25%	-11,76%	7,14%
VILLA DEL CAMPO	30	-9,09%	-18,92%	30,43%	20	11,11%	-20,00%	-13,04%	50	-1,96%	-19,35%	8,70%
VILLA DEL REY	9	-10,00%	200,00%	12,50%	7	-22,22%	-12,50%	-12,50%	16	-15,79%	45,45%	0,00%
VILLAFRANCA DE LOS BARROS	675	15,78%	13,26%	25,00%	1.246	0,81%	6,59%	7,14%	1.921	5,61%	8,84%	12,80%
VILLAGARCIA DE LA TORRE	49	0,00%	28,95%	68,97%	79	23,44%	16,18%	9,72%	128	13,27%	20,75%	26,73%
VILLAGONZALO	38	-2,56%	-5,00%	26,67%	117	5,41%	-1,68%	10,38%	155	3,33%	-2,52%	13,97%
VILLALBA DE LOS BARROS	48	-2,04%	-18,64%	0,00%	110	0,92%	0,92%	4,76%	158	0,00%	-5,95%	3,27%
VILLAMESIAS	24	33,33%	4,35%	84,62%	24	4,35%	41,18%	71,43%	48	17,07%	20,00%	77,78%
VILLAMIEL	19	0,00%	11,76%	-9,52%	31	3,33%	10,71%	55,00%	50	2,04%	11,11%	21,95%
VILLANUEVA DE LA SERENA	1.396	13,68%	17,31%	15,66%	1.924	6,06%	7,97%	7,73%	3.320	9,14%	11,71%	10,93%
VILLANUEVA DE LA SIERRA	22	4,76%	37,50%	15,79%	24	14,29%	9,09%	84,62%	46	9,52%	21,05%	43,75%
VILLANUEVA DE LA VERA	114	11,76%	22,58%	67,65%	106	3,92%	8,16%	32,50%	220	7,84%	15,18%	48,65%
VILLANUEVA DEL FRESNO	214	3,38%	11,46%	45,58%	282	5,22%	1,81%	24,78%	496	4,42%	5,76%	32,98%
VILLAR DE PLASENCIA	7	-12,50%	-22,22%	40,00%	13	18,18%	30,00%	225,00%	20	5,26%	5,26%	122,22%
VILLAR DE RENA	57	11,76%	-14,93%	21,28%	71	9,23%	-14,46%	0,00%	128	10,34%	-14,67%	8,47%
VILLAR DEL PEDROSO	17	-19,05%	-10,53%	-5,56%	29	-3,33%	20,83%	31,82%	46	-9,80%	6,98%	15,00%
VILLAR DEL REY	132	10,92%	-2,22%	28,16%	220	4,76%	10,55%	27,91%	352	6,99%	5,39%	28,00%
VILLARTA DE LOS MONTES	37	19,35%	37,04%	37,04%	30	3,45%	-6,25%	-3,23%	67	11,67%	13,56%	15,52%
VILLASBUENAS DE GATA	24	20,00%	14,29%	20,00%	30	20,00%	25,00%	20,00%	54	20,00%	20,00%	20,00%
ZAFRA	921	15,41%	21,83%	24,12%	1.250	9,36%	9,75%	13,95%	2.171	11,85%	14,56%	18,05%
ZAHINOS	76	-5,00%	-8,43%	20,63%	225	9,22%	16,58%	20,97%	301	5,24%	9,06%	20,88%
ZALAMEA DE LA SERENA	252	11,50%	35,48%	45,66%	382	10,40%	11,37%	10,09%	634	10,84%	19,85%	21,92%
ZARZA (LA)	166	4,40%	32,80%	52,29%	272	8,37%	17,24%	16,24%	438	6,83%	22,69%	27,70%
ZARZA DE GRANADILLA	91	7,06%	-2,15%	31,88%	121	2,54%	0,00%	27,37%	212	4,43%	-0,93%	29,27%
ZARZA DE MONTANCHEZ	21	-16,00%	-22,22%	0,00%	28	12,00%	21,74%	115,38%	49	-2,00%	-2,00%	44,12%
ZARZA LA MAYOR	52	4,00%	4,00%	1,96%	52	23,81%	13,04%	15,56%	104	13,04%	8,33%	8,33%
ZARZA-CAPILLA	16	14,29%	23,08%	33,33%	19	18,75%	5,56%	72,73%	35	16,67%	12,90%	52,17%
ZORITA	66	3,13%	6,45%	29,41%	130	-1,52%	-0,76%	-2,99%	196	0,00%	1,55%	5,95%
Total	56.677	7,82%	11,26%	24,04%	76.073	4,95%	6,74%	15,48%	132.750	6,16%	8,63%	18,98%